



2019

ANNUAL REPORT

年度报告



昆明市呈贡区云加益社会工作服务中心



云加益  
ENJOY

2019  
ANNUAL  
REPORT

# 让生命都开花



02 寄语

04 2019, 我们做了什么

15 财务公示

16 站点设置



## 寄语



### 田新 博士 理事

昆明市儿童医院（昆明医科大学附属儿童医院/云南省儿童医学中心）  
大内科主任、血液科主任、博士生导师

“慈善义举惠及千家万户，  
锐意创新为爱开拓进取！”



### 董蓉 理事

云南昆明血液中心供血科副主任

“不是每个家庭都能幸福地生活在阳光下。云加益用恒心、爱心，成为了不幸家庭夜空里最亮的星，照亮了夜空，带来了温暖。”



### 黄海 理事

云南昆明血液中心 宣传科科长，  
昆明市无偿献血志愿者协会秘书长

“有幸与云加益一起做公益，见证了这支年轻团队的蓬勃成长，相信云加益会帮助到更多人，共同迈向美好的明天。”



### 杨蕾 理事

昆明市呈贡区云加益社会工作服务中心中心主任

“ 每一份善心，都离不开志愿者、公益伙伴、爱心人士、企业、政府和患者家庭对我们的信任，云加益正在努力长大。我们将不忘初心，在未来与您共同守望生命的花开。



### 曾云 监事

昆明医科大学第一附属医院血液内科主任、教授、硕士生导师，云南省血液病研究中心主任，云南省血友病诊疗中心主任，中国造血干细胞捐献者资料库云南省分库专委会主任委员

“ 乐善献真心，公益一家亲！



### 李娜 监事

昆明市儿童医院血液科资深主管护师，科室公益负责人，昆明生命小战士会副会长，云南省医院协会整体医管委委员

“ 天意怜幽草、人间重真情！  
付出一份爱，收获一片心！



### 蔡永刚 监事

云南嘉腾会计师事务所财务总监，昆明无偿献血志愿者协会监事

“ 把爱心汇成海洋，让真情放飞希望！  
爱是无私的，爱是纯洁的，爱是真诚的，让我们把爱心献给需要的人！  
把希望带给更多的人！



2019, 我们做了什么?

## 特殊病种专项救助

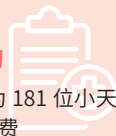
7万元助力7位早产微宝贝



助医

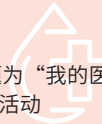
## 困境患者众筹救助

爱相随大病救助项目为181位小天使提供1745万元治疗费



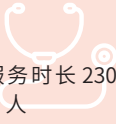
## 重疾患者普惠救助

- 为血液科患儿提供主题为“我的医院时光”月度拍照留影活动
- 为3名0-18岁血液肿瘤患儿提供合计2万元的小额资助

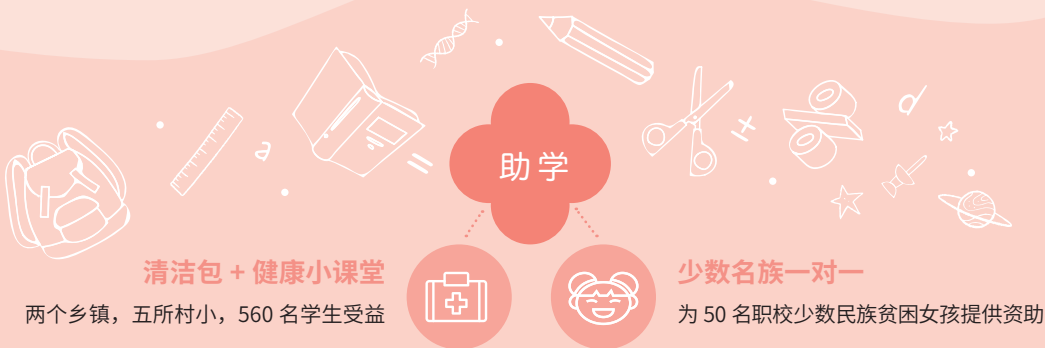


## 医务社工站服务

- 开展活动139次，服务时长230小时，服务人次1933人
- 建立小组6个，个案10个，患者档案293份，送出心愿礼物35份



助学



## 清洁包 + 健康小课堂

两个乡镇，五所村小，560名学生受益



## 少数民族一对一

为50名职校少数民族贫困女孩提供资助

## 党建篇

为进一步加强党建共建，促进党建工作与医务社工服务深度融合，实现共享、共建、共担当的共赢目标，云加益在工作中积极向党组织靠拢，2019年加入了昆明市呈贡区社会组织联盟党支部。

### 学雷锋，做先锋

2019年3月5日学雷锋日，在联盟党支部号召下，云加益党员结合自身机构服务特色，参与“为白血病宝宝戴口罩”活动，向公众科普白血病患者需要关心和呵护等知识。



### 社工周，云加益社工在行动

2019年3月18日，云加益党员积极参与以“追梦新征程，社工在行动”为主题的云南省国际社工周主题宣传活动，积极学习优秀社会组织先进发展经验。



## 联盟党支部成立

2019年5月24日，昆明市呈贡区社会组织联盟党支部举办成立仪式。在党支部书记带领下，云加益党员重温入党誓词，进一步明确在社会工作行业发展中，坚定“党建+志愿服务”的工作模式。



## 不忘初心 牢记使命

2019年6月28日，云加益全体党员和昆明市呈贡区社会组织联盟党支部成员前往昆明市五华区陆军讲武堂和国立西南联合大学旧址，开展“不忘初心，牢记使命”主题教育活动。本次主题活动将激励云加益在医务社工岗位上更加精益求精。



## 我和我的祖国

2019年10月22日，在呈贡区社会组织联盟党支部号召下，云加益全体党员参与“不忘初心，牢记使命”主题党日观影活动，观看电影《我和我的祖国》。为发挥党员示范宣传作用，云加益为昆明市儿童医院血液病患者开展“回顾祖国历史，增强患儿爱国情怀”主题活动。



## 机构成长篇



### 爱圆满社工站陆续挂牌

2019年1月，云加益爱圆满社工站在昆明市儿童医院血液科和云南省第一人民医院血液科挂牌，6月，在昆明医科大学第一附属医院呈贡院区大内科挂牌。

围绕“患者适应、家长支持、医护关爱和志愿者成长”四大服务板块，爱圆满社工站从“生理-心理-社会”三个层面针对性地提供“入院适应、资源链接、情绪疏导、信息服务、医护关爱和志愿者联动”六类服务。



### “99公益日”《病房里的祈祷》项目获奖

2019年9月，云加益携手中华少年儿童慈善救助基金会参与“第五届99公益日”活动，其中，《病房里的祈祷》项目获中华儿慈会“出类拔萃奖”，不负过去不惧未来。





## 爱苗社工站挂牌

2019年,云加益新增“早产儿”服务对象,服务科室新增新生儿科。11月,“爱苗社工站”在昆明市儿童医院书林院区新生儿科进行揭牌仪式并挂牌,突出重视“婴儿-家庭”关系对早产儿健康发展的重要性。



## 免税资格认定申请获批

2019年12月,经相关税务局联合审核确认,云加益获5年免税资格认定,即从2019年至2023年。



## 机构活动篇

### 助医活动

响应国家提出的“健康中国”理念，更关注重病患者及其家属“身、心、灵、社”的全人健康发展。云加益医务社工服务推出“3+1”精准救助的服务模式，致力于为每位重病患者及其家庭提供精准救助，促进服务对象的全人康复。

#### 助医-“3+1”精准救助模式

##### 特殊病种专项救助

早产、新生儿疾病  
让生命种子都开花项目  
直接资助5K-1.5W

##### 困境患者众筹救助

充分利用“互联网+公益”网络众筹平台  
为重大疾病困境患者提供经济救助

重点：99公益日



##### 重病患者普惠救助

0-18岁血液肿瘤患者小额资助  
院外居住补助

##### 医务社工站服务

爱圆湾社工站（血液）  
春苗云加益社工站（新生儿）

01月



2019

#### 医务社工站活动之“环保小达人”

通过活动，增强患儿及其家属的环保意识。



04月

2019



#### 医务社工站活动之“纸盘粘土画”

通过活动，丰富患者及其家属的住院生活。





05月  
2019



### “爱的链接”之礼物互换

云加益服务的住院患儿与大理新平美丽小学的同学互换礼物，距离阻隔不了友谊种子的发芽。

06月  
2019



### “六一游园会”

对于血液科的患儿来说，长时间的住院使他们无法享受学校游园。为了让住院患儿能暂时忘却疾病的困扰，尽情感受节日氛围，六一儿童节，云加益与北京新阳光慈善基金会病房学校昆明教室为患儿带来了“六一游园会”。

### 参观“康师傅”

“99 公益日”到来前夕，云加益医务社工站携手昆明市儿童医院血液科昆明生命小战士会带小战士们前往参观“顶薪国际集团康师傅昆明方便食品有限公司”。

07月  
2019



08月  
2019



### 大益茶调饮体验

云加益医务社工站携手云南大益集团，为血液科住院患儿带来大益茶调饮体验活动。



### 第二届中国医师节

2019年8月19日是第二届医师节，为增进住院患者及其家属与医护人员的关系，让医护人员感受到中国医师节的节日气氛，云加益医务社工站联合“云南文化艺术职业学院综合艺术学院团委”为昆明医科大学儿科二病区住院患儿带来医师节活动。



09月  
2019



### 中秋节插花活动

为了让血液科患儿感受到中秋团圆节日氛围，云加益医务社工站携手爱心人士任麒燕女士和张园女士为血液科的住院患儿及其家属带来插花活动。



11月

2019



## 世界早产儿日活动

恰逢“世界早产儿日”来临之际，为提高早产儿生命质量，降低早产儿死亡率，呼吁社会更多关注早产儿，昆明市呈贡区云加益社会工作服务中心携手北京春苗慈善基金会、昆明市儿童医院新生儿科和昆明市儿童医院社工部，举办2019年世界早产儿日爱心义诊活动暨“云加益爱苗社工站”揭牌仪式。



助学活动：健康扶贫，促进成长

## 开展健康扶贫

2019年年底结合机构医疗资源优势，云加益与当地团委联合开展健康扶贫，发起“爱的小小清洁包+健康知识小课堂”活动，已有两个乡镇五所村小560名学生受益。



## 团队建设篇

### 参与培训 合作成长

在机构发展过程中，云加益一直秉承“合作发展，携手互助”的理念，积极向其他组织学习专业知识和优秀经验。2019年6月，云加益与北京春苗慈善基金会达成战略合作关系，并参与基金会两次线上团体督导和一次线下培训。



### 志愿者联动：能量天使交流会

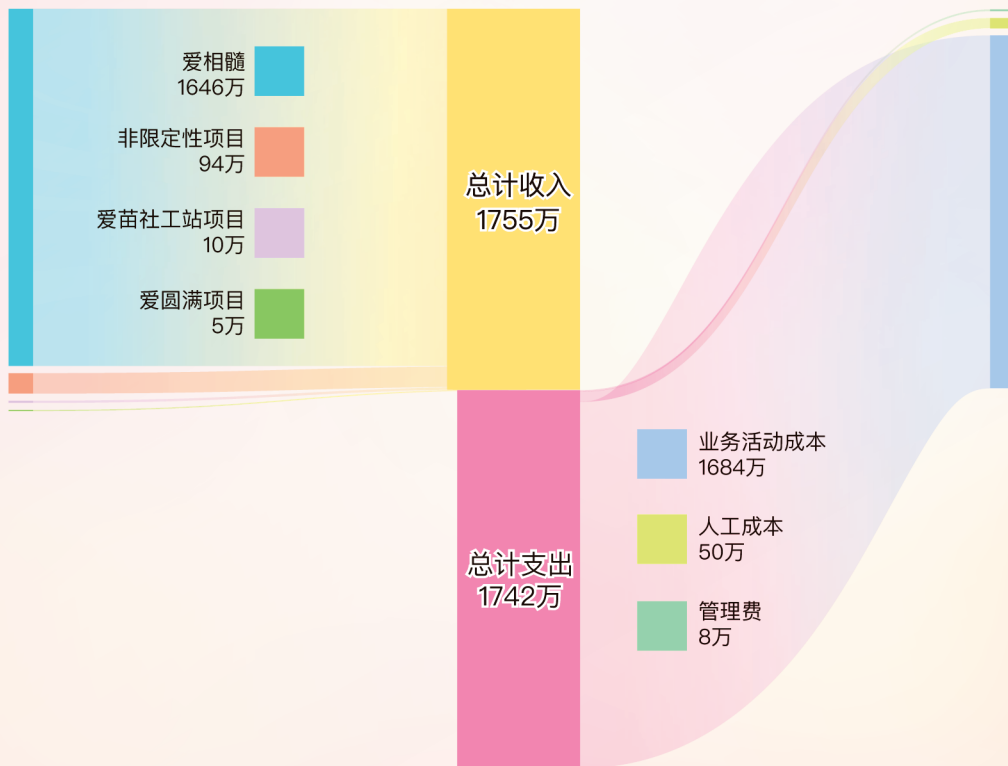
为积极倡导志愿服务的公益理念，云加益紧密联合各大高校爱心社团、社会爱心企业和爱心人士，共同传递社会正能量、弘扬良好社会风尚。



2019年特别感谢：云南师范大学商学院向日葵爱心社、云南文化艺术职业学院综合艺术学院团委、社会爱心企业Ye发专业美发连锁沙龙、云南大益集团，社会爱心人士黄彬彬、李欣然、任麒麟、张园。

感谢大家一年来的辛苦付出！

## 2019 财务公示





## 云加益 站点设置

### 云加益-爱圆满社工站

昆明医科大学第一附属医院  
(潘家湾院区)  
儿科二病区

### 云加益-爱苗社工站

昆明市儿童医院 (书林院区)  
新生儿科

### 云加益-爱圆满社工站

云南省第一人民医院  
血液科

### 云加益-爱圆满社工站

昆明医科大学第一附属医院  
(呈贡院区)  
大内科

### 云加益-爱圆满社工站

昆明市儿童医院 (前兴路院区)  
血液科

# 云加益

☎ 0871-68505101-999 (分机号)

✉ [postmaster@yunjiayi.onaliyun.com](mailto:postmaster@yunjiayi.onaliyun.com)



感恩有您 益路同行