

SenseNebula-M
Intelligent Edge Device

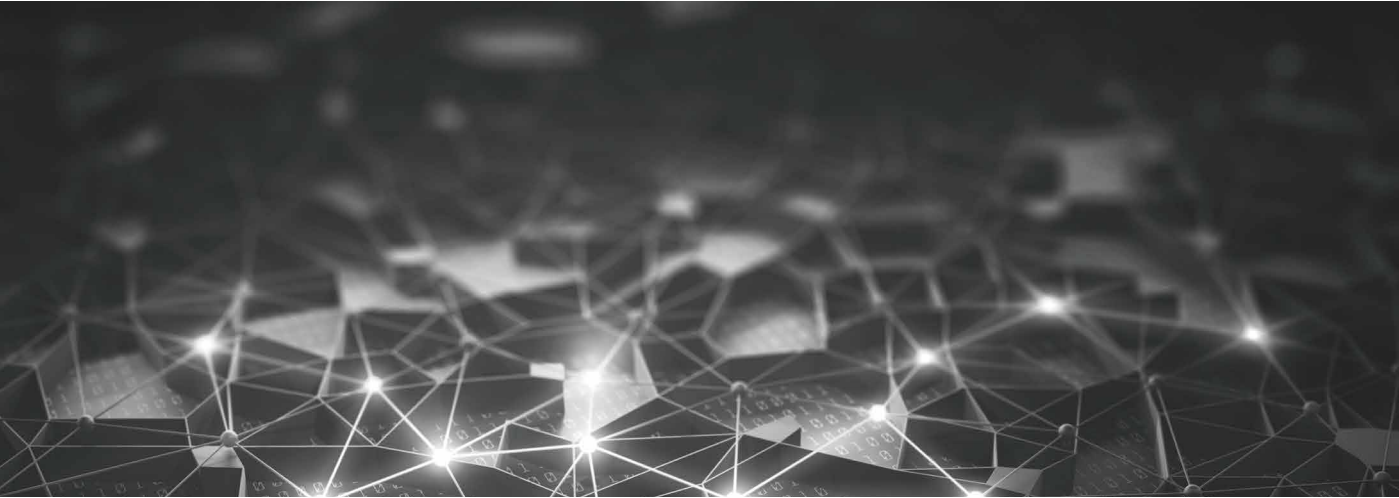
星云M系列智能边缘节点
SenseNebula-M

AI 星云 智汇边缘



咨询订购：400-010-8885、8008106669@b.qq.com

www.sensetime.com



1 ABOUT US 公司简介

作为全球领先的人工智能平台公司,商汤科技 SenseTime 是中国科技部授予的“智能视觉”国家新一代人工智能开放创新平台。同时,商汤科技也是全球知名 AI 创新企业,总融资额及估值在业内均大幅领先。

商汤科技以“坚持原创,让 AI 引领人类进步”为使命。公司自主研发并建立了全球领先的深度学习平台和超算中心,推出了一系列先进的人工智能技术,包括:人脸识别、图像识别、文本识别、医疗影像识别、视频分析、无人驾驶和遥感等。商汤科技已成为中国头部 AI 算法提供商。

商汤科技在多个垂直领域的市场占有率位居首位,涵盖智能手机、互联网娱乐、汽车、智慧城市、以及教育、医疗、零售、广告、金融、地产等多个行业。目前,商汤科技已与国内外 700 多家世界知名的企业和机构建立合作,包括美国麻省理工学院、高通、英伟达、本田、SNOW、阿里巴巴、苏宁、中国移动、OPPO、vivo、小米、微博、万科、融创等。

商汤科技现已在香港、北京、深圳、上海、成都、杭州、京都、东京和新加坡设立办公室。更多信息,请访问商汤科技网站、微信、微博和领英。

2 PRODUCT INTRODUCTION

产品介绍

SenseNebula-M 基于深度学习技术,是软硬件一体的嵌入式产品系列。SenseNebula-M 为摄像机、抓拍机等多种采集设备提供接入能力,支持人脸识别、人体分析等多算法融合,信号联动控制等功能,具备数据汇聚、云边协同的能力。为行业解决方案提供商、集成商、代理商提供适配多种场景的智能化产品和解决方案。



3 PRODUCT HIGHLIGHTS

产品优势



轻量可靠易用

- 轻量化、低功耗设计,安装简单,无需专业的机房环境
- 工业级产品,高低温环境长时间稳定运行
- 丰富的 Web 功能,快速满足 AI 应用场景需求



灵活接入方式

- 支持市场主流网络摄像机和抓拍机接入
- 支持其他抓拍设备二次开发接入
- 支持视频模式,图片模式和纯抓拍模式切换



卓越处理性能

- 基于专业边缘计算 GPU 的深度学习算法
- 单台设备最大可支持 8 路视频流,或 16 路图片流接入
- 最大支持 30 万张人像库



简单 API 接口

- 提供简单 RESTFUL API 接口,易于第三方二次开发
- 接口功能完善,适配多场景应用
- 支持 HTTP、HTTPS、WEBSOCKET 等多种数据推送方式



优势 AI 算法

- 高抓拍率、高准确率、低误报率智能算法
- 识别范围、识别角度、识别数量有更强的多场景自适应能力
- 支持 5 种人脸属性、23 种人体属性分析
- 支持人脸、人体多算法融合



数据安全可靠

- 硬件加密设计,数据加密存储
- 支持 Web 端 HTTPS 安全访问
- 支持 API 功能接口 HTTPS 调用
- 支持 HTTPS 数据安全推送

4 APPLICATION SCENARIOS 应用场景

银行网点

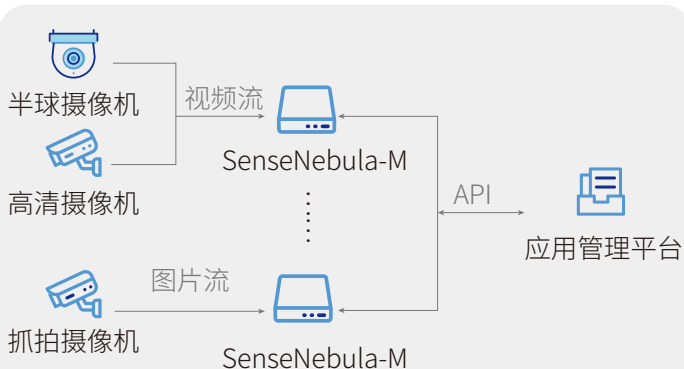


应用场景

营业网点安保、人员管理

应用功能

- 重点人员识别
- VIP 识别、来访客户记录、客流统计
- 以图搜图、频次分析



智慧社区

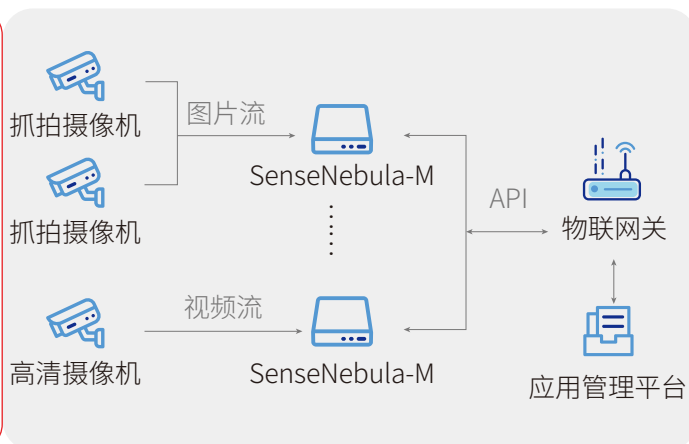


应用场景

小区安防、出入口人员管理

应用功能

- 住户、租户智能通行
- 重点人员、陌生人识别
- 以图搜图、频次分析、综合告警基础分析数据



智慧校园

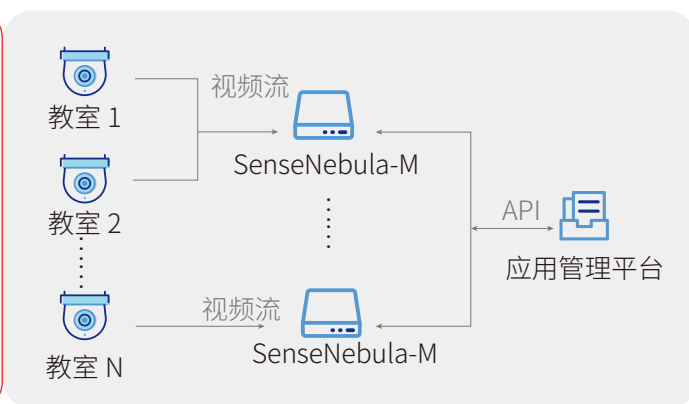


应用场景

校园、课堂考勤及安保应用

应用功能

- 通用半球网络高清摄像机接入，针对教室环境优化的人脸识别算法，保证准确率
- 无感点名、自动考勤、异常告警



智能楼宇

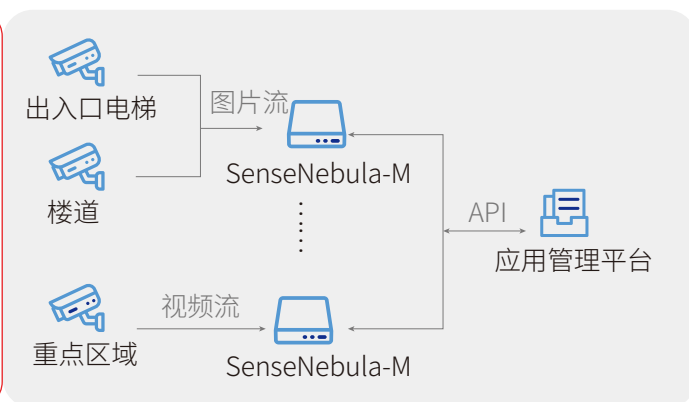


应用场景

楼宇、场馆安保应用

应用功能

- 重点人员的识别
- 陌生人识别、频次记录
- 以图搜图、综合告警



5 PRODUCT SELECTION

产品选型

星云M4/M8

星云M4s/M8s

基本信息				
产品外观				
产品尺寸	153 mm x 101 mm x 30 mm		169mm x 103.5mm x 33.8mm	
产品重量	1.4kg		0.85kg	
产品功耗	20W		15W	
产品型号	ST-SNMA-SX04A1	ST-SNMA-SX08A1	ST-SNMA-SX04M1	ST-SNMA-SX08M1
接入能力*	4V/8P	8V/16P	4V/8P	8V/16P
处理能力	12人/秒			
加密方式	软硬件加密			
存储能力				
人像库总容量	10万张		30万张	
人像库数量	50个		50个	
抓拍存储容量	2GB		4GB	
智能算法				
算法能力	人脸		人脸、人体	
人脸检出率	≥99%			
识别准确率	≥99%			
误识别率	<1%			
硬件指标				
网口	Gbit Ethernet × 4		Gbit Ethernet × 2 (包含POE × 1)	
接口	COM×1, CAN×1, USB×2, HDMI×1		COM×1, USB×2, HDMI×1, SD×1, RESET×1	
工作温度	-20°C ~ +50°C		-10°C ~ +50°C	
存储温度	-25°C ~ +80°C		-20°C ~ +60°C	
工作湿度	5% ~ 95% RH		5% ~ 95% RH	

* V (Video) 代表视频流数量, P (Picture) 代表图片流数量, 如: 4V/8P 代表 4 路视频流或 8 路图片流。