

Allot应用控制网关(ACG-2000)

低TCO实现应用和网络可视化及控制

无论您是无IT专业经验的小企业、发展中的中型企业还是各地遍布分支机构和办事处的大型企业-智能化监测和控制您的应用及用户行为对您的业务成功和声誉很重要。

Allot应用控制网关 (ACG) 是下一代应用和网络管理平台。这是一种综合先进管理、机器学习 (ML) 和人工智能 (AI) 分析能力以及基于Allot动态可执行识别技术 (DART) 的网络控制能力的设备。

Allot ACG使您能够控制应用性能，以低TCO满足自己的业务优先级要求。

它具有直观的UI和嵌入式管理能力，使您能够节约IT资源，简单快速地配置策略，确保关键业务应用具有最高优先级。

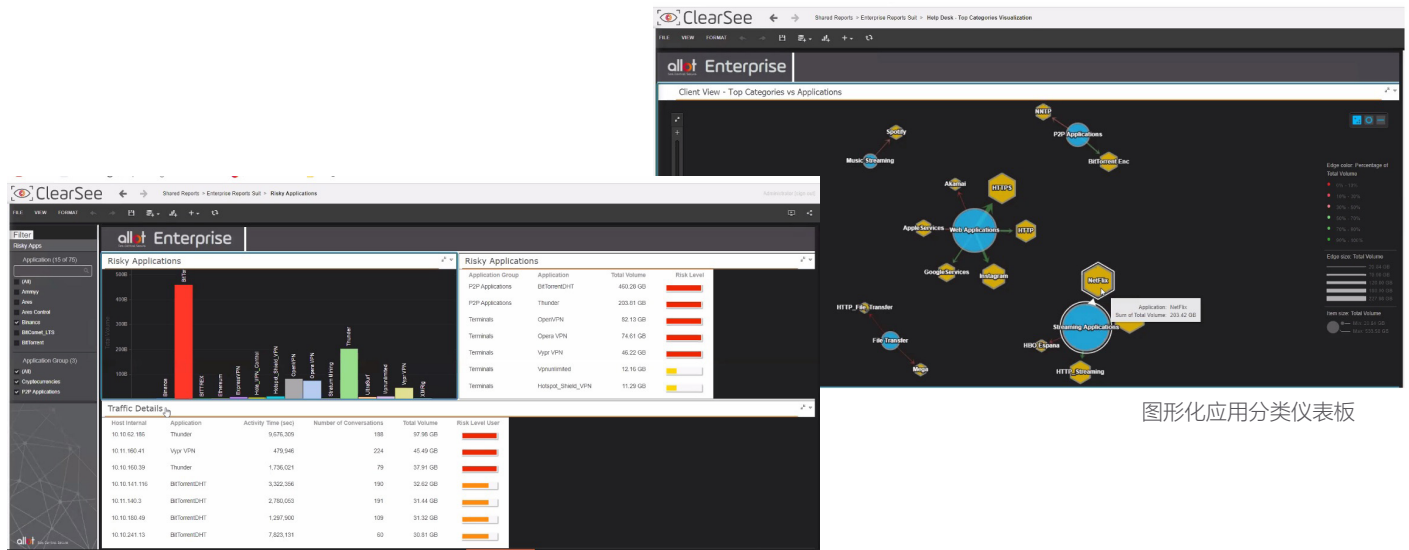


关键能力

- 使用可自定义的使用和事件分析仪表盘，实现所有流量和安全事件的完全可见性。
- 有价值的网络智能，识别和管理优于娱乐、影子IT和其它未经批准的业务应用。
- 细粒度流量控制：Allot动态可执行识别技术 (DART) 引擎内置于平台中，可根据应用、用户、IP地址、位置并按照所有静态或动态策略元素检查各数据包并对流量进行分类。
- 实现整个网络主机和网络行为异常检测的自动化
- 准确快速地识别网络问题，实时监测并报告仪表盘，轻松下挖最细粒度的流量和威胁数据
- 映射服务质量 (QoS) 并将策略导流、迁移和过滤至复杂数据中心及云拓扑的简单策略工具箱。
- 直观且易于将UI用于DIY部署、常规使用和维护

先进的网络分析，可更好地了解网络使用和行为

Allot的报告和分析仪表板将您的网络数据转化为有意义的信息，提供给您组织内的决策者。实时监测、使用指标、QoS和在线行为仪表板，可帮助您显示应用、用户、端点流量，分析它们对网络性能的影响，从而快速解决问题。仪表板报告相互关联并可互动。深度探讨或者修改报告数据内容，即时更新和刷新仪表板其它报告中的显示。易于自定义仪表板视图，轻松一点即可查看自己需要的数据。若与公司其他人员共享报告，您可以安排自动生成报告，以PDF、HTML、XML和CSV格式分发报告。



图形化应用分类仪表板

风险应用仪表板

细粒度流量控制

Allot应用控制网关使您能够对LAN、WAN和互联网资源进行虚拟分区，使用户和应用不再相互竞争带宽和服务质量（QoS）。Allot提供高细粒度的可视化，使您能够将其用于保持最佳网络效率和优异应用性能。强大的策略工具和直观的UI可帮助您定义和实施可接受的使用策略，优先处理对业务最关键的应用。例如，为了提高用户体验，您可以分配最小带宽给协同应用或者优先处理实时销售点和库存交易而不是非必要流量。类似地，您可以阻止访问影子IT或者限制使用会影响网络和数据安全性的娱乐应用。

关键控制能力包括：

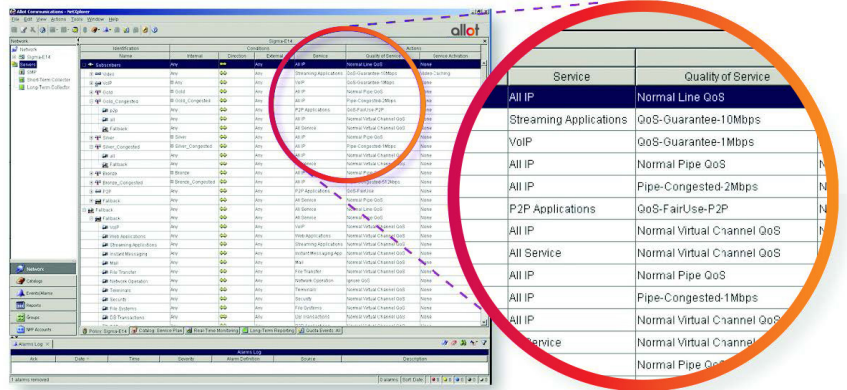
- QoS策略管理
- 支持大量的动态流量策略
- 基于门限的策略实施（例如CER、实时连接）
- 可执行的警告：您可以阻止访问影子IT或者限制使用会影响网络和数据安全性的娱乐应用。

动态可执行识别技术（DART）

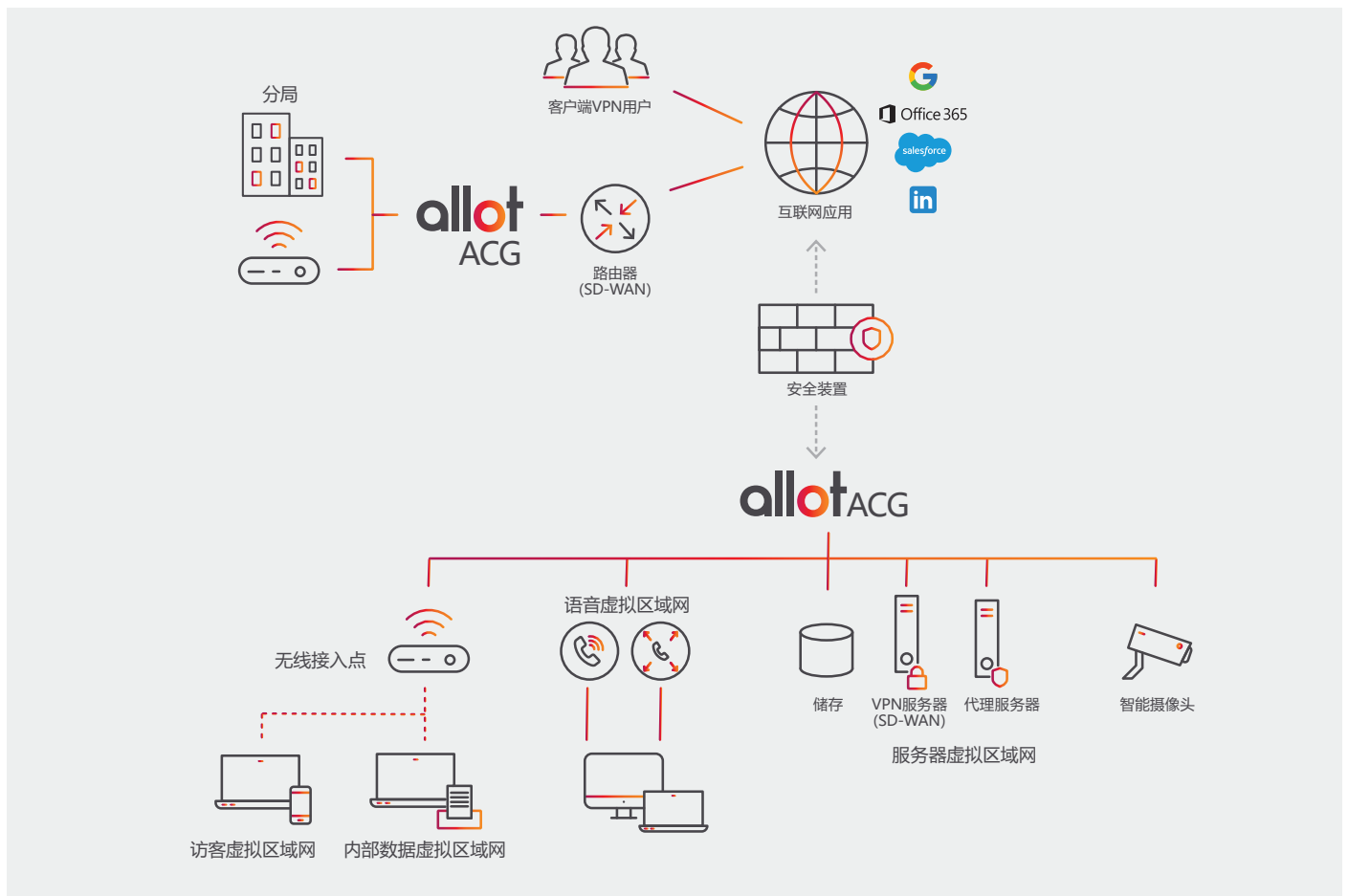
Allot的DART引擎内置于平台中，可根据应用、用户、IP地址、位置并按照您定义的所有静态或动态策略元素检查各单数据包并对流量进行分类。Allot拥有大量签名库，可识别成千上万的网络应用和协议，支持用户自定义的签名。来自Allot云的自动化DART协议包更新使您的部署与最新应用和网站开发保持同步，确保准确的流量分类。

强大的策略控制

Allot的Enforcement Policy Editor (执行策略编辑器) 使您能够定义流量管理策略, 将网络和应用性能与业务目标和用户期望联系起来。直观的分层框架可简化动态QoS执行策略定义, 该策略会随着流量条件变化而自动触发。策略可包括将用于应用和用户流量的访问、优先级、带宽分配、成形、引导和阻止措施的任一组合。



执行策略编辑器



Allot ACG架构与SMB/SME/企业远程办公生态系统

优势

- 低TCO应用控制:
通过直观易用的UI节约IT资源, 能够DIY部署和持续使用系统
- 保护商业信誉:
确保业务关键应用具有最高优先级
- 最大程度地降低网络停机导致的损失:

网络和应用问题根因故障排除, 几秒内快速识别网络和服务器异常行为

- 提升您的IT专家能力:
Allot ACG使您的IT团队能够使用一套装置实现强大的应用和网络监测及智能化

Allot应用控制网关

Allot应用控制网关可选预装在1U服务器上。

Allot应用控制网关

最大容量*	
吞吐量	2Gbps
IP流	4百万
流量控制策略: 线/管道/虚拟通道	512/40,000/80,000
系统接口	
网络I/O端口 (具有旁路能力)	4x1GE/10GE (SFP+)
网络接口	10GBASE-SR/LR 1GBASE-LX/SX (双速) 电口
管理	2 x 1GE 电口 iLO (RJ45)
可用性	
外接旁路单元	独立的被动旁路装置所有装置都使用1U 19"安装支架。
HD多端口旁通装置	8端口装置2.44kg (5.38lb)
管理	管理端口上的主-从HA
容量*	
主机/员工数	2,000
数据保留	实时: 5分钟数据: 12小时 每小时数据: 31天 每日数据: 62天 每月数据: 12个月
尺寸	
装置形状系数	标准1U, 使用19"安装支架
尺寸 (长x宽x高)	69.85cm (27.5") x 43.47cm (17.11") x 4.32cm (1.7")
重量 (最大)	15.31kg (33.3磅)
电源	
输入	100-127VAC/200-240VAC
PSU数	2
PSU冗余	1+1
总输出功率	800W
散热	3207 BTU/小时 (最大)
工作环境	
温度	10°至35°C (50°至95°F) (零海拔)
湿度	8%至90%相对湿度
高度	3050m (10,000英尺)
法规和安全	
FCC等级	A级
安全	EN 60950-1、IEC 60950-1
EMC (电磁兼容)	AS/NZS CISPR 22、EN55022、EN55024、FCC CFR 47第15部分、ICES-003、CNS13438、GB9254、K22、K24、61000-3-2、EN 61000-3-3

*实际吞吐量和性能指标取决于启用的功能、策略配置、流量组合和其它部署特征。

allot 可视。可控。安全。



© 2020 Allot公司保留所有权利。Allot、Sigma、NetEnforcer和Allot标志是Allot的商标。其它所有商标或产品名称是各自持有人的商标。本文所含信息仅供参考，不用于任何报价、承诺或接受。如有变更，恕不另行通知。
咨询订购: 400-010-8885、Support@allots.com.cn

www.allot.com