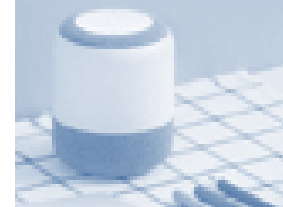


We
Make
RCU
easy!

Hotekey 泰基 蓝牙 Mesh 方案

We make RCU easy!

SDH
软件定义酒店





ATALOG/目录

01. 方案对比 / Scheme comparison

02. 方案介绍 / Scheme introduction

03. 功能介绍 / Function introduction

04. 产品介绍 / Products introduction

05. 产品优势 / Product advantages





1

hotekey 泰基

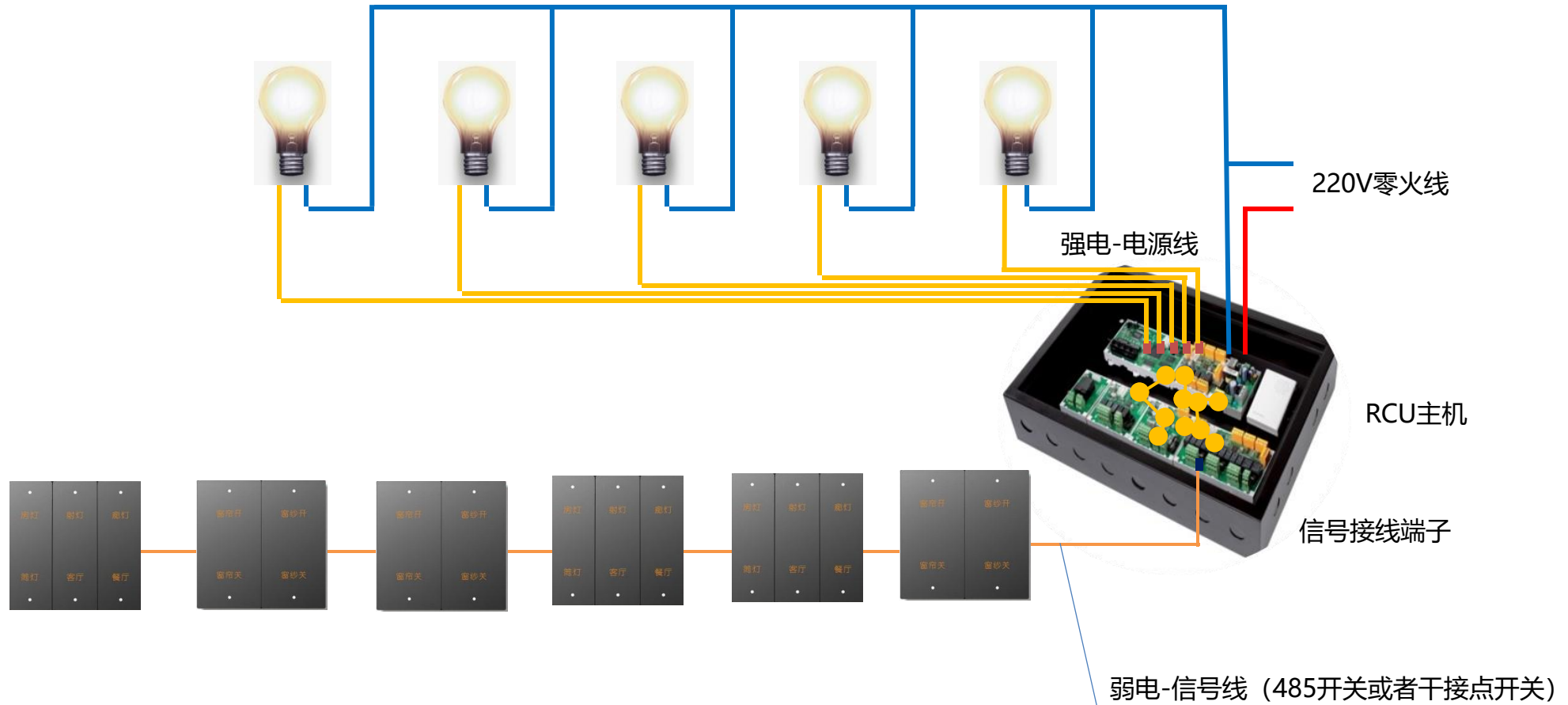
多种客控方案对比/ Scheme comparison



不同场景下的客控系统方案选择

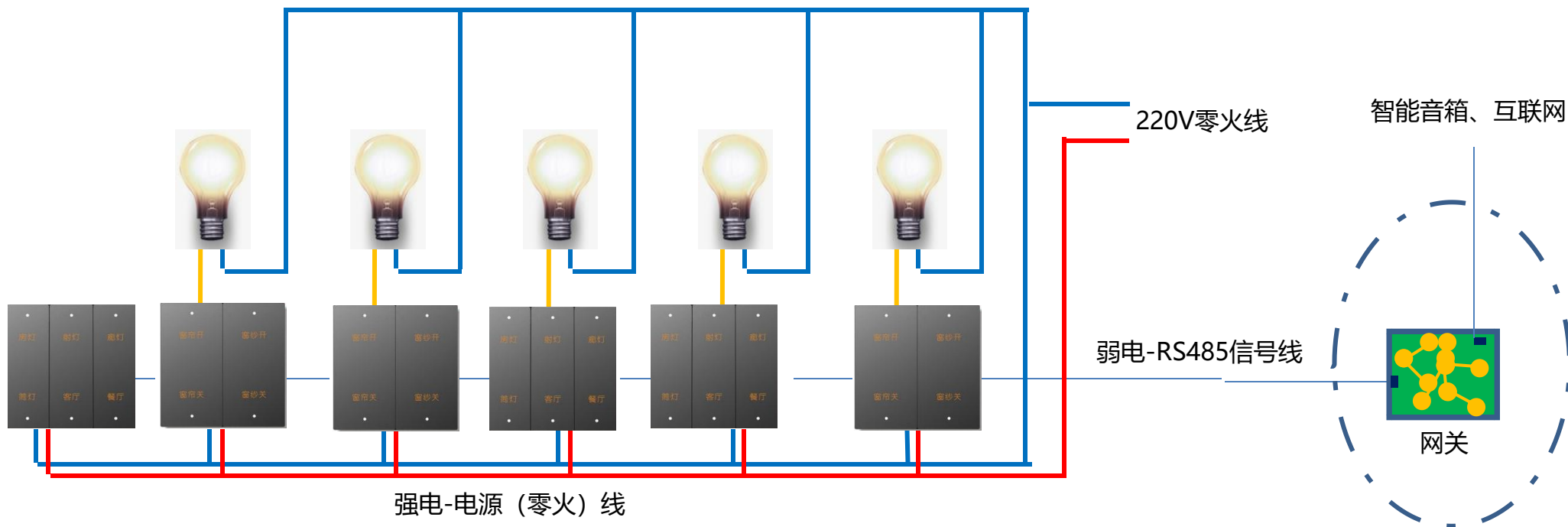
名称	简称	特点	特点	优缺点
有线 RCU	RCU、客控	有主机，所有开关面板（弱电）和所有电器（强电）均需布线到主机，主机统一控制。 1.0版：干接点式，每个开关一根专线到主机 1.1版：总线式，所有开关共用一根信号线到主机（手拉手）	优缺点：	<ul style="list-style-type: none"> 1、布线工程量大，工期长 2、在营店升级不适用，适用于新建酒店项目 3、稳定性好，调试结束基本上无故障； 4、价格相对较高 5、适用于中高端酒店
强电 485	强控强有线- 强电485	开关面板通过手拉手有线通信，受控设备布线到开关，受开关直接控制。可以外接外关，实现联网控制；	优缺点：	<ul style="list-style-type: none"> 1、布线工程量比有线RCU低 2、开关独立，互不牵连 3、适用于新建酒店 4、适用于对中低端酒店；
无线 ZIGBEE	强控强无线- ZigBee版	开关面板通过无线通信，受控设备布线到开关，受开关直接控制。场景控制依赖网络、依赖网关	优缺点：	<ul style="list-style-type: none"> 1、通信无需布线 2、适用于在营店改造、适用于新建酒店 3、ZigBee通信芯片模块价格高，造成开关成本高 4、适用于对中低端酒店； 5、开关独立，有故障互不牵连
蓝牙 Mesh	强控强无线- 蓝牙mesh	开关面板、电器、语音音箱，均通过蓝牙无线互联互通，有电源即可。无需主机/网关也可实现场景化控制。	优缺点：	<ul style="list-style-type: none"> 1、通信无需布线 2、适用于在营店改造，工期极短 3、BLE mesh通信芯片模块价格低，开关性价比高 4、BLE mesh可以不依赖于外网和网关工作 5、开关独立，有故障互不牵连

有线RCU: 弱电RCU-总线485模式 (弱控强)



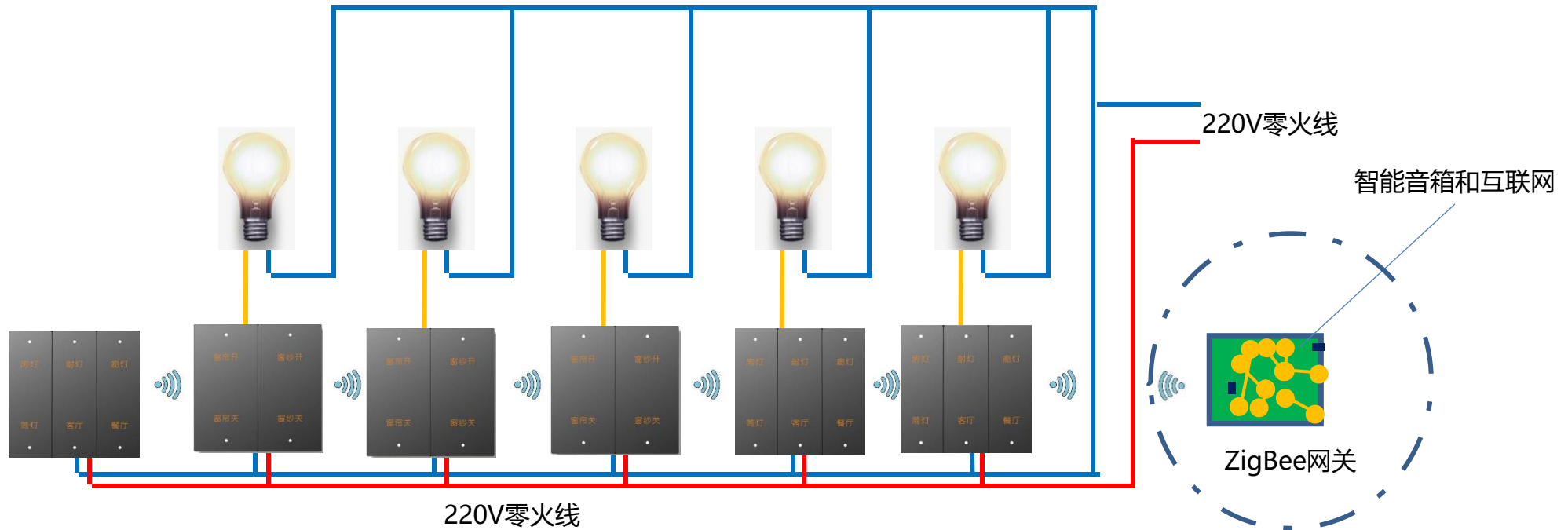
优点	<ol style="list-style-type: none"> 1、布线工程量大, 工期长 2、在营店升级不适用, 适用于新建酒店项目 3、稳定性好, 调试结束基本上无故障; 4、价格相对较高 5、适用于中高端酒店
----	---

强电：强控强-强电485模式，通过网关可连接外网



优点	<ol style="list-style-type: none"> 1、布线工程量比有线RCU低 2、开关故障独立，互不牵连 3、适用于新建酒店 4、适用于对中低端酒店；
缺点	<ol style="list-style-type: none"> 1、在营店升级，不适用 2、适用于小型化的场所； 3、强弱电共管可能会形成干扰；

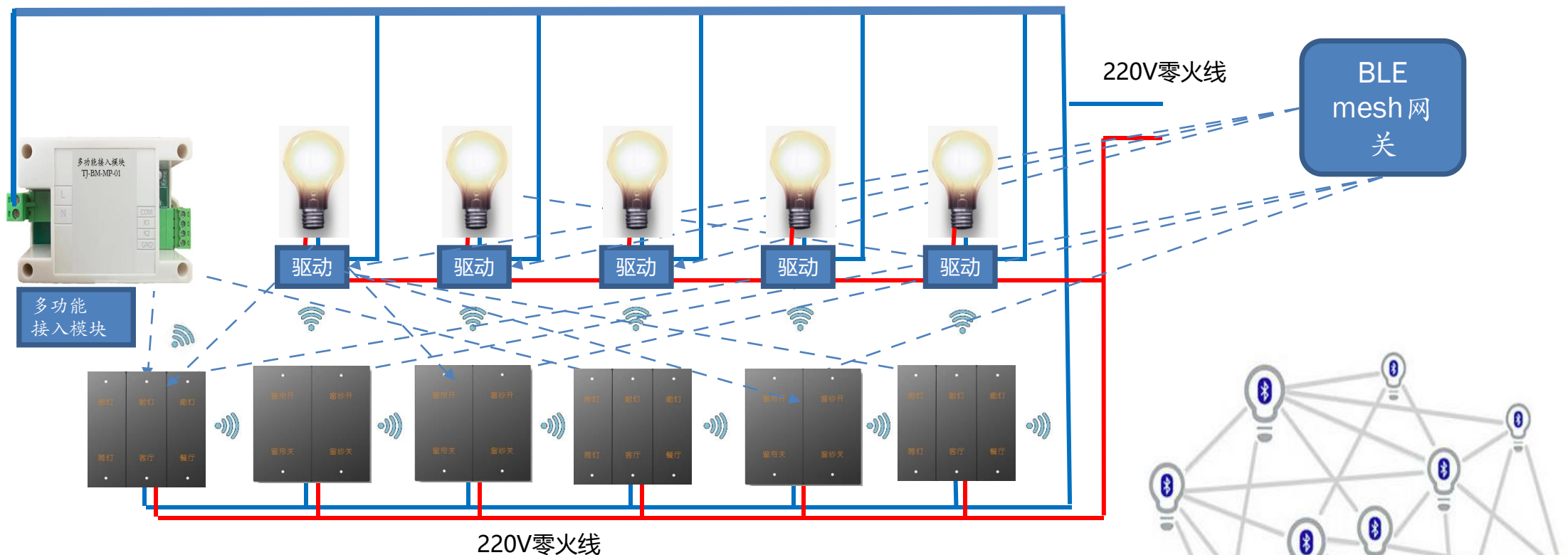
无线ZIGBEE3.0版：强控强-ZigBee无线模式，有网关



优点	<ol style="list-style-type: none"> 1、通信无需布线 2、适用于在营店改造、适用于新建酒店 3、ZigBee通信芯片模块价格高，造成开关成本高 4、适用于对中低端酒店； 5、开关故障独立，互不牵连
缺点	<ol style="list-style-type: none"> 1、ZigBee通信模块价格高，造成开关成本高 2、在智能家居、智能酒店行业逐步失去优势 3、高度依赖网关；

蓝牙Mesh: 强控强-蓝牙mesh无线模式

——任一设备通过蓝牙mesh互联互通, mesh组网扩大通信范围



<p>优点</p>	<ol style="list-style-type: none"> 1、通信无需布线 2、适用于在营店改造, 工期极短; 适用于新建酒店; 3、BLE mesh通信芯片模块价格低, 开关性价比高 4、BLE mesh可以不依赖于外网和网关工作 5、开关故障独立, 互不牵连
-----------	--

蓝牙mesh组网拓扑图

蓝牙Mesh方案与RCU有线方案对比

hotekey泰基
蓝牙mesh方案

成本低

- 1, 纯强电零火线布线
- 2, 减少布线技术交底难度, 减少强弱电交叉施工问题
- 3, 节省弱电线路费用
- 4, 普通电工即可完成布线

布线成本

成本高

RCU
有线方案

- 1, 既要强电布线, 还要布弱电控制线,
- 2, 施工图纸复杂, 技术交底问题点多, 需要专业弱电人员参与布线
- 3, 强弱电分开布线增加管材成本

成本低

- 1, 蓝牙方案无需网关, 其他智能设备配置基本相同
- 2, 只需给小度连接无线网络, 客控不需要有线网络, 减少网络设备费用

设备成本

成本高

- 1, 需要RCU主机, 一个RCU主机价格有一千多, 成本较高
- 2, 主机需要有线网络, 需要预留客控专用交换机, 并且每个房间布线, 成本较高

功能相同

- 1, 欢迎场景、小度欢迎语
- 2, 客房灯关、窗帘、电视、空调场景联动
- 3, 语音控制、客需系统

实现功能

功能相同

- 1, 欢迎场景、小度欢迎语
- 2, 客房灯关、窗帘、电视、空调场景联动
- 3, 语音控制、客需系统;
- 4, 便于扩展, 能承受更大的负载;

成本低

- 1, 所有设备只接零火线, 排查问题简单, 普通工程师即可解决
- 2, 所有设备可以通过网关连接小度也可不经过网关, 不用担心因外部服务器原因导致客房设备不能使用

日常维护

成本高

- 1, 设备既有强电线又有弱电线, 排查问题需要相对专业的人员售后维护
- 2, 对维护人员要求比较高;

总结: 蓝牙mesh方案可以较低的成本实现与RCU方案相同的功能, 但对功率负载有一定的要求;

蓝牙Mesh方案与ZigBee无线方案对比

hotekey泰基
蓝牙mesh方案

成本基本相同

- 1, 纯强电零火线布线
- 2, 减少布线技术交底难度, 减少强弱电交叉施工问题
- 3, 节省弱电线路费用
- 4, 普通电工即可完成布线

成本低

- 1, 蓝牙方案无需网关, 其他智能设备配置基本相同
- 2, 只需给小度连接无线网络, 其他设备不需要有线网络, 减少网络设备费用

功能相同

- 1, 欢迎场景、小度欢迎语
- 2, 客房灯关、窗帘、电视、空调场景联动
- 3, 语音控制、客需系统

成本低稳定性好

- 1, 所有设备只接零火线, 排查问题简单, 普通工程师即可解决
- 2, 所有设备可以通过网关连接小度也可不经过网关, 不用担心因外部服务器原因导致客房设备不能使用

布线
成本

设备
成本

实现
功能

日常
维护

ZigBee
无线方案

成本基本相同

- 1, 纯强电零火线布线
- 2, 减少布线技术交底难度, 减少强弱电交叉施工问题
- 3, 节省弱电线路费用
- 4, 普通电工即可完成布线

成本高

- 1, 需要智能网关, 增加几百块钱的网关成本
- 2, 网关需要网络, 需要预留客控专用网络VLAN, 增加网络设备费用

功能相同

- 1, 欢迎场景、小度欢迎语
- 2, 客房灯关、窗帘、电视、空调场景联动
- 3, 语音控制、客需系统

成本低

- 1, 所有设备只接零火线, 排查问题简单, 普通工程师即可解决
- 2, 如果网关有问题, 会影响智能客控正常使用。

总结: 蓝牙mesh方案在布线成本和功能相同的情况下, 可以实现设备成本更低, 日常维护更方便, 系统使用更稳定, 受第三方因素影响更小。

蓝牙Mesh方案与其他私有协议无线方案对比

hotekey泰基 蓝牙mesh方案

成本基本相同

- 1, 纯强电零火线布线
- 2, 减少布线技术交底难度, 减少强弱电交叉施工问题
- 3, 节省弱电线路费用
- 4, 普通电工即可完成布线

成本低

- 1, 蓝牙方案无需网关, 其他智能设备配置基本相同
- 2, 只需给小度连接无线网络, 其他设备不需要有线网络, 减少网络设备费用

功能更全面

- 1, 欢迎场景、小度欢迎语
- 2, 客房场景联动
- 3, 语音控制、客需系统
- 4, 小度生态产品, 开放性强, 产品扩展性好, 实现多样化智能产品对接

成本低稳定性好

- 1, 所有设备只接零火线, 排查问题简单, 普通工程师即可解决
- 2, 所有设备可以通过网关连接小度也可不经过网关, 不用担心因外部服务器原因导致客房设备不能使用

布线成本

设备成本

实现功能

日常维护

其他私有协议 无线方案

成本基本相同

- 1, 纯强电零火线布线
- 2, 减少布线技术交底难度, 减少强弱电交叉施工问题
- 3, 节省弱电线路费用
- 4, 普通电工即可完成布线

成本高

- 1, 需要智能网关, 增加几百块钱的网关成本
- 2, 网关需要网络, 需要预留客控专用网络VLAN, 增加网络设备费用

功能相近扩展性差

- 1, 欢迎场景、小度欢迎语
- 2, 客房场景联动
- 3, 语音控制、客需系统
- 4, 只能与本协议产品对接

成本高

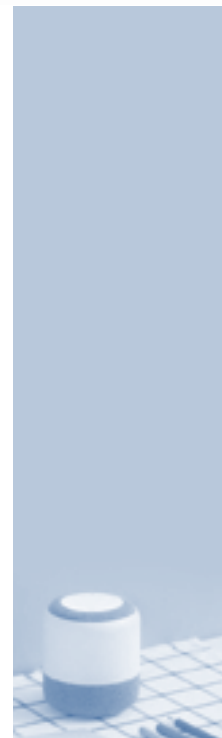
- 1, 所有设备只接零火线, 排查问题简单, 普通工程师即可解决
- 2, 如果客控网关有问题, 会影响智能客控正常使用。

总结: 蓝牙mesh方案在布线成本相同的情况下, 可以实现设备成本更低, 功能更全面, 产品扩展性好, 小度生态产品对接、日常维护更方便, 系统使用更稳定, 受第三方因素影响更小。

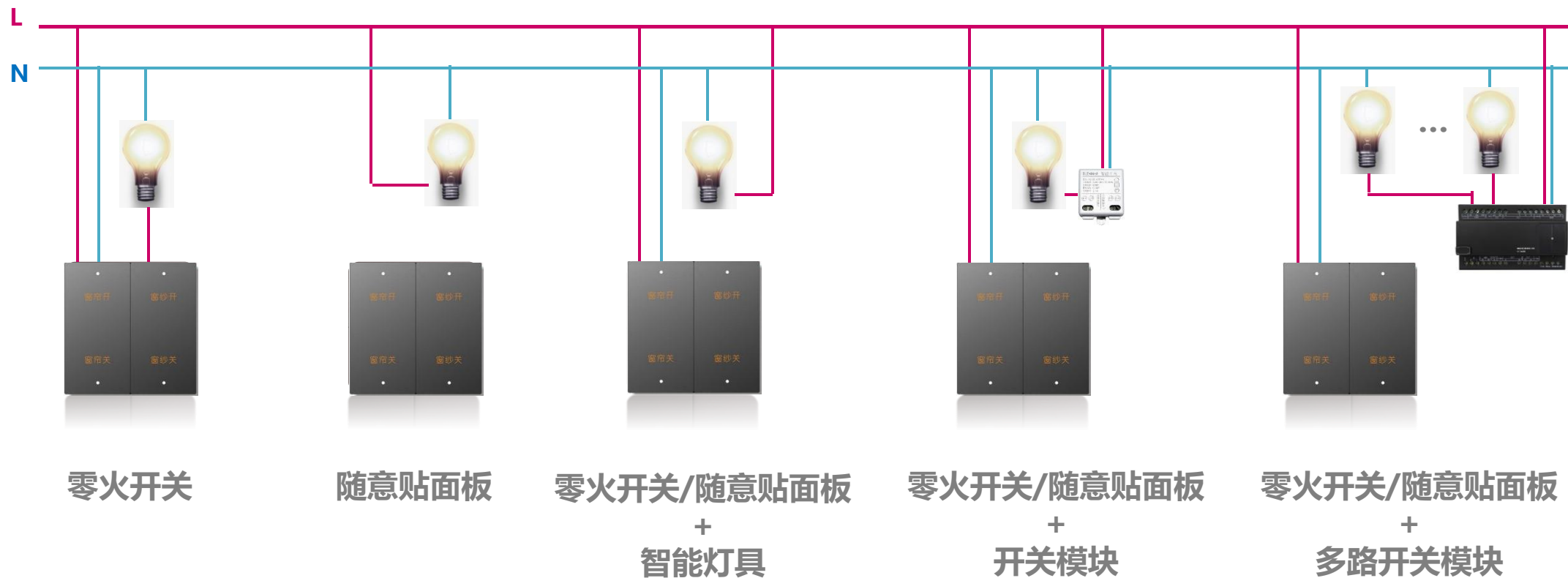
2

hotekey 泰基

方案介绍 / Scheme introduction

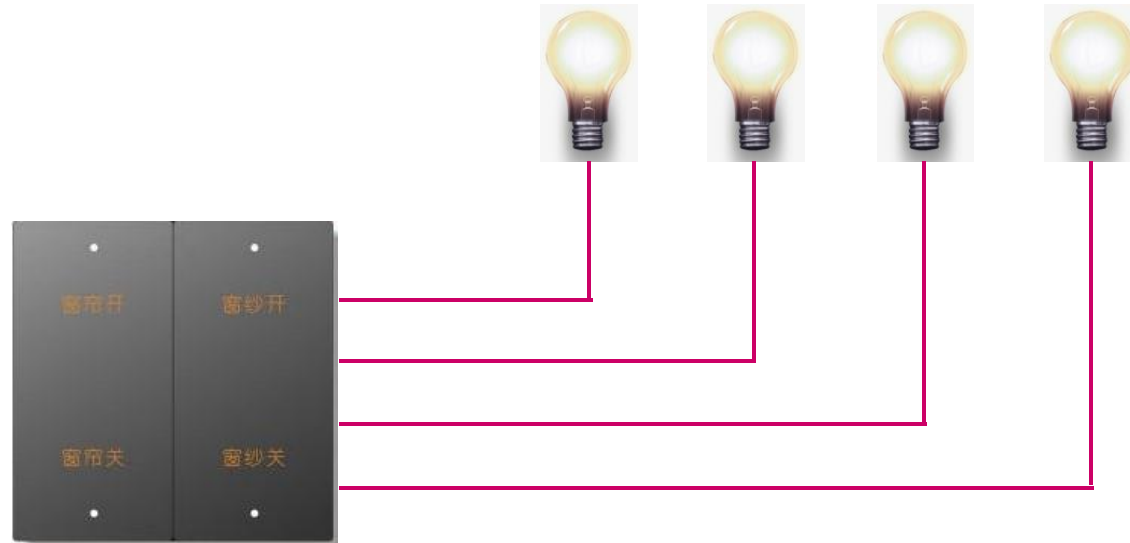


蓝牙Mesh方案方案特色-灵活



灵活应对不同情况的项目，多种方案可供选择

蓝牙Mesh方案方案特色-按键与回路分离



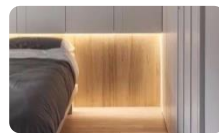
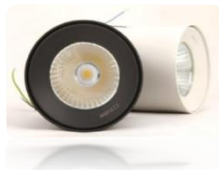
面板按键与回路分离设计，每个回路都可以接入负载，
每个按键可以任意设置成灯光、场景、窗帘控制等任何功能
施工简单，配置灵活，施工成本和设备成本都可下降

蓝牙Mesh方案方案特色-调光



BLE mesh

智能灯具



明亮模式



舒适模式



影音模式



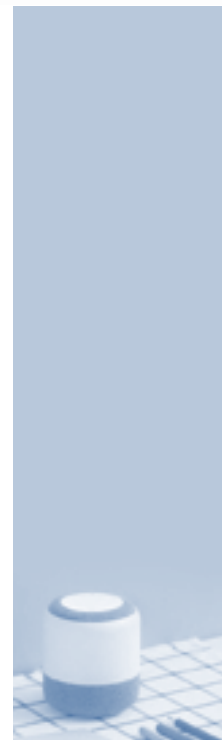
蓝牙Mesh智能灯具不仅可以控制灯光开关
还支持亮度调节、色温调节，三色灯还支持颜色的调节

区别于传统客控仅仅是改变灯光组合的生硬灯光场景
智能灯具通过调节亮度和色温营造出来的灯光场景更加舒适
能给客人带来更强烈的灯光智能体验

3

hotekey 泰基

功能场景介绍 / Function introduction



实现功能

智能迎宾灯



适用于新建酒店、旧房改造

开关模块



适用于新建酒店



欢迎词播报

1、欢迎场景：

客人打开房门廊灯会自动亮起，照亮客人附近的区域，方便客人步入客房并插入房卡。

客人插卡后触发客房的欢迎场景，预设的灯光依次间隔缓慢亮起；根据白天或夜晚不同的状况打开或者关闭窗帘；打开空调并设置合适的温度；电视自动打开并在屏幕上显示针对客人的欢迎界面（欢迎XX客人入住XX酒店.....）；智能音箱会自动跟客人打招呼（欢迎XX客人入住XX酒店，具体欢迎词支持后台设置）并播放背景音乐。



2、手机控制：

客人在前台通过PMS系统办理入住后，PMS自动调取客控系统的入住接口。
 客人可以通过入住小票或者短信通知的方式获取房间授权二维码或者授权密码。客人只要关注酒店的微信公众号即可通过微信控制客房内所有的设备。
 通过此种方式可以增强客人粘性，吸粉，增加酒店粉丝量。
 备注：此功能需要每个房间搭配网关实现

3、智能音箱控制：

客人使用智能音箱进行场景化的智能控制：

例如：

我要睡觉了（关闭所有灯，调节空调温度和风速，关闭窗帘）

灯光太亮了（调暗可以调光的灯，关闭最亮的灯）

我要工作了（打开书桌灯，关闭纱帘）

我要洗澡了（打开浴室灯、打开排风扇、关闭窗帘）

我要起床了（打开窗帘，关闭纱帘，灯光调节柔和模式）

*以上场景模式都可以随时根据酒店的需求进行调整

也可以通过语音进行单独设备的控制：

打开XX灯，打开电视，空调设置26度，空调风速大一点，关闭窗帘

以上的所有控制还能通过手机或电视交互界面完成

除了新的智能化控制手段外，客人还可以根据使用习惯使用墙面的开关面板控制。兼容所有客人的使用习惯。



实现功能

4、按键场景模式：

明亮模式：任意非睡眠模式下，按明亮模式开关，房间内明亮模式灯光全部打开；

休闲模式：任意非睡眠模式下，按休闲模式按键，房间切换到休闲模式下；再次按休闲模式，关闭休闲模式灯光组合；依次交替；

阅读模式：任意非睡眠模式下，按阅读模式按键，房间切换到左阅读模式再次按左阅读模式，关闭左阅读模式灯光组合；依次交替；

睡眠模式：任意非睡眠模式下，只要有灯光是亮着的情况，按睡眠模式开关，房间所有灯光关闭，开关自身背光关闭，房间进入睡眠模式；

起夜模式1：睡眠模式下按任意键，恢复开关背光并同时亮廊灯、卫间灯（起夜照明）；

起夜模式2：客人脚下床，感应夜灯点亮；

插卡取电-离开模式：拔取电卡后5s内，关闭窗帘，25s后客房所有灯光自动关闭，空调及电视自动关闭。



明亮模式



休闲模式

实现功能

客房控制一语即达

客人可通过对话轻松控制灯光、窗帘、空调、电视等设备，再也不为找不到开关而苦恼

小度小度，空调温度调到23度

小度小度，我要起床了

小度小度，我要看湖南卫视

小度小度，开灯

小度小度，我要睡觉了



5、功能特点：

- 1、施工简单，只需基础的强电布线，不改变传统的施工工艺。
- 2、去中心化积木式搭建，任意设备之间自动组网实现互联互通。
- 3、深度对接小度音箱，实现语音控制。
- 4、蓝牙协议功耗更低。
- 5、方案中加入智能灯具与开关模块体验更佳，配置更灵活。

6、智能单品功能及小度语音控制话术：

序号	相关设备	功能	小度话术	
1	智能灯 (内置蓝牙驱动模块、种类包括筒灯/射灯/灯带/灯泡灯)	群控 (不加具体灯光限定,所有智能灯会同步执行)	全开、全关	开灯、关灯
2			亮度调整	亮度调整20%、30%、50%等,也可以说灯光暗一些(亮一些),调亮灯光等
3			色温调整	色温调整20%、30%、50%等,调为冷光(暖光)
4			明亮模式	房间光线太暗了、打开明亮模式等
5			柔和模式	房间光线太亮了、打开柔和模式等
6			睡眠模式	我要睡觉了,睡眠模式、打开睡眠模式等
7			定时开关	多长时间之后开(关)、几点开(关)
8		单控 (加上灯的名字做限定,只有指定灯光有动作)	开、关	例如打开(关闭)廊灯(卫生间灯)
9			亮度调整	阅读灯亮度调整20%、30%、50%等,也可以说阅读灯暗一些(亮一些),调亮阅读灯等
10			色温调整	阅读灯色温调整20%、30%、50%等,阅读灯调为冷光(暖光)
11			定时开关	多长时间之后开(关)阅读灯,可是几分钟,也可以几小时;几点开(关)阅读灯
12		面板单独控制开关		
13		场景联动(例如明亮100%亮度冷光,柔和10%亮度暖光等)		

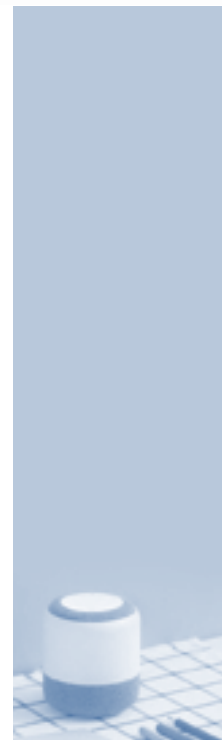
6、智能单品功能及小度语音控制话术：

序号	相关设备	功能	小度话术
1	蓝牙mesh智能窗帘	全开、全关	打开窗帘、关闭窗帘
2		部分开	打开一半、打开10%、打开80%等（打开1-100%可随意控制）
3		定时开关	多长时间之后开（关）、几点开（关）
4		蓝牙面板控制	
5		场景联动（睡眠模式关窗帘，拔卡开窗帘等）	
6	蓝牙mesh开关面板	单灯单孔	打开（关闭）什么灯，多长时间后打开（关闭）什么灯
7		场景控制	1、直接说打开什么模式 2、我要睡觉了、晚安、我要睡了打开睡眠模式、我要起床了打开起床模式、我要工作了打开工作模式、我要洗澡了打开沐浴模式、房间太暗啦打开明亮模式、房间太亮啦打开柔和模式
8	红外转发器	控制控空调	打开空调、关闭空调、调整多少度、空调制冷模式（送风模式、制冷模式）
9		控制控电视	打开电视、关闭电视、音量调整、频道加减、语音调台（需要匹配机顶盒红外码库）
10		空调电视定时开关机	多长时间之后开（关）空调（电视）、几点开（关）空调（电视）

4

hotekey 泰基

产品介绍 / Products introduction



面板款式

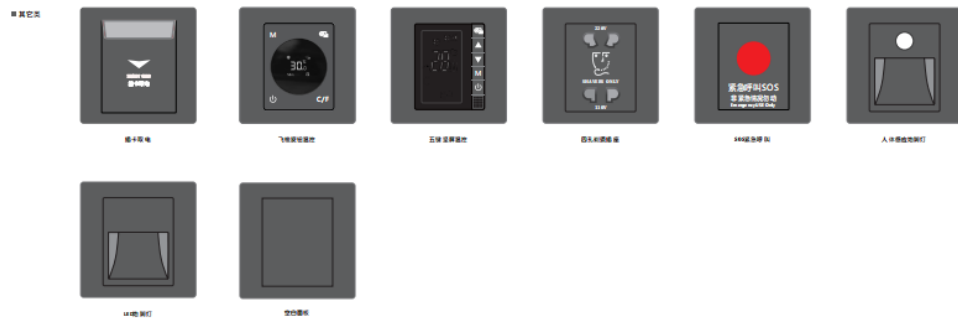
TJ-N8 B系列 开关



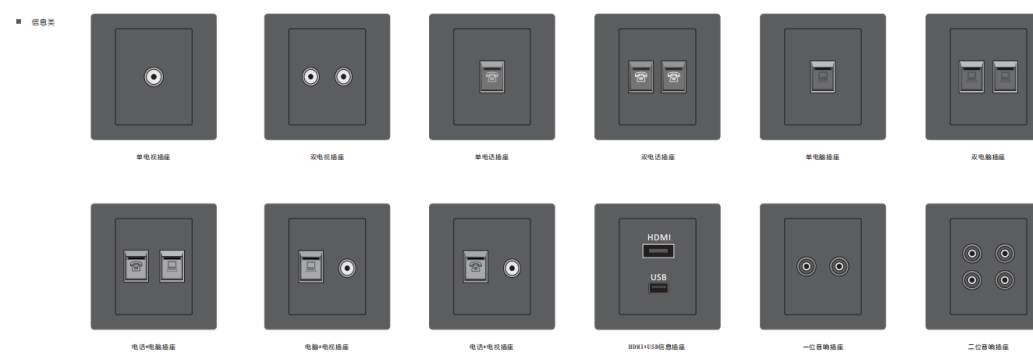
四色可选

面板款式

TJ-N8 B系列电子配件



TJ-N8 B系列插座



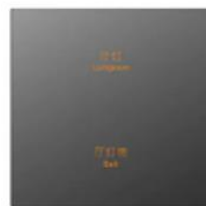
TJ-D8系列



大一开关



大二开关



一开二开关



大三开关



材质/aterial	塑料
------------	----



G03/普通灰1号



H05/哑黑2号



J04/香槟金2号

三色可选

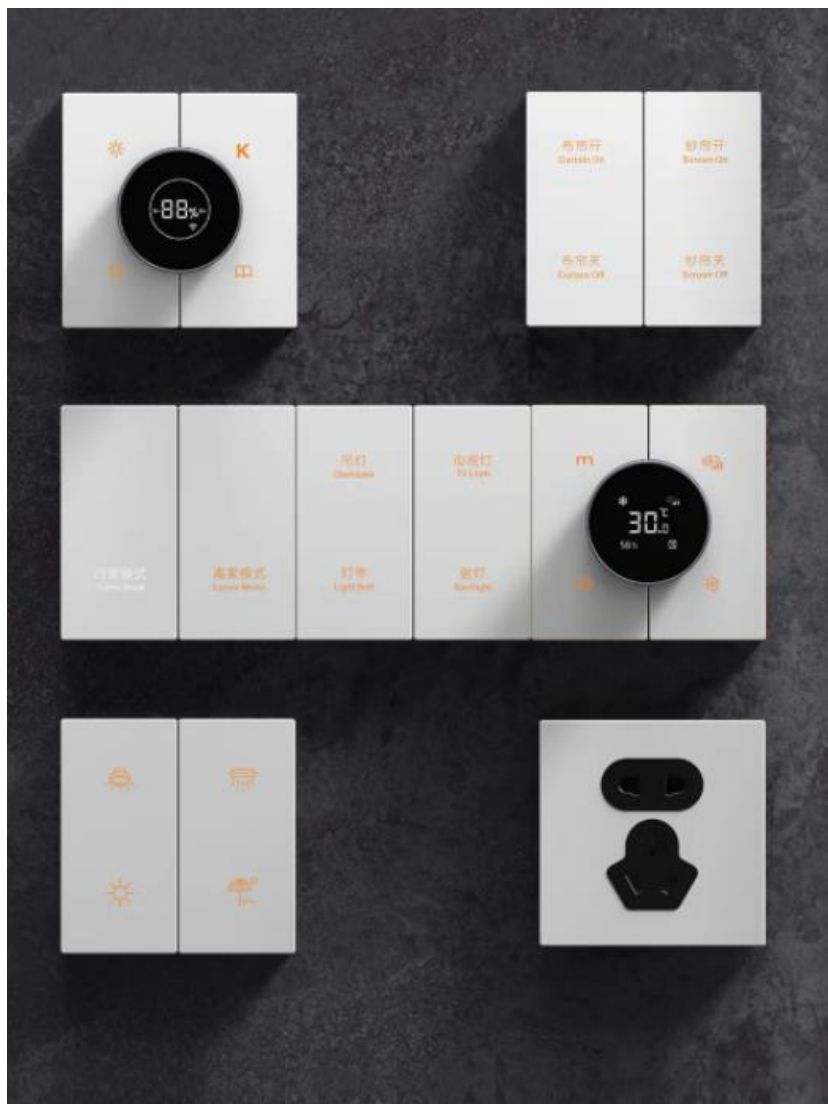
TJ-D8系列周边配套

面板款式



TJ-D8B系列

面板款式



材质/aterial		不锈钢	
H07/乱纹黑	H08/亮黑	C02/复古青古铜	C01/复古红古铜
J07/琥珀金	H09/枪色	G05/高级灰	H06/高级黑
B04/高级白	黄铜乱纹		

十色可选

TJ-D8系列周边配套

面板款式



二三级插座



一位单级开关
二三级插座



16A三级插座
(空调插)



多功能插座



G1二三级插座+双USB
(不含开关和指示灯)



多功能插座+双USB
(不含开关和指示灯)



单电视插座



单电脑插座



单电话插座



电视/电脑插座



电视/电话插座



电话/电脑插座



双电脑插座



双电话插座



紧急呼叫



无极调音开关



空白面板



声光控延时开关
(带各类负载带消防)



触摸延时开关
(带各类负载带消防)



人体感应开关
(带各类负载带消防)



免提电话



温控器



地暖温控器



空调/地暖/新风
三合一



新风



地暖



GT背景音乐



GT无线AP

直流电机

通过蓝牙mesh执行器接入系统

电动窗帘



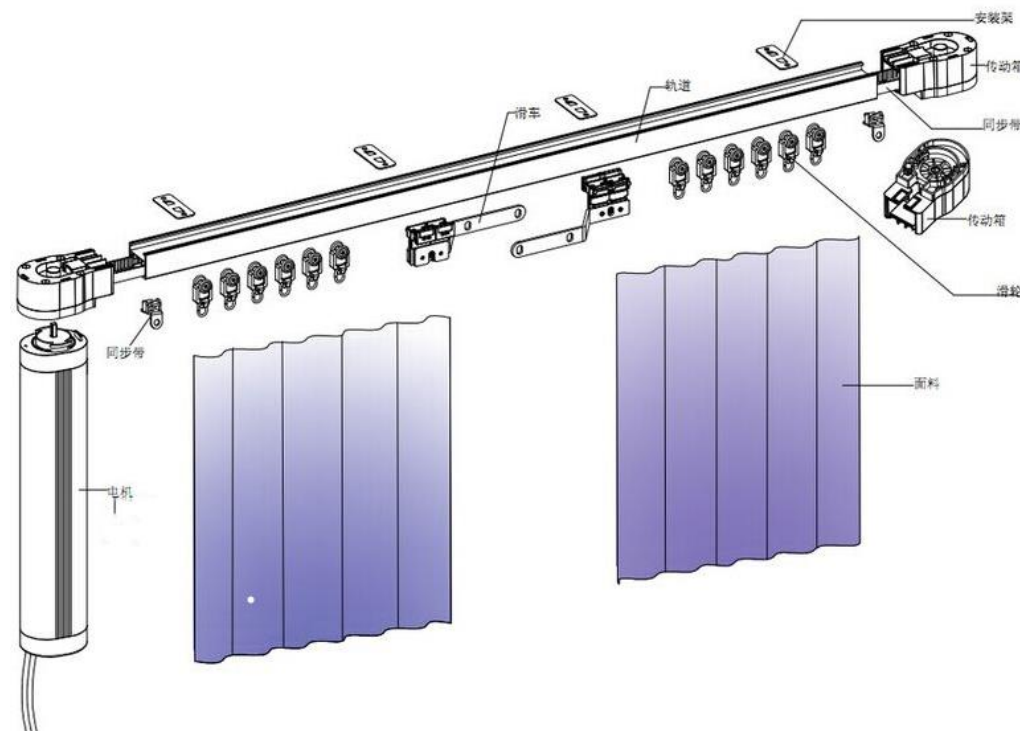
- 1、产品尺寸：
L330mm*W50mm*H70mm
- 2、功率：1.2A
- 3、保护等级：IP41
- 4、电压：AC100-240V

电动窗帘轨道



- 1、产品尺寸：根据现场测量后定制
- 2、载重：不超过50KG

mesh窗帘执行器



安装图示

智能门磁

门磁执行器

通过蓝牙mesh执行器接入系统

产品外形尺寸：
100mm*50mm*30mm
(含端子)



- 1、可直接明装固定在墙壁或电箱旁
- 2、预留120mm×60mm底盒，执行器固定在底盒内部
- 3、一段接常供电零火线，另一端接控制线
- 4、可以接强电五线制电机，干接点电机、220V门磁、12V门磁。

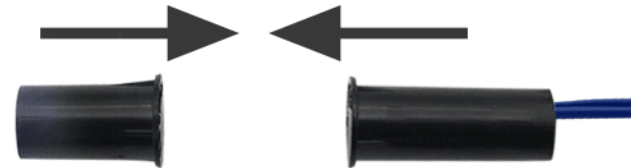
展示原理图



分开灯亮



合并灯灭




蓝牙mesh智能双色灯

产品名称	产品型号	产品规格	图片	光源电压	光束角	色温	灯珠	显指	流明	面径	开孔	高度	材质	工艺
智能双色筒灯	STD01	ST-5wWY-MESH-B		18v	泛光	3000k-6000k	木林森	>80Ra	70LM/w	98mm	Ø70-80mm	50MM	PVC/铝材	注塑
智能双色防眩射灯	STJ01	STJ-7W-WY		36v	24°	3000k-6000k	普瑞	>90Ra	120LM/w	85mm	Ø75MM	48MM	铝材	压铸
智能双色防眩射灯	STJ02	STJ-7W-WY		36v	24°	3000k-6000k	普瑞	>90Ra	120LM/w	85mm	Ø75MM	75MM	铝材	压铸
智能高精度双色防眩射灯	STJ03	STJ-7W-WY-GJ		36v	24°	3000k-6000k	普瑞	>90Ra	120LM/w	85mm	Ø75MM	75MM	铝材	压铸
智能高精度单色防眩小射灯	STJ04	STJ-3W-WY-GJ		36v	25°	单色	格锐	>90Ra	150LM/w	38mm	30mm	40mm	铝材	压铸

Ble mesh 智能驱动电源

产品名称	产品型号	产品规格		产品特点	输入电压 (AC)	输出参数	功率	重量	产品尺寸
全铜防雷系列开关电源	SDTJ01	SDTJ-24V40W		全铜防雷，短路、过载保护	110-220v	24v1.87A	40~50w	95g	135*35*23mm
全铜防雷系列开关电源	SDTJ02	SDTJ-24V60W			110-220v	24v2.5A	60w	113g	170*35*23mm
全铜防雷系列开关电源	SDTJ03	SDTJ-24V100W			110-220v	24V4.2A	100w	210g	125*48*30mm
全铜防雷系列开关电源	SDTJ04	SDTJ-24V150W			110-220v	24V6.25A	150w	280g	145*48*30mm
全铜防雷系列开关电源	SDTJ05	SDTJ-24V200W			110-220v	24V 8.3A	200w	352g	195*48*30mm

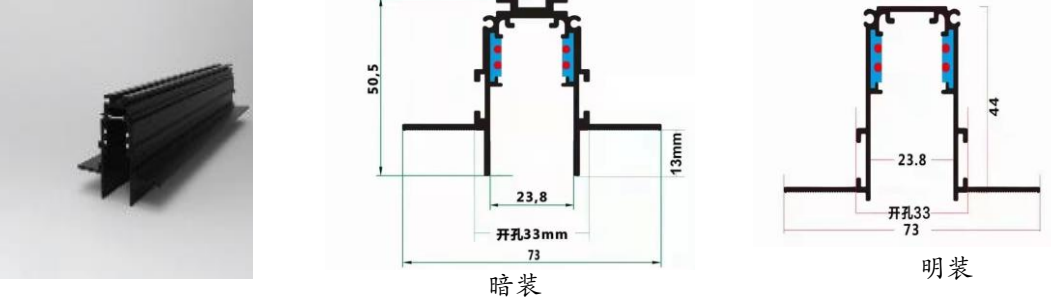

网红楼梯灯、地脚灯通过BLE驱动电源实现联动

产品名称	产品型号	产品规格	图片	电压	感应角度	色温	感应距离	安装方式	产品尺寸	开孔尺寸	颜色	材质	装箱数
感应单色地脚灯/网红楼梯灯-蓝牙联动	SDTJ01	SDTJ-MESH		AC110-240V隔离电源	120°	4000K 3000K 6500K 可选	0-8米	86暗装	86*86mm	80*80mm	黑色/金色	拉丝铝+钢架	50

磁吸轨道灯通过BLE驱动电源实现联动

产品名称	磁吸泛光灯	磁吸格栅灯-12珠	磁吸轨道灯
图片			
产品描述	功率: 20W 色温: 3000K-6000k 灯珠: 欧司朗 显指: Ra≥80/90 蓝牙调光	功率: 12W 色温: 3000K-6000k 灯珠: 欧司朗 显指: Ra≥80/90 蓝牙调光	功率: 12W 色温: 3000K-6000k 灯珠: 欧司朗 显指: Ra≥80/90 蓝牙调光
备注	长度60公分一个, 磁吸轨道通用	长度20公分一个, 磁吸轨道通用	

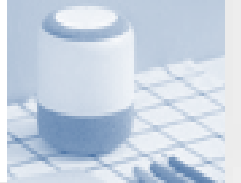
磁吸轨道灯配套通过BLE驱动电源实现联动

产品名称	磁铁轨道	智能电源
<p>图片</p>	 <p>暗装</p> <p>明装</p>	
<p>产品描述</p>	<p>磁吸轨道暗装-1M</p>	<p>蓝牙mesh 驱动电源</p>
<p>备注</p>	<p>暗装 预埋款，吊顶前一起预埋（左图） 明装 批灰款，刮腻子前需要安装（右图）</p>	<p>磁吸轨道灯都需要搭配</p>

5

hotekey 泰基

产品优势 / Product advantages



智能灯方案相比传统机械开关在施工方面有较大优势

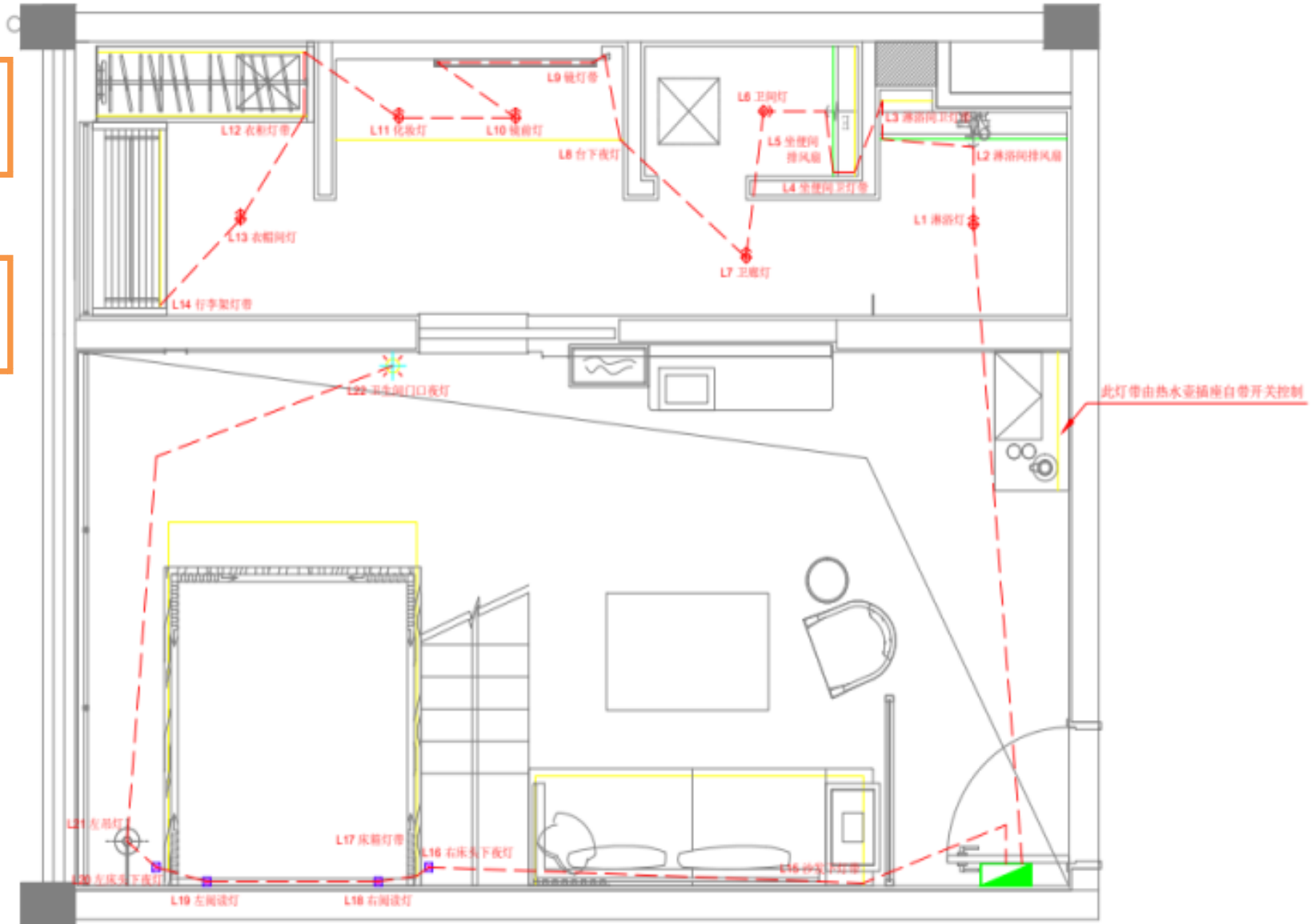
——人工成本、材料成本和工期都有把不同幅度的节省

1、灯光布线：

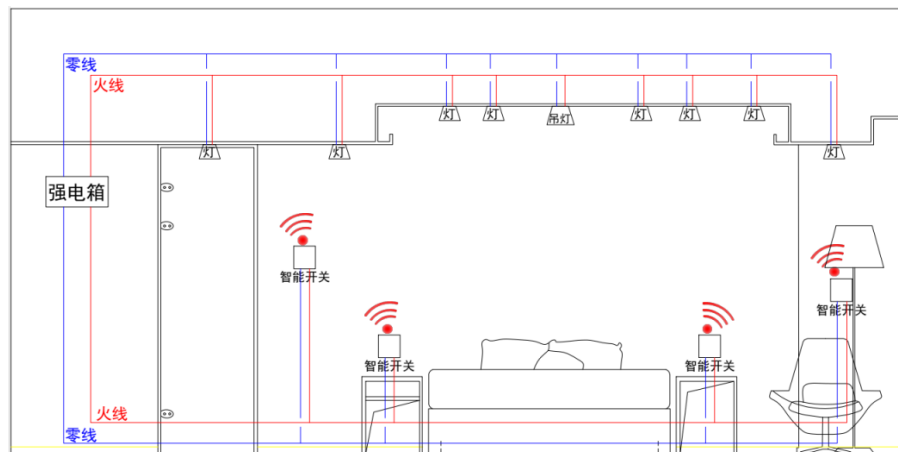
从强电箱布置一组零火线到每组灯具即可。

2、开关布线：

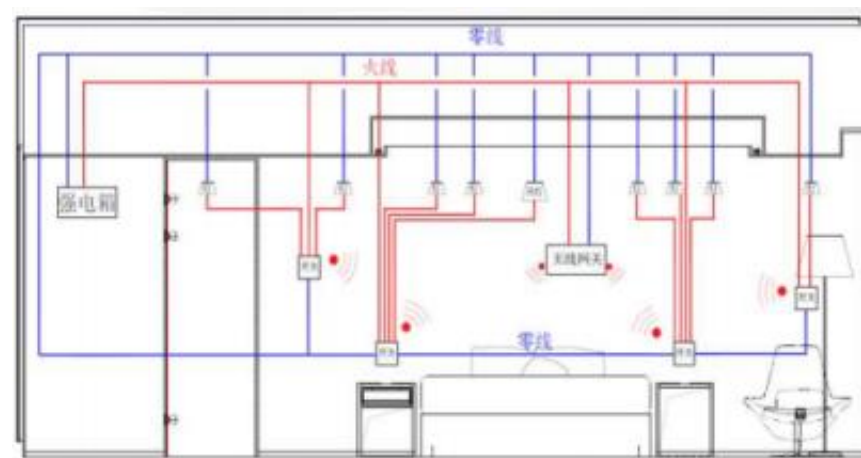
从强电箱布置一组零火线到每个开关即可。



蓝牙Mesh智能灯方案



传统强电方案



客房面积25平-30平为例	减少工程量	成本 (元)
BV1.5线	80米 (综合单价1.2)	96
管材 (JDG)	20米 (综合单价3)	60
墙面开槽	20米 (综合单价10)	200
人工费	1个人工 (综合单价400)	400
	合计预估节约	756

酒店以100间客房计算	节省人工	节省工期
施工投入7-10个电工	100人日	10-15天

蓝牙mesh方案与其他无线方案对比优势

对比项	蓝牙SIG Mesh	Zigbee
频段	2.4GHz	2.4GHz
数据速率	1Mbps	250Kbps
转发信号级数覆盖	N	7
控制执行响应时间	20mS	100mS
路由寻址架构	非常简单	复杂
安全	很安全	很安全
成本	非常低	高
互联友好性	手机天然支持蓝牙协议	与手机不友好 需要网关转接
智能家居平台应用	小米、阿里、百度主推，谷歌主推，亚马逊跟推（亚马逊以前内置zigbee）	小平台公司主推
应用趋势	随着智慧屏更多的落地，很多智慧屏默认内置蓝牙，并且支持蓝牙mesh	少量公司在推

蓝牙mesh方案与其他无线方案对比优势

对比项	蓝牙SIG Mesh	其它私有蓝牙
组网形式	泛洪式广播转发	私有路由 (类zigbee) /私有泛洪式
群控子设备数量限制	理论65535个	理论65535个
实装节点数量	理论65535个	理论65535个
支持Beacon	支持	支持
安全	很安全	很安全
协议私有化	标准蓝牙联盟协议, 众多芯片厂均支持	私有化, 不利于维护, 不利于芯片更换代替,
互联友好性	<ul style="list-style-type: none"> 1.手机蓝牙APP直接支持 2.众多智能家居平台使用SIG MESH 3.众多智慧屏支持SIG MESH 	<ul style="list-style-type: none"> 1.手机蓝牙APP直接支持

蓝牙mesh无线照明方案

对比传统照明的优势

无线智能照明方案

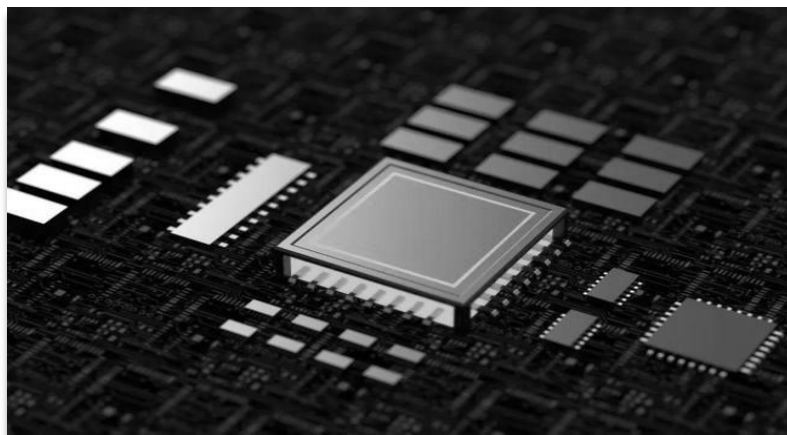
智能照明的核心是智能控制系统、智能灯具、照明设计三个部分。

有线智能系统，依赖信号线排布，布放费工费时，实现成本高，系统不够灵活，灯光设计发挥空间非常受限，后期维护调整困难。无线系统代替有线控制，可以实现三个核心部分全面升级。



灯具

- × 有线：弱电线控制开槽施工复杂待机功耗高
- √ 无线：无需额外施工待机功耗低



控制系统

- × 有线：弱电开关控制系统设计复杂安装、维护困难
- √ 无线：无线控制不受限设计流程简化安装维护方便



照明设计

- × 有线：场景设计数量受限设计师方案实现复杂
- √ 无线：场景数量不受限设计师方案实现简便

hotekey泰基蓝牙mesh产品支持14款小度直连使用

与小度连接



小度智能屏X8 酒店版



小度智能音箱大金刚 酒店版



小度智能屏X6 酒店版



小度智能音箱旗舰版 酒店版

4款酒店行业版



小度智能屏 X10



小度智能屏 X8



小度教育智能屏



小度智能音箱 旗舰版



小度智能音箱 2 红外...

10款家庭通用款



小度智能屏 1S 智享...



小度智能屏 X6 (红...



小度智能屏 1C



小度智能音箱大金刚



小度智能音箱 2 经典...

6

hotekey泰基-SDH，软件定义酒店

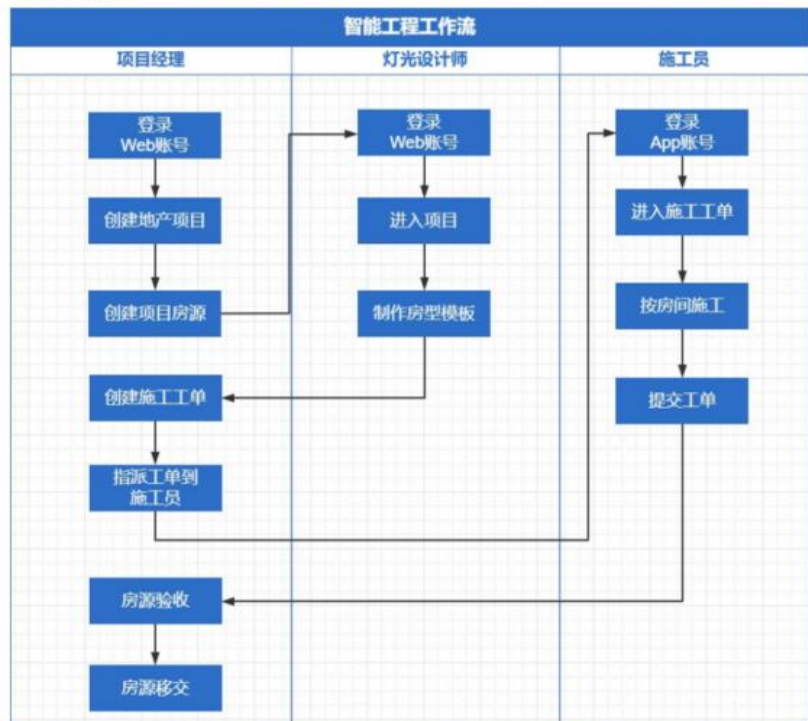
软件工具与平台/ **Software definition hotel**



智能交付施工SaaS平台

“智能工程”系统，是帮助地产项目相关人员快速实现“地产智能化”设计和施工的服务平台。系统包含 Web 端和 App 端，Web 端用于地产项目经理和相关设计人员，实现房源管理、智能化模板设计、施工工单下发跟踪等业务；App 端用于地产施工员，在现场进行设备配网、设备初始化配置、场景初始化配置等业务；

二、工作流程



项目管理系统界面展示了项目列表，包括项目名称、地址、房源数量、项目进度、创建时间和创建人。系统支持按名称搜索、查看和新建项目。

项目名称	地址	房源数量	项目进度	创建时间	创建人
合肥汉庭酒店	合肥汉庭酒店	100	待维保97 待施工1 施工41 待验收0 待移交0 已移交1	2023-12-01	machip
合肥贰号小区	合肥高新区合肥路2500号	200	待维保200 待施工0 施工40 待验收0 待移交0 已移交0	2023-11-17	machip
合肥壹号小区	合肥高新区合肥路2400号	200	待维保200 待施工0 施工40 待验收0 待移交0 已移交0	2023-11-17	machip
电竞酒店 (样板实测)	安徽合肥创新大道2400号	391	待维保322 待施工39 施工10 待验收1 待移交14 已移交5	2023-09-29	153****1403
汉庭酒店宝山店	上海市普陀区宝山路2400号	200	待维保200 待施工0 施工40 待验收0 待移交0 已移交0	2022-09-29	machip
汉庭酒店浦东店	上海市普陀区浦东路2400号	0	待维保0 待施工0 施工40 待验收0 待移交0 已移交0	2022-09-29	machip
汉庭酒店徐汇店	上海市普陀区徐汇路2400号	0	待维保0 待施工0 施工40 待验收0 待移交0 已移交0	2022-09-29	machip
汉庭酒店虹桥店	上海市普陀区虹桥路2400号	0	待维保0 待施工0 施工40 待验收0 待移交0 已移交0	2022-09-29	machip
汉庭酒店嘉定店	上海市普陀区金沙江路2466号	0	待维保0 待施工0 施工40 待验收0 待移交0 已移交0	2022-09-29	machip
汉庭酒店普陀店	上海市普陀区普陀路2455号	0	待维保0 待施工0 施工40 待验收0 待移交0 已移交0	2022-09-29	machip

智能交付施工SaaS平台

施工工程 | 项目管理 | 产品管理 | 账号管理 | mxchip

房源管理 | 模板管理 | 工单管理

模板管理 / 模板详情 (十人间) 重命名

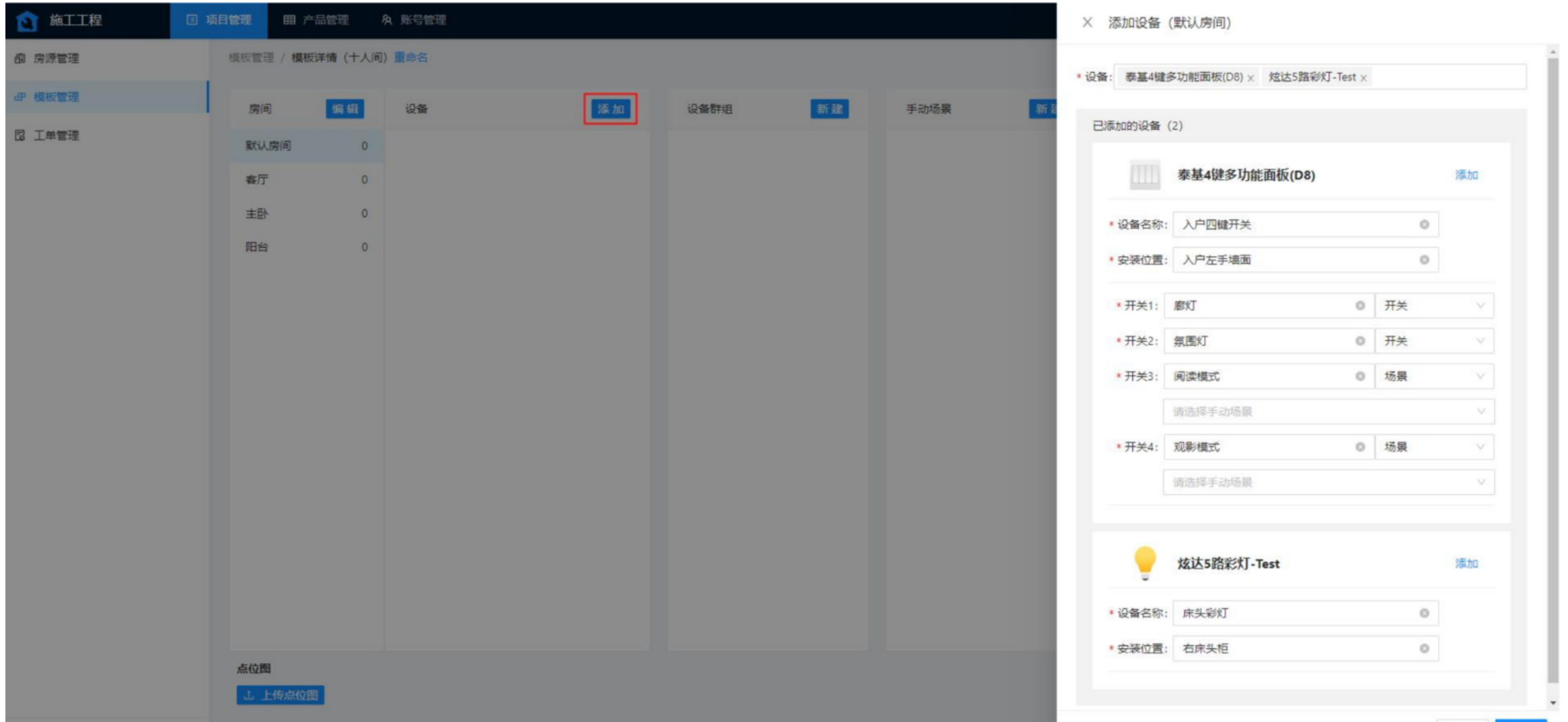
房间	编辑	设备	添加	设备群组	新建	手动场景	新建	云端自动场景	新建	本地自动场景	新建
默认房间	0										

点位图

上传点位图

智能交付施工SaaS平台

点击设备“添加”按钮，为对应房间添加相应的设备，例如“四键开关”、“5路彩灯”；



The screenshot displays the '模板管理' (Template Management) section of the HOTEKEY SaaS platform. A table lists rooms with a '添加' (Add) button highlighted in red. A modal window titled '添加设备 (默认房间)' (Add Device (Default Room)) is open, showing the configuration for two devices: '泰基4键多功能面板(D8)' and '炫达5路彩灯-Test'.

房间	编辑	设备	添加	设备群组	新建	手动场景	新建
默认房间		0					
客厅		0					
主卧		0					
阳台		0					

添加设备 (默认房间)

* 设备: 泰基4键多功能面板(D8) x 炫达5路彩灯-Test x

已添加的设备 (2)

泰基4键多功能面板(D8) 添加

- * 设备名称: 入户四键开关
- * 安装位置: 入户左手墙面
- * 开关1: 廊灯 (开关)
- * 开关2: 氛围灯 (开关)
- * 开关3: 阅读模式 (场景)
- * 开关4: 观影模式 (场景)

炫达5路彩灯-Test 添加




- * 设备名称: 床头彩灯
- * 安装位置: 右床头柜

智能交付施工SaaS平台

施工工程 | 项目管理 | 产品管理 | 账号管理

房屋管理 | 模板管理 | 工单管理

模板管理 / 模板详情 (十人间) 重命名

房间	编辑	设备	添加	设备群组	新建	手动场景	新建
默认房间	3	五路彩灯(RGBCW)					
客厅	0	 名称: 左床头彩灯 PK: a1Dx4a/MxWb 位置: 左床头柜 编辑 删除					
主卧	0	 名称: 右床头彩灯 PK: a1Dx4a/MxWb 位置: 右床头柜 编辑 删除					
阳台	0	四路多功能开关					
		 名称: 入户四键开关 PK: a18aVRVq5SE 位置: 入户左手墙面 编辑 删除					

点位图

[上传点位图](#)

新建群组

群组名称: 床头彩灯灯组

所在房间: 默认房间

选择设备: 五路彩灯(RGBCW)

群组只能包含单一设备品类。

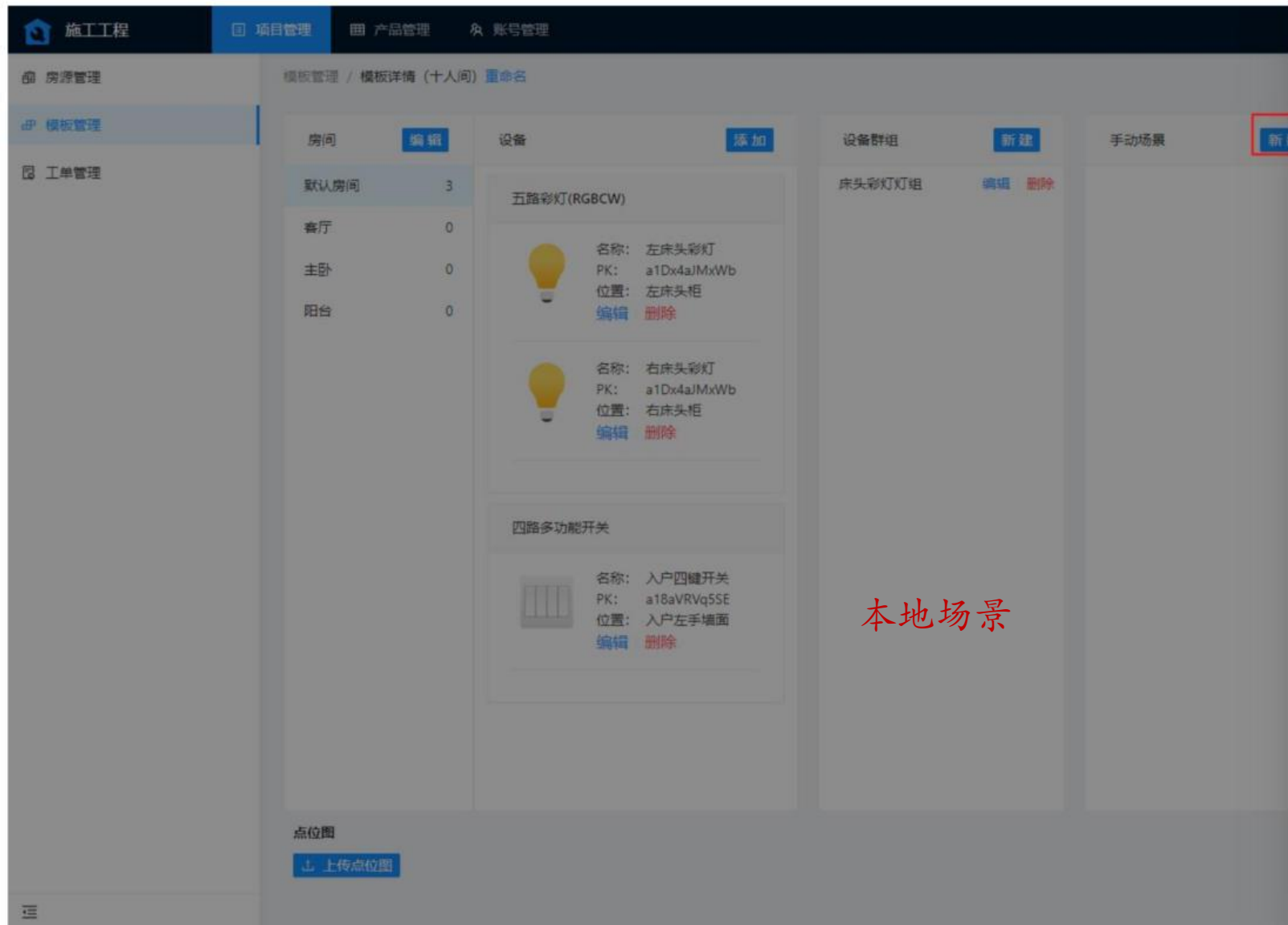
设备名称	安装位置
<input checked="" type="checkbox"/> 左床头彩灯	左床头柜
<input checked="" type="checkbox"/> 右床头彩灯	右床头柜

< 1 >

取消 确定

智能交付施工SaaS平台

点击手动场景“新建”按钮，创建场景模式，例如“观影模式”、“阅读模式”；



本地场景



智能交付施工SaaS平台

点击云端自动场景“新建”按钮，创建场景模式，例如“晚上7点自动开灯”；



房屋管理 | 模板管理 | 工单管理


模板管理 / 模板详情 (十人间) 重命名

房间	设备	设备群组	手动场景
默认房间 3	五路彩灯(RGBCW)	床头彩灯灯组	阅读模式
客厅 0	名称: 左床头彩灯 PK: a1Dx4aJmXWb 位置: 左床头柜		观影模式
主卧 0	名称: 右床头彩灯 PK: a1Dx4aJmXWb 位置: 右床头柜		
阳台 0	四路多功能开关		
	名称: 入户四键开关 PK: a18aVRVq5SE 位置: 入户左手墙面		

点位图

上传点位图

云端场景



新建云端自动场景

场景名称: 晚上7点自动开灯

执行条件: 当满足下列任一条件时

定时: 07:00 每天 x

+ 添加设备变化条件

执行动作:

+ 添加设备动作

群组动作: 床头彩灯灯组

电源: 关闭 开启

灯类型: 白光 彩光

色温: [Slider]


亮度: [Slider]

+ 添加群组动作

取消 确定

智能交付施工SaaS平台

进入“房源管理”模块，项目经理勾选目标房源后，点击“创建工单”按钮，指定施工人员，并选择房源匹配的房型模板；



The screenshot displays the '房源管理' (Property Management) interface. At the top, there are search filters for '楼栋号' (Building No.), '单元号' (Unit No.), '楼层号' (Floor No.), and '房间号' (Room No.). Below these are status filters: '待指派' (To Assign), '待施工' (To Construct), '施工中' (Under Construction), '待验收' (To Acceptance), '待移交' (To Handover), and '已移交' (Handover). A '+ 创建工单' (Create Work Order) button is highlighted with a red box. The table below shows 10 selected items with columns for '楼栋号' (Building No.), '单元号' (Unit No.), '楼层号' (Floor No.), '房间号' (Room No.), and '操作' (Action). The text '工单下单' (Place Work Order) is overlaid on the table.

楼栋号	单元号	楼层号	房间号	操作
M	-	15	1504	编辑 删除
M	-	15	1503	编辑 删除
M	-	15	1502	编辑 删除
M	-	15	1501	编辑 删除
M	-	14	1410	编辑 删除
M	-	14	1409	编辑 删除
M	-	14	1408	编辑 删除
M	-	14	1407	编辑 删除
M	-	14	1406	编辑 删除
M	-	14	1405	编辑 删除

第 1-10 条/总共 322 条 < 1 2 3 4 5 ... 33 > 10 条/页 跳至 页

施工工程 项目管理 产品管理 账号管理 mxchip

房源管理 新建房源

楼栋号: 请输入 单元号: 请输入 楼层号: 请输入 房间号: 请输入 重置 查询

待指派 待施工 施工中 待验收 待移交 已移交 + 验收通过 重新返工

已选择 1 项 取消选择

楼栋号	单元号	楼层号	房间号	施工员	施工模板	操作
M	-	17	1710	管	大库房	验收通过 重新返工 日志

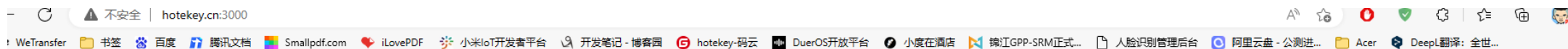
第 1-1 条/总共 1 条 < 1 > 10 条/页

© 2022 施工 SaaS 平台

验收与移交

当房源验收通过后，项目经理将房源移交给业主；酒店项目，系统只允许移交给酒店业主；住宅项目，系统只允许移交给个人业主；

智能运维管理SaaS平台



HoteKey

泰基电子

账户:

密码:

使用手机号码登录



健芯国际



预览控制



编辑配置



退出登录

全部

健芯国际酒店 命

更多操作

1001 低风 制冷 24 °C 25 入住	1002 关 24 °C 28 入住	1003 空调2 高风 制冷 24 °C 25 入住	1005 关 24 °C 32 入住	1006 关 24 °C 27 入住	1007 关 24 °C 32 入住	1008 关 24 °C 30 入住	1009 关 24 °C 27 入住	1010 关 24 °C 28 入住
1011 中风 制热 24 °C 30 入住	1012 关 24 °C 32 入住 勿扰	1015 停风 制冷 24 °C 29 入住 勿扰	1016 低风 制冷 24 °C 27 入住	1017 关 24 °C 29 入住	1018 关 25 °C 26 入住	1019 高风 制热 24 °C 28 入住	1020 停风 制热 24 °C 28 入住	1021 停风 制热 24 °C 32 入住
1022 低风 制热 24 °C 32 勿扰	1023 关 24 °C 28 入住	1025 关 24 °C 20 入住	1026 停风 制冷 24 °C 32 入住	1027 空调2 高风 制冷 24 °C 26 入住	1028 停风 制热 24 °C 16 入住	1101 停风 制冷 24 °C 21 入住	1102 停风 制冷 24 °C 16 入住	1103 空调2 停风 制冷 24 °C 16 入住
1105 停风 制冷 24 °C 16 入住	1106 关 24 °C 21 入住	1107 关 24 °C 16 入住	1108 停风 制冷 24 °C 16 入住	1109 停风 制冷 24 °C 16 入住	1110 停风 制冷 24 °C 16 入住	1111 停风 制冷 24 °C 16 入住	1112 未知 未知 25 °C 26 入住	1115 关 24 °C 28 入住 勿扰
1116 关 24 °C 32 入住	1117 停风 制冷 24 °C 21 入住	1118 停风 制冷 24 °C 22 入住	1119 停风 制冷 24 °C 17 入住	1120 停风 制冷 24 °C 16 入住	1121 停风 制冷 24 °C 16 入住	1122 停风 制冷 24 °C 16 入住	1123 停风 制冷 24 °C 21 入住	1125 停风 制冷 24 °C 22 入住

插卡 x0

SOS x0

入住 x0

清理 x0

勿扰 x0

退房 x0

门磁 x0

红外 x0

关闭SOS警告

智能运维管理SaaS平台-客房页面总览

汉庭酒店普陀店

1881801180 退出

A栋

B栋

C栋

D栋

输入房间号搜索



是否插卡

是否离线

是否授权

重置

楼层

已插卡 未插卡

全部

1楼

1

101



设备数量: 10

2

102



设备数量: 10

3

103

设备数量: 10

4

104

设备数量: 10

5

105

设备数量: 10

6

106

设备数量: 10

7

107

设备数量: 10

8

108

设备数量: 10

9

109

设备数量: 10

10

110

设备数量: 10

11

111

设备数量: 10

12

112

设备数量: 10

2楼

201

设备数量: 10

202

设备数量: 10

203

设备数量: 10

204

设备数量: 10

205

设备数量: 10

206

设备数量: 10

207

设备数量: 10

208

设备数量: 10

209

设备数量: 10

210

设备数量: 10

211

设备数量: 10

212

设备数量: 10

汉庭酒店普陀店

18818011801 退出

房间号: 101 设备数量: 10

设备

群组

手动场景

云端自动场景

本地自动场景

设备名称	设备类型	在线状态	添加时间	开关操作	其它操作
蓝牙网关	网关	在线	2022-09-30 09:55		
泰基插卡取电开关	插卡取电	在线	2022-09-30 09:55	<input checked="" type="checkbox"/>	
泰基温控器	温控器	在线	2022-09-30 09:55	<input checked="" type="checkbox"/>	更多控制
泰基一路多功能面板 总控开关	一路多功能开关	在线	2022-09-30 09:55	<input type="checkbox"/> 执行	
泰基二路多功能面板 照明开关 通风开关	二路多功能开关	在线	2022-09-30 09:55	<input checked="" type="checkbox"/> <input checked="" type="checkbox"/>	
泰基三路多功能面板 照明开关 通风开关 浴霸开关	三路多功能开关	离线	2022-09-30 09:55	<input type="checkbox"/> 执行 <input type="checkbox"/> 执行 <input checked="" type="checkbox"/>	
泰基四路多功能面板 窗帘开 窗帘关 窗纱开 窗纱关	四路多功能开关	离线	2022-09-30 09:55	<input checked="" type="checkbox"/> <input checked="" type="checkbox"/> <input checked="" type="checkbox"/> <input checked="" type="checkbox"/>	
泰基1路灯	1路灯	在线	2022-09-30 09:55	<input checked="" type="checkbox"/>	更多控制
泰基2路灯	2路灯	在线	2022-09-30 09:55	<input checked="" type="checkbox"/>	更多控制
泰基3路灯	3路灯	在线	2022-09-30 09:55	<input checked="" type="checkbox"/>	更多控制

智能运维管理SaaS平台-房间远程控制

健芯国际酒店 1001

空调 24° 25° ON	入住 CHKIN	窗帘 OFF	窗纱 ON	右阅读灯 OFF	左阅读灯 OFF	床中吊灯 OFF	衣柜灯带 OFF	夜灯 OFF	书桌吊灯 OFF	天花灯 ON
玄关灯 ON	卫生间灯 OFF	排气扇 ON	电视模式	全关	全开					

- 插卡 x0
- SOS x0
- 入住 x3
- 清理 x0
- 勿扰 x11
- 退房 x0
- 门磁 x0
- 红外 x0

关闭SOS警告

智能运维管理SaaS平台

用户配置



健芯国际



预览控制



编辑配置



退出登录

账号管理

项目管理

区域管理

设备管理

所在项目

健芯国际酒店

序号	区域id	所属项目	楼层/分组	区域名称	类型	操作
1	1218	健芯国际酒店	10F	1001	15	编辑 删除
2	1219	健芯国际酒店	10F	1002	15	编辑 删除
3	1220	健芯国际酒店	10F	1003	05	编辑 删除
4	1221	健芯国际酒店	10F	1005	15	编辑 删除
5	1222	健芯国际酒店	10F	1006	22	编辑 删除
6	1223	健芯国际酒店	10F	1007	22	编辑 删除
7	1224	健芯国际酒店	10F	1008	22	编辑 删除
8	1225	健芯国际酒店	10F	1009	22	编辑 删除
9	1226	健芯国际酒店	10F	1010	15	编辑 删除
10	1227	健芯国际酒店	10F	1011	15	编辑 删除
11	1228	健芯国际酒店	10F	1012	13	编辑 删除
12	1230	健芯国际酒店	10F	1015	15	编辑 删除
13	1231	健芯国际酒店	10F	1016	15	编辑 删除
14	1232	健芯国际酒店	10F	1017	15	编辑 删除
15	1233	健芯国际酒店	10F	1018	13	编辑 删除
16	1234	健芯国际酒店	10F	1019	15	编辑 删除
17	1235	健芯国际酒店	10F	1020	15	编辑 删除
18	1236	健芯国际酒店	10F	1021	22	编辑 删除

智能运维管理SaaS平台-冷热切换、分层控制、灵活自如

全部 ▾

预览控制

编辑配置

退出登录

健芯国际酒店

更多操作 ▾

天 24 入住	天 25 入住	关 24 °C 入住	制冷	制冷 24 °C 入住	天 24 入住	天 24 勿扰		
607 关 24 °C 16 入住	608 关 24 °C 16 入住	609 关 24 °C 20 入住	610 关 24 °C 27 入住	611 停风 制热 24 °C 30 入住	612 关 24 °C 25 入住	615 低风 制冷 24 °C 17 入住	616 停风 制冷 24 °C 22 入住	617 低风 制冷 24 °C 26 入住
618 高风 制热 24 °C 26 入住	619 停风 制冷 24 °C 16 入住	620 中风 制冷 24 °C 17 入住	621 关 25 °C 26 入住	622 关 24 °C 26 入住	623 关 24 °C 28 入住	625 关 -- °C -- 入住	626 高风 制冷 25 °C 21 入住	627 UNKNOW 关 -- °C -- 入住
628 关 24 °C 30 入住	701 关 -- °C -- 入住	702 关 -- °C -- 入住	703 UNKNOW 关 -- °C -- 入住	705 关 -- °C -- 入住	706 关 -- °C -- 入住	707 关 -- °C -- 入住	708 关 -- °C -- 入住 勿扰	未命名区域 关 -- °C -- 入住
710 关 -- °C -- 入住	未命名区域 关 -- °C -- 入住	未命名区域 关 -- °C -- 入住	未命名区域 关 -- °C -- 入住	未命名区域 关 -- °C -- 入住	未命名区域 关 -- °C -- 入住	未命名区域 关 -- °C -- 入住	未命名区域 关 -- °C -- 入住	未命名区域 关 -- °C -- 入住

一键执行

nBat10413

nBat13441

+

插卡 x0

SOS x0

入住 x3

清理 x0

勿扰 x11

退房 x0

门磁 x0

红外 x0

关闭SOS警告

智能运维管理SaaS平台—能源管理系统

通过云云对接、云端对接方式接入泰基云平台





THANK YOU



Call me: 189-2978-8886