

小鼠来源 anti-Eribulin 单抗

背景(Background)

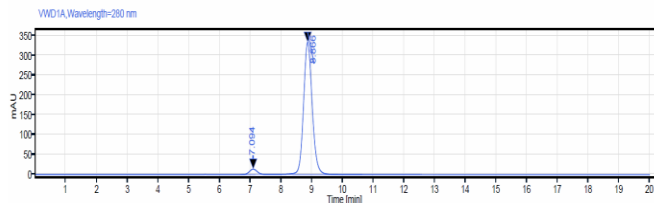
小分子毒素是 ADC 药物的重要组成部分，常用的毒素有微管蛋白抑制剂类，如 MMAE、DM1、DM4 等；及 DNA 抑制剂类，如 PBD 二聚体、DXD 等。Eribulin 是源自海洋物种的微管蛋白抑制剂，广泛用作 ADC 的有效负载。目前，EISAI 公司用 Eribulin 作为 MORAb-202 的有效负载，进入临床评估阶段。

属性

描述(Description)	小鼠抗 Eribulin 毒素单抗
来源(Source)	mouse
偶联物(Conjugate)	unconjugated
抗体形式(Antibody Form)	affinity isolated antibody
抗体类型(Antibody Type)	Primary antibody, monoclonal antibody
亚型(Isotype)	IgG2a
纯化方式(Purified by)	Using Protein A
特异性(Specificity)	Specifically recognizes the target-DXD
纯度(Purity)	>95% as determined by SEC-HPLC
浓度(Concentration)	2.5 mg/ml
内毒素(Endotoxin)	< 1 EU/mg by LAL
应用(Application)	ELISA, PK
制剂(Formulation)	DPBS, pH 7.4
运输条件(Shipping Condition)	wet ice
储存条件(Storage Condition)	负 20°C
Others	可提供多个克隆供筛选

数据

1. 纯度数据 (SEC)

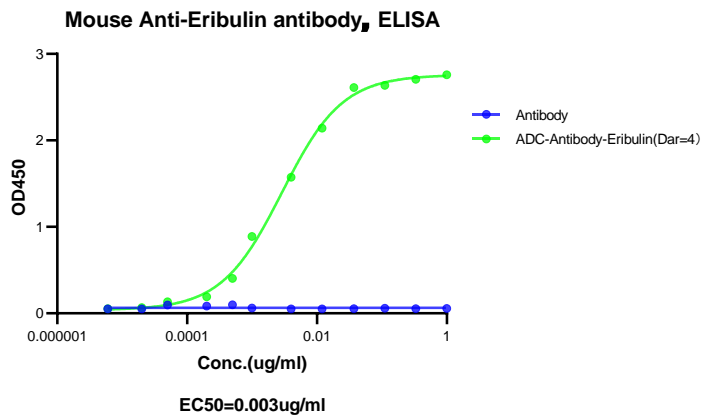


Signal: VWD1A,Wavelength=280 nm

Name	RT [min]	Area	Area%	Peak Resolution USP
	7.094	240.65	3.56	
	8.866	6523.04	96.44	
Sum		6763.69		

Anti-Eribulin mIgG2a 抗体纯度大于 95% (SEC-HPLC 验证)。

2. 活性 (Bioactivity) - ELISA



Anti-Eribulin mIgG2a 抗体与某一 ADC 分子的结合曲线, EC50=0.012 ug/ml。

说明

1. anti-Eribulin 抗体有多个克隆株可以提供, 便于筛选特异识别修饰后的 Eribulin 分子。
2. 储存及稳定性:
将稀释后的抗体分装并-20°C 储存, 不建议反复冻融。

订购信息

品牌	货号	描述	规格	储存条件	运输条件
贝图生物	AB1013050	mouse anti-Eribulin antibody, mouse IgG2a	50 ug	-20°	2-8°
贝图生物	AB1013200	mouse anti-Eribulin antibody, mouse IgG2a	200 ug	-20°	2-8°
贝图生物	AB1013101	mouse anti-Eribulin antibody, mouse IgG2a	1 mg	-20°	2-8°
贝图生物	AB1013105	mouse anti-Eribulin antibody, mouse IgG2a	5 mg	-20°	2-8°