

小鼠来源 anti-Flag 单抗

背景(Background)

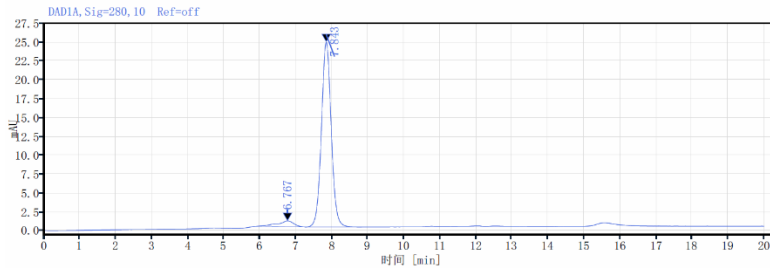
Anti-Flag 单抗用于检测 Flag 融合蛋白。该单克隆抗体产生于小鼠中并可识别 FLAG 序列的 N-末端、Met N-末端和 C-末端的；该抗体还可在内部位点识别 FLAG。

属性

描述(Description)	flag 抗体, 抗 dddd, 抗 dykdddd, anti-Flag mlgG1
来源(Source)	mouse
偶联物(Conjugate)	unconjugated
抗体形式(Antibody Form)	affinity isolated antibody
抗体类型(Antibody Type)	Primary antibody, monoclonal antibody
亚型(Isotype)	IgG1
纯化方式(Purified by)	Using Protein A
免疫原序列(Immunogen Sequences)	DYKDDDDK
特异性(Specificity)	Specifically recognizes the target-DYKDDDDK
纯度(Purity)	>95% as determined by SEC
应用(Application)	Flow cytometry: 1ug-4ug/1E6 cells (FC-Quality tested) Western Blot: 1:1000-1:4000 (WB tested)
制剂(Formulation)	Phosphate-buffered solution, 50% Glycerol, 0.05% Bacteriostatic preservative, pH 7.2
运输条件(Shipping Condition)	wet ice
储存条件(Storage Condition)	负 20℃

数据

1. 纯度数据 (SEC-HPLC)

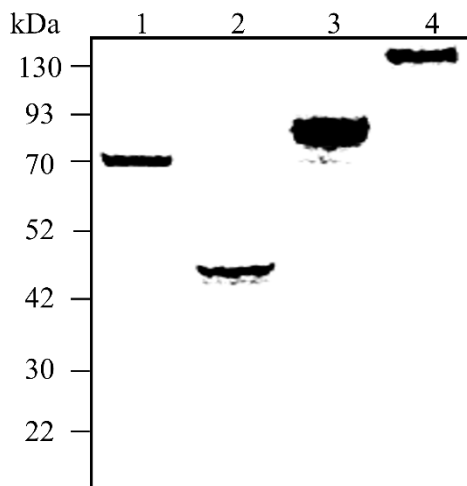


Signal: DAD1A, Sig=280, 10 Ref=off

RT [min]	Type	Width [min]	Area	High	Area%	Name
6.767	MM m	1.23	23.06	0.76	4.75	
7.843	MB m	1.58	461.93	24.53	95.25	
	总和		484.99			

Anti-Flag 抗体的纯度大于 95% (SEC-HPLC 验证)。

2. WB 数据



取 4 种细胞的裂解液做 WB 检测, 用 anti-flag 抗体 (1:1000 稀释, 终浓度 0.5 μ g/ml) 一抗 4 $^{\circ}$ C 孵育过夜, HRP 偶联二抗在室温孵育 2hr 并成像。(Lane 1: Rat_Dnm1l(Drp1)-Flag cell line, Lane 2: Human_ALKBH5-Flag cell line, Lane 3: Rat_Ctnnb1(β -catenin)-Flag cell line, Lane 4: Human_LATS2-Flag cell line)

说明

1. 应用:

免疫印迹、免疫沉淀、免疫细胞化学、免疫荧光、ELISA、染色质免疫沉淀、流式细胞分析。

2. 使用说明:

用含 3%脱脂奶粉的 Tris 缓冲盐溶液(TBS), pH 8.0 稀释抗体到合适浓度。

3. 储存及稳定性:

将稀释后的抗体分装并-20 $^{\circ}$ C 储存, 不建议反复冻融。

订购信息

品牌	货号	描述	规格	储存条件	运输条件
贝图生物	AB1001050	anti-Flag 单抗, 小鼠来源	50 ug	-20°	2-8°
贝图生物	AB1001200	anti-Flag 单抗, 小鼠来源	200 ug	-20°	2-8°
贝图生物	AB1001101	anti-Flag 单抗, 小鼠来源	1 mg	-20°	2-8°
贝图生物	AB1001105	anti-Flag 单抗, 小鼠来源	5 mg	-20°	2-8°