

## 小鼠来源 anti- $\alpha$ Tublin 单抗

### 背景(Background)

$\alpha$ -Tublin 属于一个大的微管蛋白家族，有许多不同的亚型，分子量约为 50kDa，能够与  $\beta$ -Tublin 结合，形成异源二聚体聚合成微管，作为细胞骨架的一部分。它们维持细胞结构，为细胞内运输提供平台，并参与细胞分裂。

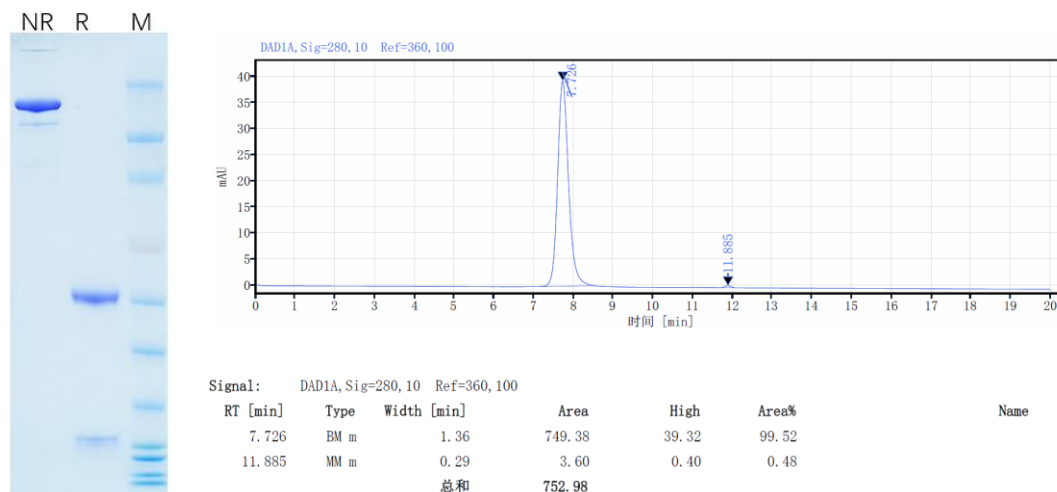
$\alpha$ -Tublin 序列高度保守，几乎存在于所有真核细胞中，是微管的组成部分之一。因此，我们常把它作为许多组织类型的对照蛋白。

### 属性

描述(Description)	小鼠单克隆抗 alpha tublin 抗体
来源(Source)	mouse
偶联物(Conjugate)	unconjugated
抗体形式(Antibody Form)	affinity isolated antibody
抗体类型(Antibody Type)	Primary antibody, monoclonal antibody
亚型(Isotype)	IgG2b
分子量(Molecular Weight)	50 kDa
纯化方式(Purified by)	Using Protein A
免疫原序列(Immunogen Sequences)	Alpha Tubulin fusion protein Ag18034 (from ProteinTech)
特异性(Specificity)	抗 alpha-tublin 抗体
种属特异性(Species reactivity)	human, mouse, rat, Bovine, canine, chicken, Drosophila, monkey, pig, rabbit
纯度(Purity)	>95% as determined by SEC
应用(Application)	WB: 1:10000 - 1:20000; IP: 1:250 - 1:2000; ICC: 1:50 - 1:500; IHC: 1:200 - 1:1000
制剂(Formulation)	Phosphate-buffered solution, 50% Glycerol, 0.05% Bacteriostatic preservative, pH 7.2
运输条件(Shipping Condition)	wet ice
储存条件(Storage Condition)	负 20°C

## 数据

### 1. 纯度数据 (SDS-PAGE 和 SEC-HPLC)



Anti-alpha Tublin 抗体的纯度 >95% (经 SEC-HPLC 验证)。

## 说明

### 1. 应用:

免疫沉淀、免疫细胞化学、免疫组织化学、免疫荧光。

### 2. 使用说明:

用含 3%脱脂奶粉的 Tris 缓冲盐溶液(TBS), pH 8.0 稀释抗体到合适浓度。

### 3. 储存及稳定性:

长期保存, 储存在-20°C冰箱;

如需持续使用, 可分装部分并储存在 2-8°C条件下最长达一个月。不建议反复冻融。

## 订购信息

品牌	货号	描述	规格	储存条件	运输条件
贝图生物	AB1007050	小鼠 anti-alpha Tublin 抗体	50 ug	-20°	2-8°
贝图生物	AB1007200	小鼠 anti-alpha Tublin 抗体	200 ug	-20°	2-8°
贝图生物	AB1007101	小鼠 anti-alpha Tublin 抗体	1 mg	-20°	2-8°