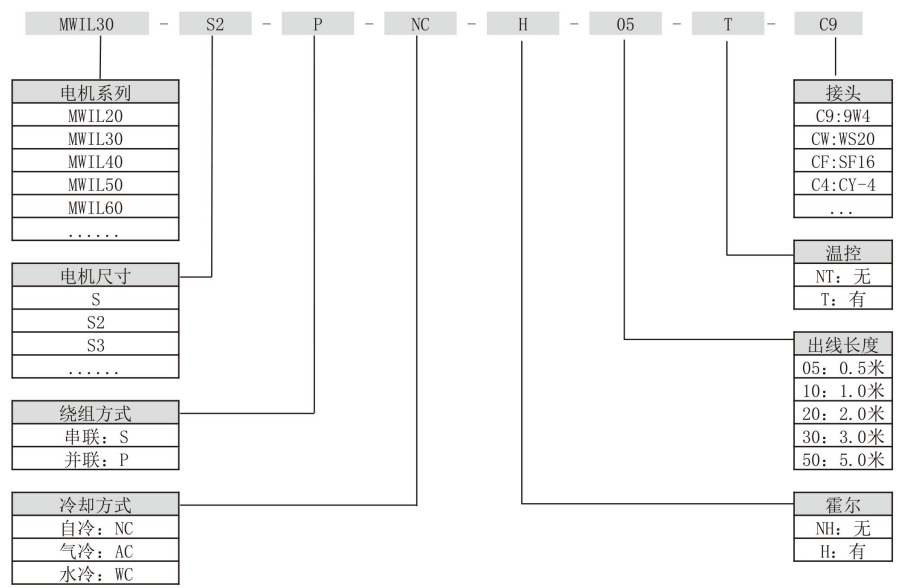
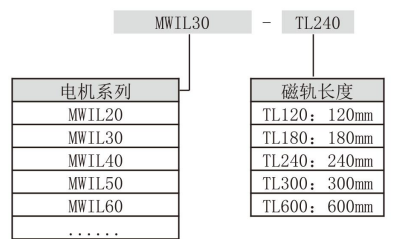


▶▶ MWIL系列电机 ◀◀

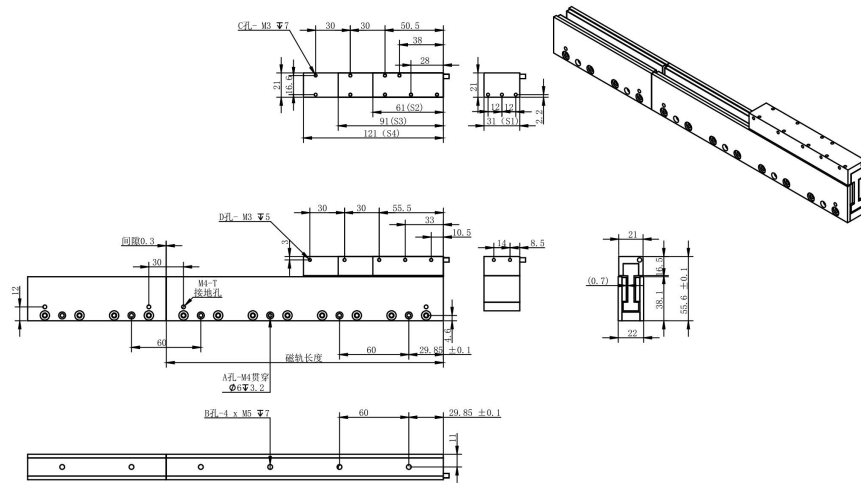
MWIL系列动子型号定义



MWIL系列定子型号定义



MWIL20电机-自冷



性能参数	单位	MW1120-S1		MW1120-S2		MW1120-S3		MW1120-S4		MW1120-S8	
		串联	并联	串联	并联	串联	并联	串联	并联	串联	并联
持续推力(自冷)@100°C	N	8.9	17.8	17.6	26.4	16.4	35.2	35.2	70.4	70.4	70.4
峰值推力	N	45	90	88	132	132	176	176	352	352	352
力常数	N/Arms	5.5	11	5.5	16.5	8.3	22	11	44	22	22
反电势常数	Vpeak/(m/s)	4.5	9	4.5	13.5	6.7	18	9	35.9	18	18
电机常数	N/Sqrt(W)	2.6	3.7	3.5	4.5	4.4	5.2	5.1	7.4	7.3	7.3
电阻	Ω	3.1	6.2	1.56	8.99	2.35	11.94	3.09	23.74	6.04	6.04
电感	mH	1.02	1.98	0.5	2.94	0.73	3.88	0.97	7.83	1.96	1.96
电气时间常数	ms	0.33	0.32	0.32	0.33	0.31	0.33	0.31	0.33	0.32	0.32
持续电流(自冷) @100°C	Arms	1.6	1.6	3.2	1.6	3.2	1.6	3.2	1.6	3.2	3.2
峰值电流	Arms	8	8	16	8	16	8	16	8	16	16
持续热功率(自冷) @100°C	w	7.9	15.9	16.0	23.0	24.1	30.6	31.6	60.8	61.8	61.8
最高绕线温度	°C	100	100	100	100	100	100	100	100	100	100
热耗散常数(自冷)	w/°C	0.2	0.4	0.4	0.6	0.6	0.8	0.8	1.6	1.6	1.6
最高母线电压	Vdc	330	330	330	330	330	330	330	330	330	330
电磁周期	mm	30	30	30	30	30	30	30	30	30	30
磁吸力	kN	0	0	0	0	0	0	0	0	0	0
机械参数											
线圈质量(自冷)	kg	0.06	0.12	0.12	0.18	0.18	0.24	0.24	0.47	0.47	0.47
线圈长度(自冷)	mm	31	61	61	91	91	121	121	241	241	241
磁轨质量(每米)	kg/m	3.9	3.9	3.9	3.9	3.9	3.9	3.9	3.9	3.9	3.9

电机磁轨			
磁轨型号	磁轨长度	A	B
MW1120-TL120	119.7	2	2
MW1120-TL180	179.7	3	3
MW1120-TL240	239.7	4	4
MW1120-TL300	299.7	5	5

电机线圈			
磁轨型号	线圈长度	C	C
MW1120-S1	31	3	2
MW1120-S2	61	5	5
MW1120-S3	91	7	7
MW1120-S4	121	9	9
MW1120-S8	241	17	17