

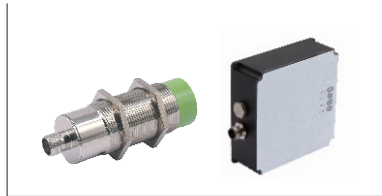
读写器

高频

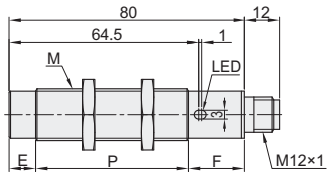
代码	类型	适用频段
YEDZVA01	读写器	高频

特性:

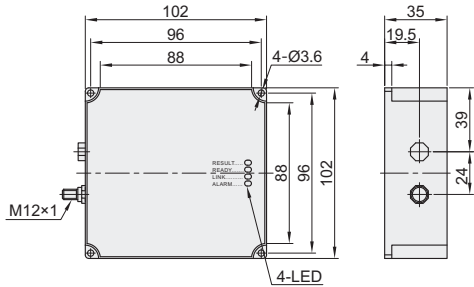
- 工作频率为13.56MHz, 符合ISO-15693标准, 读写速度快, 工作稳定;
- 支持RS-485(Modbus RTU)通信方式, 方便企业大规模批量组网应用;
- 一体式设计, 结构紧凑, 安装方便;
- IP67防护适合各种安装环境;
- Modbus数据协议, 数据采集稳定、可靠。



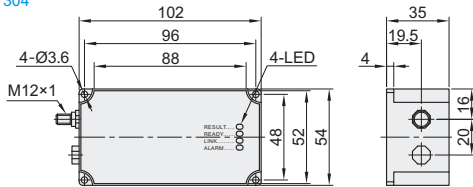
系列: 302/303



系列: 306



系列: 304



视角标准: 第一视角

代码	型号		系列	通讯方式	M	E	P	F	标配标签	读写距离
	形状	形状								
YEDZVA01	A(圆柱型)		302	01(RS485)	M18×1.0	9	52	19	ZVA06-A-10-Y	6mm
									ZVA06-A-20-Y/N	15mm
									ZVA06-A-30-Y/N	20mm
			ZVA06-A-40-Y/N	25mm						
			ZVA06-L-16-Y	15mm						
			ZVA06-A-20-Y/N	15mm						
	ZVA06-A-30-Y/N	20mm								
	ZVA06-A-40-Y/N	25mm								
	ZVA06-A-50-Y/N	30mm								
	ZVA06-L-16-Y	18mm								
	ZVA06-A-20-Y/N	20mm								
	ZVA06-A-30-Y/N	30mm								
ZVA06-A-40-Y/N	40mm									
ZVA06-A-50-Y/N	45mm									
ZVA06-L-16-Y	20mm									
ZVA06-A-20-Y/N	20mm									
ZVA06-A-30-Y/N	30mm									
ZVA06-A-40-Y/N	40mm									
ZVA06-A-50-Y/N	45mm									

技术参数

型号	YEDZVA01-A-302-01		YEDZVA01-A-303-01		YEDZVA01-B-304-01		YEDZVA01-C-306-01	
			YEDZVA01-A-303-02		YEDZVA01-B-304-02		YEDZVA01-C-306-02	
无线协议	ISO-15693							
工作频率	13.56MHz							
支持区域	SRRC中国、FCC北美、ETSI欧洲							
输出功率	23dBm							
串口通讯速率	115.2kbit/s							
以太网通讯速率	10/100M自适应							
电源电压	DC 24V +/-10% (RS485)		DC 24V +/-10% (RS485) 、DC 48V +/-10% (POE)					
平均电流	<0.1A@24VDC (RS485)		<0.1A@24VDC (RS485) 、<0.05A@48VDC (POE)					
指示灯	1个双色LED指示灯				4个双色LED指示灯			
整机重量	40g		100g		210g		390g	
外壳材料	黄铜镀镍+工业塑料				铝合金+工业塑料			
壳体颜色	银绿磨砂				银黑磨砂			
工作温度	-40+70°C							
存储温度	-40~+85°C							
工作湿度	5%~95%RH (无凝露)							
防水防尘等级	IP67							
跌落实验	GB/T2423.8-1995							
抗振动	GB/T2423.10-2008							

型号	系列		通讯方式
	代码	形状	
YEDZVA01 A(圆柱型)	302		01(RS485)
	303		01(RS485) 02(TCP/IP)

请按图示订货
YEDZVA01-A-303-01