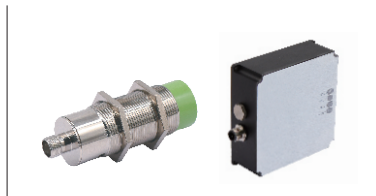


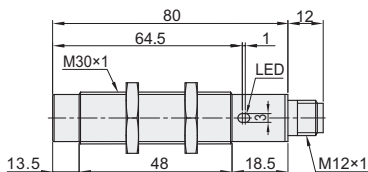
代码	类型	适用频段
YEDZVA02	读写器	超高频

特性:

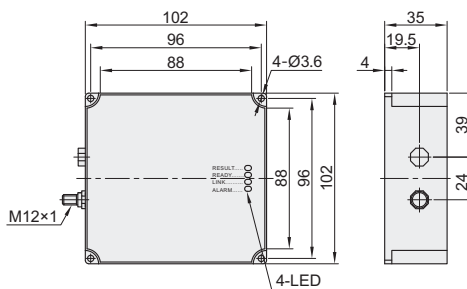
- 工作频率为工作频率为920MHz~925MHz, 符合EPC Global Class I Gen 2/ISO-18000-6C标准, 读写速度快, 距离远、工作稳定;
- 支持RS-485 (Modbus RTU) POE (Modbus TCP) 通讯方式, 方便企业大规模批量组网应用;
- 一体式设计, 结构紧凑, 安装方便;
- IP67防护适合各种安装环境。
- Modbus数据协议, 数据采集稳定、可靠;
- 工业标准EMC设计, 有效抵抗工业现场各种干扰;
- 采用标准航空接头, 达到IP67防护标准, 长久稳定运行。



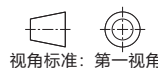
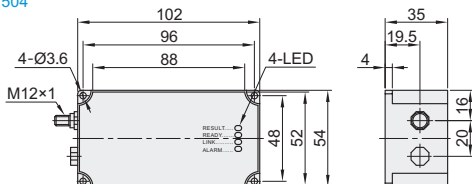
系列: 503



系列: 506



系列: 504



代码	型号	形状	系列	通讯方式	标配标签	读写距离
YEDZVA02	A(圆柱型)	A(圆柱型)	503	01(RS485) 02(TCP/IP)	ZVA07-B-40-Y	150mm
					ZVA07-B-42-Y	
					ZVA07-B-70-Y	
					ZVA07-B-80-N	
					ZVA07-B-87-Y	
					ZVA07-B-87-Y	
	B(长方型)	B(长方型)	504	01(RS485) 02(TCP/IP)	ZVA07-B-40-Y	200mm
					ZVA07-B-42-Y	
					ZVA07-B-70-Y	
					ZVA07-B-80-N	
					ZVA07-B-87-Y	
					ZVA07-B-87-Y	
C(正方型)	C(正方型)	506	01(RS485) 02(TCP/IP)	ZVA07-B-40-Y	400mm	
				ZVA07-B-42-Y		
				ZVA07-B-70-Y		
				ZVA07-B-80-N		
				ZVA07-B-87-Y		
				ZVA07-B-87-Y		

技术参数

型号	YEDZVA02-A-503-01 YEDZVA02-A-503-02	YEDZVA02-B-504-01 YEDZVA02-B-504-02	YEDZVA02-C-506-01 YEDZVA02-C-506-02
无线协议	EPC Global Class 1 Gen 2 / ISO-18000-6C		
工作频率	920~925MHz		
支持区域	SRRC中国、FCC北美		
输出功率	13~20dBm	5~26dBm	
步进功率	1dBm		
串口通讯速率	115.2kbit/s		
以太网通讯速率	10/100M自适应		
电源电压	DC 24V +/-10% (RS485)、DC 48V +/-10% (POE)		
平均电流	<0.1A@24VDC (RS485)、<0.05A@48VDC (POE)		
指示灯	1个双色LED指示灯	4个双色LED指示灯	
整机重量	110g	220g	460g
外壳材料	黄铜镀镍+工业塑料	铝合金+工业塑料	
壳体颜色	银绿磨砂	银黑磨砂	
工作温度	-40 ~ +70°C		
存储温度	-40 ~ +85°C		
工作湿度	5% ~ 95%RH (无凝露)		
防水防尘等级	IP67		
跌落实验	GB/T2423.8-1995		
抗振动	GB/T2423.10-2008		



型号		系列	通讯方式
代码	形状		
YEDZVA02 A	A(圆柱型)	503	01(RS485) 02(TCP/IP)

请按图示订货
YEDZVA02-A-503-02