

# 超声波传感器

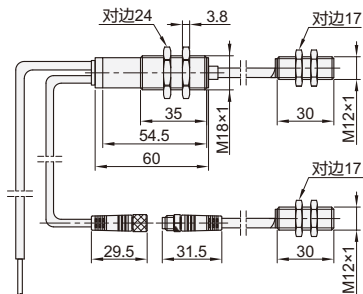
## 对射式

代码	类型	外壳材质	防护等级	环境温度	存储温度
YEDZVB04	开关量输出 不可调型	黄铜镀镍	IP65	-5~60℃	-40~85℃

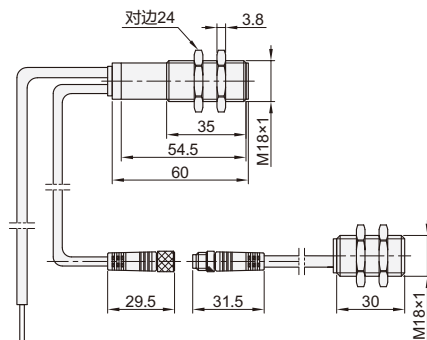
### 特点

- DC 7线，接插件连接；
- 温度补偿。

安装尺寸: M12

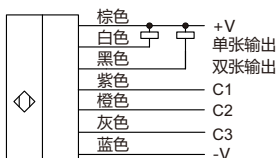


安装尺寸: M18

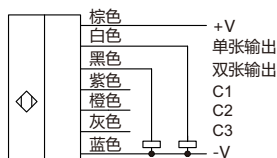


### 接线图

#### NPN输出



#### PNP输出



型号	输出信号	感应距离 (mm)	换能器频率 (KHz)	盲区	标准检测物	响应延时 (ms)
YEDZVB04	M12 N(NPN)	20~40	500	在发射器和接收器前方5mm内	单位面积重量50~1200g/m <sup>2</sup> 的纸张和合金层压板 和厚度达0.4mm薄膜, 自动粘附膜	< 750
	M18 N(NPN) P(PNP)	20~60	200			



型号		输出信号
代码	安装尺寸	
YEDZVB04	M12	N(NPN)
	M18	P(PNP)

YEDZVB04—M18—N

### 技术参数

安装尺寸	M12	M18
指示灯	绿灯: 常亮(单张), 闪烁(示教); 红灯: 常亮(双/多张), 闪烁(无纸)	
工作电压	DC20V~30V, 反极性保护	
电压脉动	±10%	
空载电流	≤50mA	
连接类型	2m PUR线缆, 7×0.25mm <sup>2</sup>	
收发电缆	接收器: 1.2m PUR线缆 采用M8连接器连接电缆外接超声波换能器: 1.2m PVC线缆	发射器: 1.2m PVC线缆 采用M8连接器连接电缆外接超声波换能器: 1.2m PVC线缆
输出逻辑关系	无纸状态: 白线(OFF)、黑线(ON) 单张状态: 白线(ON)、黑线(ON) 双/多张状态: 白线(ON)、黑线(OFF)	
响应时间	自动运营模式为2.5ms	自动运营模式为6.5ms
发射器-接收器间距	20~40mm; 最佳: 20mm±2mm	20~60mm; 最佳: 40mm±5mm
允许角度偏差	与垂直层面成±45°	
超声波换能器	泡沫聚氨酯, 玻璃填充的环氧树脂	
螺母最大拧紧力矩	M18:15Nm M12:3Nm	M18:15Nm
控制装置	控制输入: C1~C3	
控制描述	< -V+6V: 逻辑1 (控制输入端接-V) > -V+10V: 逻辑0 (控制输入端接+V或悬空)	
设定范围	通过控制输入进行教学	