

单相滤波器

高性能型
导轨安装型 金属外壳

| 代码 | 类型 | 接线方式 | 安装方式 | 外壳材质 |
|----------|------|----------|-------|------|
| YEDZHN18 | 高性能型 | 欧式防护型端子台 | 螺丝固定型 | 金属 |
| YEDZHN19 | | | 导轨安装型 | |

特点

- 高性能电源滤波器;
- 具有良好的共模和差模干扰抑制特性。

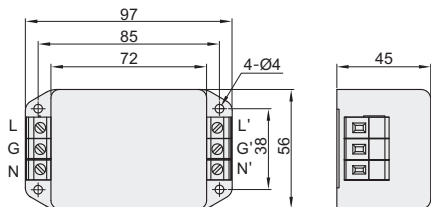
应用

- 用于大多数数字设备 (尤其是开关电源) 可用于抑制连续或间断性脉冲干扰。

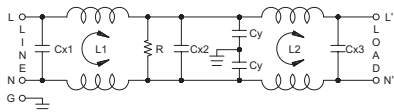
CE



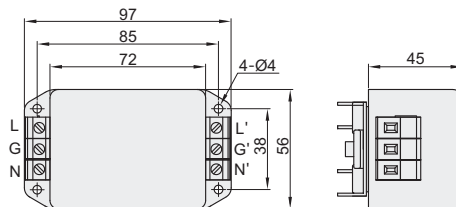
螺丝固定型
YEDZHN18



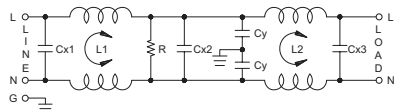
配线图



导轨安装型
YEDZHN19



配线图



视角标准：第一视角

| 代码 | 型号 | 额定电流(A) | 高性能电路 | 安装方式 | 接线方式 | | 电容器 | 电感 |
|-------------------|----|---------|-------|-------|----------|----------|-----------------------------|----------|
| | | | | | 入 | 出 | | |
| 螺丝固定型 YEDZHN18 | | 10 | 双级滤波 | 螺丝固定型 | 欧式防护型端子台 | 欧式防护型端子台 | CX: 0.1μF×2 CY: 3300PF×2 | 1.8mH×2 |
| | | 20 | | | | | | 0.75mH×2 |
| | | 30 | | | | | | 0.5mH×2 |
| 导轨安装型 YEDZHN19 | | 10 | | 导轨安装型 | 欧式防护型端子台 | 欧式防护型端子台 | | 1.8mH×2 |
| | | 20 | | | | | | 0.75mH×2 |
| | | 30 | | | | | | 0.5mH×2 |

性能表

| 代码 | 额定电流(A) | 额定电压 | 工作频率 | 工作温度 | 最大漏电流 | 气候类别 | 保存温度 | 测试电压 | 相关设计标准 | | | | | | |
|-------------------|---------|------------|---------|-------------|----------------------|----------|--------------|---------------------------------|--------|--|----------------------|--|--|--|--|
| 螺丝固定型 YEDZHN18 | 10 | 115/250VAC | 50/60HZ | -25°C~+85°C | 0.3mA线-地@115VAC/60Hz | 25/85/21 | -25°C~+100°C | 线-线500VDC/1分钟 线-地2000VAC/1分钟 | CE | | | | | | |
| | 20 | | | | 0.6mA线-地@250VAC/50Hz | | | | | | | | | | |
| | 30 | | | | | | | | | | | | | | |
| 导轨安装型 YEDZHN19 | 10 | | | | | | | | | | 0.5mA线-地@115VAC/60Hz | | | | |
| | 20 | | | | | | | | | | 1.0mA线-地@250VAC/50Hz | | | | |
| | 30 | | | | | | | | | | | | | | |



请按图示订货

| 型号 | |
|----------|---------|
| 代码 | 额定电流(A) |
| YEDZHN18 | 10 |
| | 20 |

YEDZHN18-10