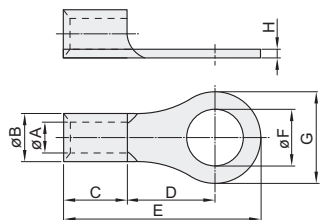


代码	类型	材质	表面处理	焊接方式	适用工具※	
YEDZIP01	裸压着端子	电子铜	镀锡	接缝银焊	ZIQ01	
YEDZIP02						圆形
YEDZIP03						叉形
YEDZIP04						片形

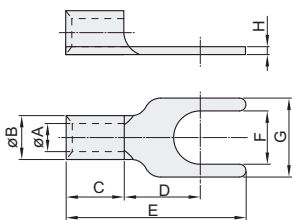
特点：采用瓶装方式存取方便，易于现场整理。



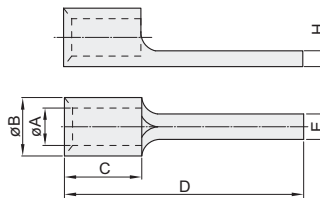
YEDZIP01  
圆形



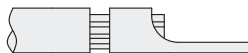
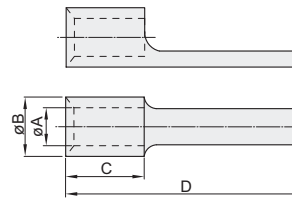
YEDZIP02  
叉形



YEDZIP03  
针形



YEDZIP04  
片形



※ 推荐工具：YEDZIQ01(见P118)



视角标准：第一视角

圆形

型号		适用电线尺寸				外形图尺寸					电流 (max)	包装 (PCS/袋)
代码	规格	AWG(mm <sup>2</sup> )	A	B	C	D	E	F	G	H		
YEDZIP01	100	22~16 (0.5~1.5)	1.7	3.4	4.8	5	12.5	3.2	5.5	0.8	19A	100
	101					6.3	14.4	4.3	6.6			
	102					7	15.8	4.3	8			
	110	16~14 (1.25~2.5)	2.3	4.1	4.8	7.4	16.8	3.7	8.5	1	27A	
	111					7.4	16.8	4.3	8.5			
	112					7.4	17	5.3	9.5			
	120					8.3	19	4.3	9.5			
121	12~10 (4~6)	3.2	5	6.8	8.3	19	5.3	9.5	48A			

叉形

型号		适用电线尺寸				外形图尺寸					电流 (max)	包装 (PCS/袋)
代码	规格	AWG(mm <sup>2</sup> )	A	B	C	D	E	F	G	H		
YEDZIP02	140	22~16 (0.5~1.5)	1.7	3.4	4.8	6.5	16	3.2	5.7	0.8	19A	100
	141							3.7	5.7			
	142							4.3	6.4			
	150	16~14 (1.5~2.5)	2.3	4	4.8	6.5	16	3.2	5.7	1	27A	
	151							4.3	6.4			
	152							5.3	8.1			

针形

型号		适用电线尺寸				外形图尺寸			电流 (max)	包装(PCS/袋)
代码	规格	AWG(mm <sup>2</sup> )	A	B	C	D	E	H		
YEDZIP03	170	22~16 (0.5~1.5)	1.7	3.4	4.8	13.8	2	1.7	19A	100
	171									
	172	16~14 (1.5~2.5)	2.3	4.1	4.8	13.8	2	2.3	27A	
	173									

片形

型号		适用电线尺寸				外形图尺寸			电流 (max)	包装(PCS/袋)
代码	规格	AWG(mm <sup>2</sup> )	A	B	C	D	E	H		
YEDZIP04	180	22~16 (0.5~1.5)	1.7	3.4	4.8	22.8	2.3	0.8	19A	100
	181								27A	

圆形

型号		适用电线尺寸	
代码	规格	AWG(mm <sup>2</sup> )	
YEDZIP01	100	22~16 (0.5~1.5)	
	101		

请按图示订货

YEDZIP01—100

