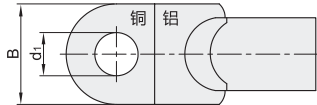
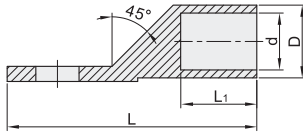


铜铝接线端子

代码	类型	材质	表面处理	焊接方式
YEDZIP54	裸压着端子 铜铝接线端子	铜+铝	镀锡	接缝焊银

特点

- 电解铜镀锡，导电性良好；
- 无缝焊接使导体和端子间具有良好的接触性和拉伸强度。



视角标准：第一视角

销售方式	每袋数量
袋	10PCS

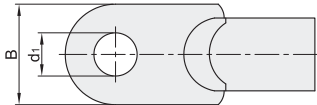
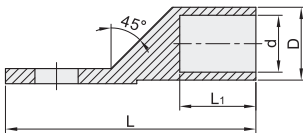
型号	规格	适用电线规格 截面积(mm ²)	外形尺寸(mm)						包装 (PCS/袋)
代码			d ₁	D	d	L	L ₁	B	
YEDZIP54	10	10	8.5	10	5.5	68	30	15.8	10
	16	16		11	6.5	70	32		
	25	25		12	7.4	75	36		
	35	35	10.5	14	8.4	85	40	19.7	
	50	50		16	10	90	41	23	
	70	70	13	18	11.8	102	47	26	
	95	95		21	13.5	112	51	28	
	120	120		23	15	120	56	30	
	150	150	15	25	17	126	57	34	
	185	185		27	19	133	60	37	
	240	240	17	30	21	140	62	40	
	300	300		34	23.5	158	66	50	
	400	400		38	27	170	72		
	500	500	21	42	29.2	180	77	60	
630	630	52		34.5	222	80			

铜接线端子

代码	类型	材质	表面处理	焊接方式
YEDZIP55	裸压着端子 铜接线端子	紫铜	镀锡	接缝焊银

特点

- 电解铜镀锡，导电性良好；
- 无缝焊接使导体和端子间具有良好的接触性和拉伸强度。



视角标准：第一视角

销售方式	每袋数量
袋	10PCS

型号	规格	适用电线规格 截面积(mm ²)	外形尺寸(mm)						包装 (PCS/袋)
代码			d ₁	D	d	L	L ₁	B	
YEDZIP55	10	10	8.5	9	5.5	62	28	15.8	10
	16	16		10	6.5	68	30		
	25	25		11	7.4	70	34		
	35	35	10.5	12	8.4	80	37	19.7	
	50	50		14	10	85	40	23	
	70	70	13	16	11.8	95	43	26	
	95	95		18	13.5	104	49	28	
	120	120		20	15	112	50	30	
	150	150	15	22	17	120	56	34	
	185	185		25	19	125	56	37	
	240	240	17	27	21	136	62	40	
	300	300		31	23.5	158	68	50	
	400	400		34	27	160	70		
	500	500	21	38	29.2	186	82	60	

铜接线端子

型号	
代码	规格
YEDZIP55	<35 50



YEDZIP55-35