

# 管型·无消音器

快速接头型/螺纹连接型

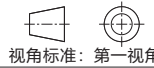
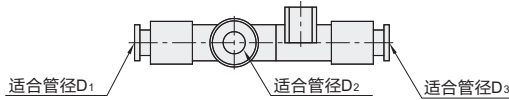
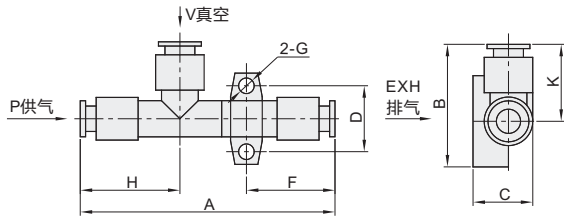
# 标准型 真空发生器

### 快速接头型

代码	类型		
WEC61	管型	快速接头型	无消音器

### 技术参数

使用流体	过滤后的压缩空气
使用压力(MPa)	250~600
额定供应压力(MPa)	700
使用温度(°C)	5~60
润滑	不需要



数字压力开关  
真空发生器  
D6

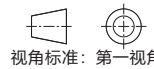
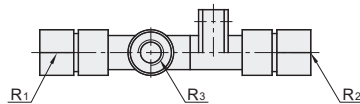
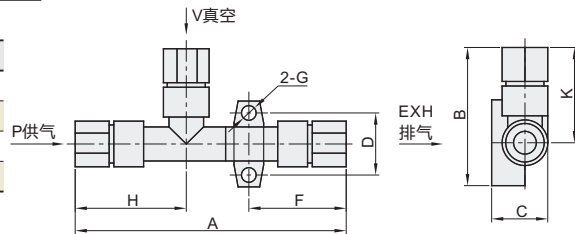
型号 代码	喷嘴 直径	最高真空度 (kPa)		配管尺寸			A	B	C	D	F	G	H	K	最大真空流量 (l/min)	空气消耗量 (l/min)
		S	L	供气 D <sub>1</sub>	真空 D <sub>2</sub>	排气 D <sub>3</sub>										
WEC61	0.5	S	-88	Ø6	Ø6	Ø6	58.5	34	14.2	17	21	3.2	24	22	7.5	13.5
		L	-48				9									
	0.7	S	-88	Ø6	Ø6	Ø6	61	34	14.2	17	22	3.2	24	22	12	23.5
		L	-48				22									
	1.0	S	-88	Ø8	Ø10	Ø10	66	37	17.2	20	24.5	4.2	26	23	24	46
		L	-48				34									
	1.3	S	-88	Ø8	Ø10	Ø10	74	42.5	20	22	27	4.2	28	27.5	40	78
		L	-48				75									
	1.5	S	-88	Ø10	Ø12	Ø12	93.3	47	22.5	27	32.8	4.2	31.5	29.5	60	97
		L	-53				80									
	1.8	S	-88	Ø12	Ø16	Ø16	114	41	21	10	50	3.5	35.5	30.5	70	150
		L	-53				110									
2.0	S	-88	Ø16	Ø16	Ø16	124.6	46	27	12	54.3	3.5	38.5	32.7	85	185	
	L	-53				140										

### 螺纹连接型

代码	类型		
WEC71	管型	螺纹连接型	无消音器

### 技术参数

使用流体	过滤后的压缩空气
使用压力(MPa)	250~600
额定供应压力(MPa)	700
使用温度(°C)	5~60
润滑	不需要



型号 代码	喷嘴 直径	最高真空度 (kPa)		配管尺寸			A	B	C	D	F	G	H	K	最大真空流量 (l/min)	空气消耗量 (l/min)
		S	L	供气 R <sub>1</sub>	真空 R <sub>2</sub>	排气 R <sub>3</sub>										
WEC71	0.5	S	-88	Rc1/8	Rc1/8	Rc1/8	73.5	41.5	14.2	17	28.5	3.2	31.5	22	7.5	13.5
		L	-48				9									
	0.7	S	-88	Rc1/8	Rc1/8	Rc1/8	76	41.5	14.2	17	29.5	3.2	31.5	22	12	23.5
		L	-48				22									
	1.0	S	-88	Rc1/8	Rc1/8	Rc1/8	82	44.5	17.2	20	33	4.2	33.5	23	24	46
		L	-48				34									
	1.3	S	-88	Rc1/4	Rc1/4	Rc1/4	94.5	54	20	22	38.5	4.2	36.5	27.5	40	78
		L	-48				75									
	1.5	S	-88	Rc1/4	Rc3/8	Rc3/8	116.5	58.5	22.5	27	44.5	4.2	43	29.5	60	97
		L	-53				80									
	1.8	S	-88	Rc3/8	Rc3/8	Rc3/8	133	52.5	21	10	57.5	3.5	47	30.5	70	150
		L	-53				110									
2.0	S	-88	Rc1/2	Rc1/2	Rc1/2	151	61	27	12	69.3	3.5	50	32.7	85	185	
	L	-53				140										

### 快速接头型

型号	最高真空度 (kPa)
代码 喷嘴直径	
WEC61	0.5
	S -88
	L -48

WEC61-0.5-S



优惠价
数量 1~29 30~
价格 100% 另行报价

