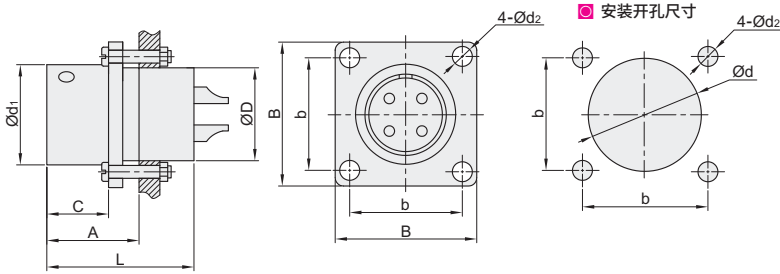
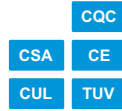


系列	类型	接插方式	材质			防护等级
			外壳材料	绝缘体	接触体	
YEDSF系列	面板安装方型母插座	推入式快速锁紧	铜镀铬	热塑塑料PPS (耐高温260°C)	铜镀金	IP67

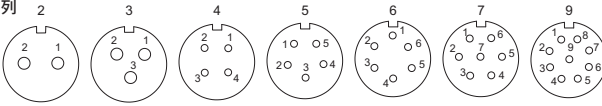


插座与面板配合直径	12	16	20
Ød1	13.8	18.4	22
C	10	9.8	10.5
L	20	22.1	23.3
A	13	13.1	
ØD	11.9	15.8	19.8
B	18	26	29
b	13	20	22
Ød	12	16	20
Ød2	2.3	3.2	3.2

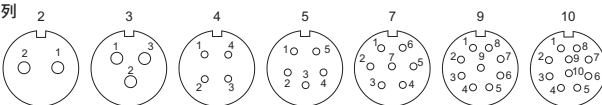
单位: mm

孔位排列图(从针的方向看)

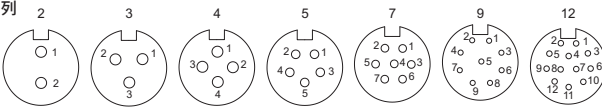
YEDSF12系列



YEDSF16系列



YEDSF20系列



代码	插座与面板配合直径	芯数	接插件种类	电缆外径 (mm)	接线方式	适配插针类型 直通型公插头
YEDSF1213S2	12	2	插孔	4~6.5	焊接	YEDSF1210P2
YEDSF1213S3		3				YEDSF1210P3
YEDSF1213S4		4				YEDSF1210P4
YEDSF1213S5		5				YEDSF1210P5
YEDSF1213S6		6				YEDSF1210P6
YEDSF1213S7		7				YEDSF1210P7
YEDSF1213S9		9				YEDSF1210P9
YEDSF1613S2	16	2	插孔	5~8	焊接	YEDSF1610P2
YEDSF1613S3		3				YEDSF1610P3
YEDSF1613S4		4				YEDSF1610P4
YEDSF1613S5		5				YEDSF1610P5
YEDSF1613S7		7				YEDSF1610P7
YEDSF1613S9		9				YEDSF1610P9
YEDSF1613S10		10				YEDSF1610P10
YEDSF2013S2	20	2	插孔	8~12	焊接	YEDSF2010P2
YEDSF2013S3		3				YEDSF2010P3
YEDSF2013S4		4				YEDSF2010P4
YEDSF2013S5		5				YEDSF2010P5
YEDSF2013S7		7				YEDSF2010P7
YEDSF2013S9		9				YEDSF2010P9
YEDSF2013S12		12				YEDSF2010P12

电气技术特性

YEDSF12系列

芯数	2	3	4	5	6	7	9	
额定电流(A)	13		5					3
接触件直径(mm)	Ø1.6x2	Ø1.6x3	Ø1x4	Ø1x5	Ø1x6	Ø1x7	Ø0.7x9	
工作电压(AC.V)	250		200	180	125			
耐压(AC.V)1min	1500		1000					
接触电阻(mΩ)	2.5		5			10		
线规(mm²/AWG)	≤2/14		≤0.75/18			≤0.5/20		

YEDSF16系列

芯数	2	3	4	5	7	9	10
额定电流(A)	10				5		
接触件直径(mm)	Ø1.5x2	Ø1.5x3	Ø1x4	Ø1x5	Ø1x7	Ø1x9	Ø1x10
工作电压(AC.V)	500				400		
耐压(AC.V)1min	1500				1200		
接触电阻(mΩ)	2.5				5		
线规(mm²/AWG)	≤2/14				≤0.75/18		

YEDSF20系列

芯数	2	3	4	5	7	9	12	
额定电流(A)	25		10					5
接触件直径(mm)	Ø2.5x2	Ø2.5x3	Ø2.5x4	Ø1.5x5	Ø1.5x7	Ø1x9	Ø1x12	
工作电压(AC.V)	500		1500					400
耐压(AC.V)1min	1500		1500					1200
接触电阻(mΩ)	1		2.5			5		
线规(mm²/AWG)	≤4/11		2/14			≤0.75/18		

技术参数

接插方式	推入式快速锁紧
接插次数	500
温度范围	-40°C~+85°C
绝缘电阻	2000MΩ



代码
YEDSF1213S2
YEDSF1213S3
YEDSF1213S9

