

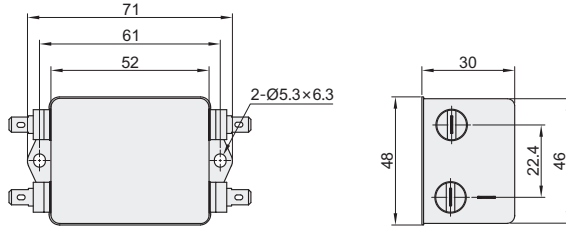
代码	类型	接线方式	安装方式	外壳材质
YEDZHN31	高性能型	焊接端子型	螺丝固定型	金属

UL
CE

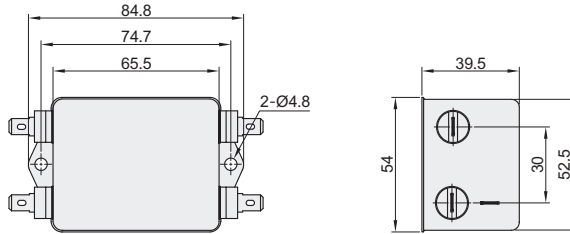


- 特点
- 单相电源滤波器;
 - 金属外壳全罩式;
 - 双极滤波;
 - 可满足医疗低漏电流要求。
- 应用范围
- 中小型机器, 家用设备;
 - 食品加工设备;
 - 工业自动化设备。

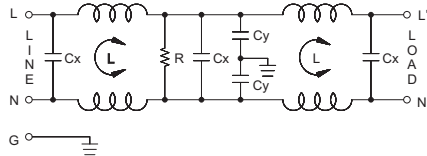
额定电流: 10A



额定电流: 20A



配线图



视角标准: 第一视角

代码	型号	接线方式		安装方式	电容器	电感
		入	出			
YEDZHN31	额定电流 (A)	焊接端子型	焊接端子型	螺丝固定	CX:0.1µF CY:3.3nF	0.3mH 0.5mH
	10					
	20					

性能表

代码	额定电流 (A)	额定电压	工作频率	最大漏电流	气候类别	相关设计标准
YEDZHN31	10	115/250VAC	50/60HZ	250VAC/50Hz 600µA	25/110/21	UL,CUL,VDE,CQC,CE
	20					



请按图示订货

型号	
代码	额定电流 (A)
YEDZHN31	10
	20

YEDZHN31-10