

精密型 真空接头

- 直通接头/弯接头
- 压合直接头/压合弯接头/外螺纹直接头
- 外螺纹

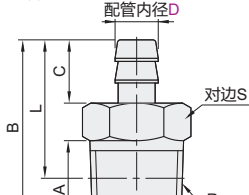
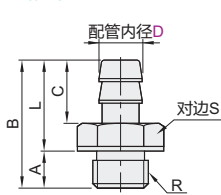
直通接头

代码	类型	材质			表面处理
		主体	螺纹部	衬垫	主体
YEDJ-XYA01	外螺纹 直通接头	黄铜	黄铜	SUS304-NBR	镀镍



R:M3/M5

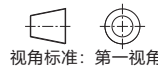
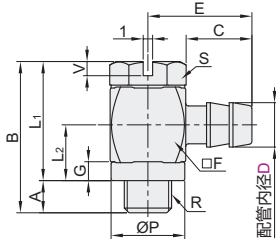
R:R1/8



视角标准：第一视角

弯接头

代码	类型	材质			表面处理
		主体	螺纹部	衬垫	主体
YEDJ-XYA1	外螺纹 弯接头	黄铜	黄铜	SUS304-NBR	镀镍



视角标准：第一视角

型号	公称	R	A	B	L	C	S	喷嘴	有效断面	重量	
代码	D	型号						直径	(mm²)	(g)	
YEDJ-XYA01	2.5	M3	M3	2.5	12	9.5	5.5	0.8	1.2	0.9	
		M5	M5	3	13	10	7	1.5	1.6	1.7	
	4	1	R1/8	8	19	15	7	10	1.9	1.6	1.7
		M3	M3	2.5	12.5	10	5.5	1.3	1.2	0.9	
4	M5	M5	3	13	10	7	1.5	2.4	3.8		
	1	R1/8	8	19	15	10	7.5	2.4	3.8		

型号	公称	R	A	B	L1	L2	C	E	G	V	对边	F	P	有效断面	重量
代码	D	型号									S			(mm²)	(g)
YEDJ-XYA1	2	M3	M3	2.4	11.5	9.1	4.2	8.8	1.5	1	5.5	5.5	5	0.5	1.9
		M5	M5	3.4	16	12.6	5.9	6	10	2	1.5	7	8	7.8	0.8
YEDJ-XYA1	2.5	M3	M3	2.4	11.5	9.1	4.2	9.8	1.5	1	5.5	5.5	5	0.5	1.9
		M5	M5	3.4	16	12.6	5.9	7	11	2	1.5	7	8	7.8	1.2
YEDJ-XYA1	4	M5	M5	3.4	16	12.6	5.9	11	2	1.5	7	8	7.8	1.5	6
		1	R1/8	8	19	15	10	7.5	2.4	3.8					

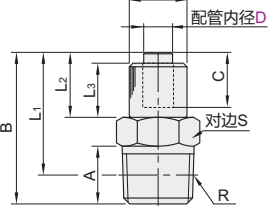
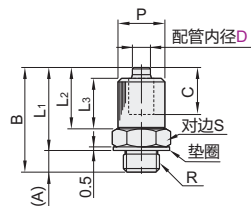
压合直接头

代码	类型	材质			表面处理
		主体	螺纹部	衬垫	主体
YEDJ-XYA2	外螺纹 压合直接头	黄铜	黄铜	SUS304-NBR	镀镍



R:M5

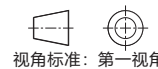
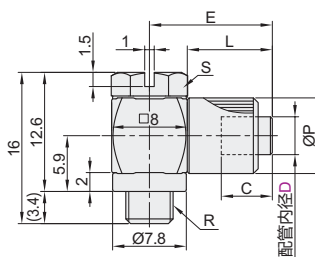
R:R1/8



视角标准：第一视角

压合弯接头

代码	类型	材质			表面处理
		主体	螺纹部	衬垫	主体
YEDJ-XYA31	外螺纹 压合弯接头	黄铜	黄铜	SUS304-NBR	镀镍



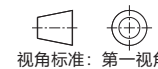
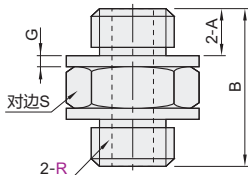
视角标准：第一视角

型号	公称	R	A	C	B	L1	L2	L3	P	S	有效断面	重量
代码	D	型号									(mm²)	(g)
YEDJ-XYA2	2.5	M5	M5	3	5	14.5	11.5	8.5	7	6.5	7	2.5
		1	R1/8	8	5	20.5	16.5	8.5	7	6.5	10	7.9
	4	M5	M5	3	5.5	15	12	9	7.5	8	8	3.4
		1	R1/8	8	5.5	21	17	9	7.5	8	10	8.9

型号	公称	R	C	E	L	P	对边	有效断面	重量
代码	D	型号					S	(mm²)	(g)
YEDJ-XYA31	2	M5	4	11	7	5	7	0.8	5.7
		2.5	M5	5	12.5	8.5	6.5	7	1.5
YEDJ-XYA31	4	M5	5.5	13	9	8	7	1.5	7
		2.5	M5	5	12.5	8.5	6.5	7	1.5

外螺纹直接头

代码	类型	材质			表面处理
		主体	螺纹部	衬垫	主体
YEDJ-ZYA41	外螺纹 螺纹直接头	黄铜	黄铜	SUS304-NBR	镀镍



视角标准：第一视角

代码	型号	R	A	B	G	S	喷嘴直径	有效断面	重量
YEDJ-ZYA41	M5		3	9.5	0.5	7	1.5	2.5	2.1



型号	代码	R	A
YEJQ-XYA41	M5		3

请按图示订货 YEDJ-XYA41-M5



未税价(元)

优惠价

数量	1~29	30~
价格	100%	另行报价