

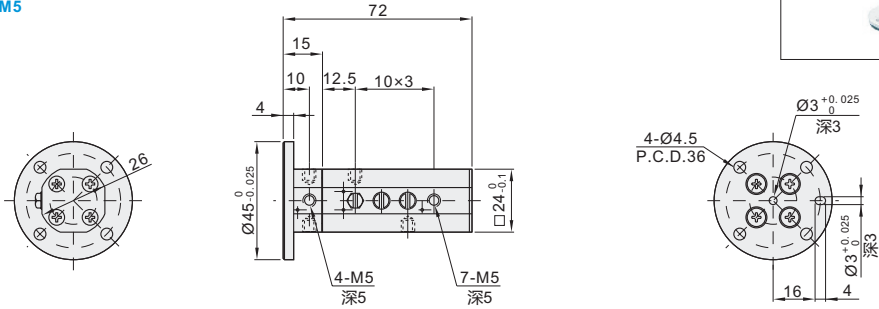
精密型 多回路旋转接头

基本型

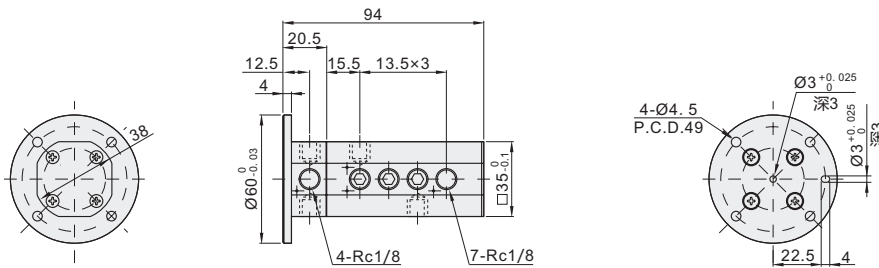
| 代码 | 类型 | 材质 | 表面处理 | 使用流体 | 使用压力范围 Mpa | 使用温度范围 °C |
|------------|----------|-----|------|----------|---------------|--------------|
| YEDJ-XYH51 | 回转接头 基本型 | 铝合金 | 镀镍 | 过滤后的压缩空气 | -0.1~0.7 | 5~60 |



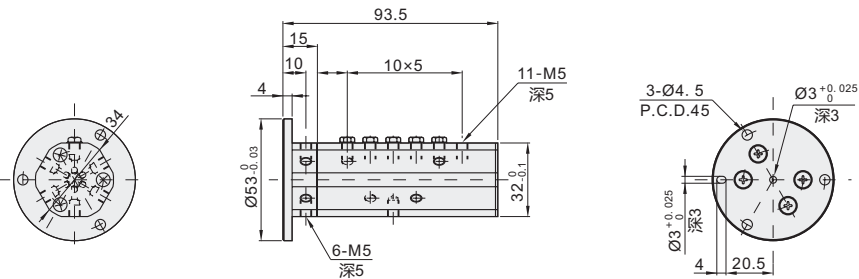
规格: 04M5



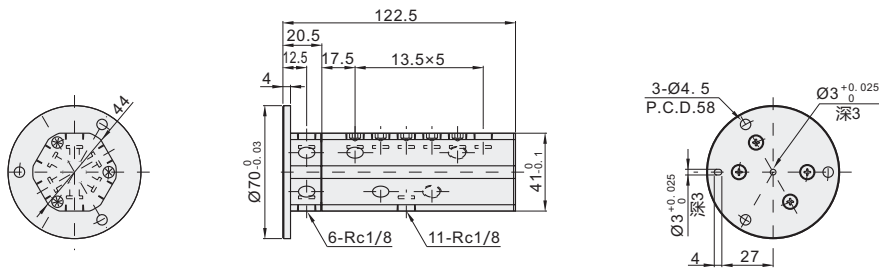
规格: 0401



规格: 06M5

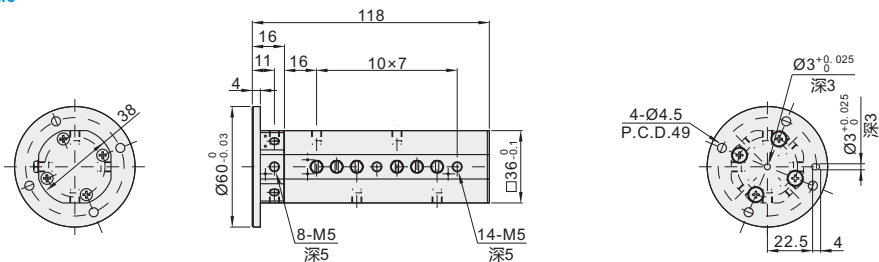


规格: 0601

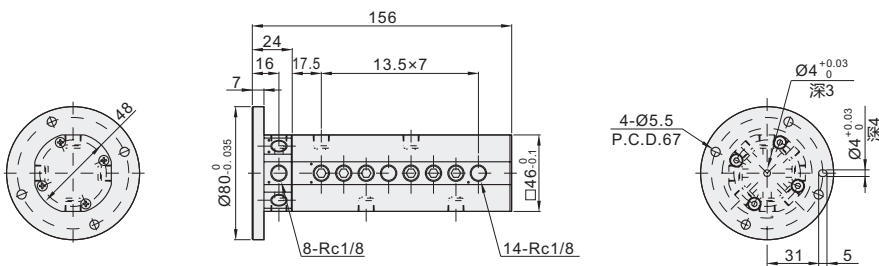


视角标准: 第一视角

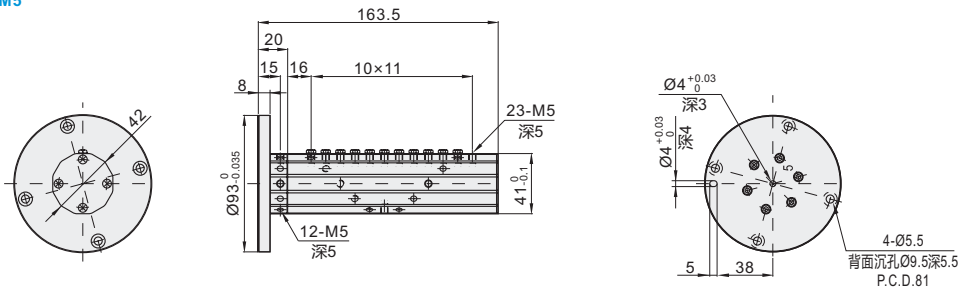
规格: 08M5



规格: 0801



规格: 12M5



| 型号 | | 回路数 | 接管口径 | 容许回转数 min [*] | 回转扭矩 | 最小截面积 mm ² | 质量 kg |
|------------|------|-----|-------|---------------------------|------|--------------------------|----------|
| 代码 | 规格 | | | | | | |
| YEDJ-XYH51 | 04M5 | 4 | M5 | 350 | 0.05 | 4.9 | 0.11 |
| | 0401 | | Rc1/8 | 240 | 0.07 | 12.5 | 0.28 |
| | 06M5 | 6 | M5 | 240 | 0.12 | 4.9 | 0.16 |
| | 0601 | | Rc1/8 | 170 | 0.17 | 12.5 | 0.5 |
| | 08M5 | 8 | M5 | 200 | 0.2 | 4.9 | 0.38 |
| | 0801 | | Rc1/8 | 140 | 0.4 | 12.5 | 0.9 |
| | 12M5 | 12 | M5 | 175 | 0.85 | 4.9 | 0.7 |

*每分钟的回转数。



请按图示订货



未税价(元)

| 型号 | | 回路数 |
|------------|------|-----|
| 代码 | 规格 | |
| YEDJ-XYH51 | 04M5 | 4 |
| | 0401 | |

YEDJ-XYH51—04M5

| 优惠价 | | |
|-----|------|------|
| 数量 | 1~29 | 30~ |
| 价格 | 100% | 另行报价 |