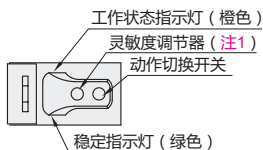
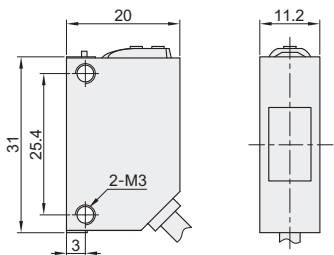


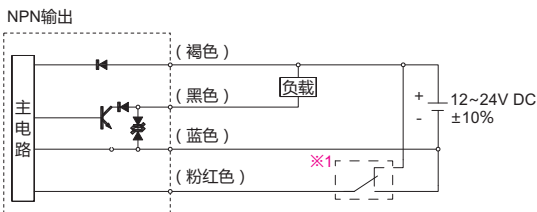
代码	类型		检测方式
YEDCX	光电传感器	通用型	对射式/漫反射式/距离设定反射式

特点

- 减少对环境的影响，电力消耗最大削减60%；
- 抗干扰性能更强；
- 强化电路逆接保护。



接线图



※1 仅YEDCX-441和YEDCX-442距离设定反射式装备检测模式切换输入。

检测模式切换输入
BGS功能：连接到0V
FGS功能：连接到+V

注1：此为YEDCX-441与YEDCX-442的距离设定调节器（5圈），与指示灯的位置有变化。



代码	型号	输出功能	检测距离	检测方式	光源类型	出线方式
	规格					
YEDCX	411	NPN	10m	对射式	红色LED	直接出线 2M/3芯电缆
	424		100mm	漫反射式	红外线LED	
	421		300mm			
	422		800mm			
	441		2~50mm	距离设定反射式	红色LED	直接出线 2M/4芯电缆
442	20~300mm					

型号	YEDCX-411	YEDCX-424	YEDCX-421	YEDCX-422	YEDCX-441	YEDCX-442
电源电压	12~24V DC±10% 脉动P-P10%以下					
消耗电流	投光器：15mA以下 受光器：10mA以下	13mA以下		15mA以下	25mA以下	
输出	NPN开路集电极晶体管 最大流入电流：100mA 外加电压：30V DC以下(输出和0V之间) 剩余电压：2V以下(流入电流为100mA时)；1V以下(流入电流为16mA时)					
输出动作	可用切换开关选择入光时ON/非入光时ON					
反应时间	1ms以下					
工作状态指示灯	橙色LED(输出ON时亮起) 对射式：位于受光器上					
稳定指示灯	绿色LED(稳定入光时、稳定非入光时亮起) 对射式位于受光器上			绿色LED(稳定动作时亮起)		
灵敏度调节器	持续可调节器 安装于对射式传感器的受光器上					
距离设定调节器	—				配备机械式5圈调节器	
防干扰功能	2套传感器可紧贴安装在一起				配备	
保护构造	IP67(IEC)、防漫型(JIS)					
使用环境温度	-25~+55°C(注意不可结露、结冰)，存储时：-30~+70°C					
使用环境湿度	35~85%RH，存储时：35~85%RH					
使用环境照明度	白炽灯：受光面照明度3000Lx以下					
耐电压	AC1000V 1分钟 所有电源连接端子与外壳之间					
绝缘电阻	所有电源连接端子与外壳之间，20MΩ以上，基于DC500V的高阻表					
耐振动	频率10~500Hz 双振幅1.5mm(MAX.10G) X, Y和Z方向各2小时					
耐冲击	加速度500m/s ² (约50G) X, Y和Z方向各3次					



型号	
代码	规格
YEDCX	424

YEDCX-411

