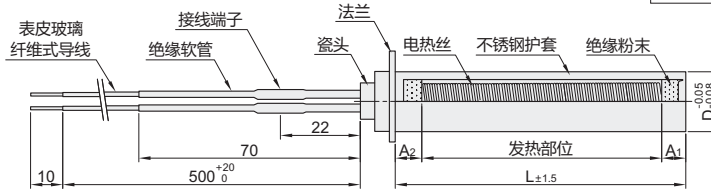
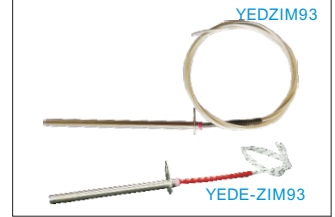
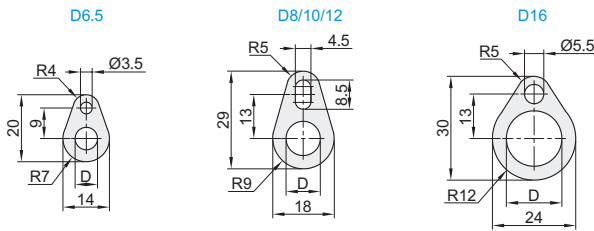


代码	类型	材质						
		护套	法兰	发热丝	引出线	线缆	绝缘粉末	
YEDZIM93	法兰固定型	标准型	SUS321	SUS304	Ni80Cr20	纯镍耐热线	Ni-GB	MgO
YEDE-ZIM93	法兰固定型	经济型	SUS321	SUS304	Ni80Cr20	铜镀镍	Ni-GB	MgO

- ☑ 注意事项
- 最高使用温度为铠装管部温度，导线最高耐温200°C，导线务必从安装孔引出；
 - 请勿使加热管露出被加热物体在大气中空烧；
 - 使用温度500°C以下。
- ❏ 不适用在运动设备上，需单独定制。



☑ 法兰尺寸



☑ 标准型

代码	型号	D	L	额定功率 W _{±5%}	额定电压 V _{±5%}	冷端长度 A	发热部长度
YEDZIM93	6.5	6.5	50	110	220	A = A ₁ + A ₂ L = 50吋 A ₁ = 5mm, A ₂ = 5mm	L - A
			100	250			
			100	320			
			150	270			
			150	500			
			180	330			
	8	8	180	620			
			200	500			
			200	690			
			250	800			
			250	700			
			150	500			
	10	10	200	720			
			250	450			
			250	650			
			180	860			
			250	880			
			250	1100			
12	12	180	700				
		200	1050				
		250	1300				
		200	1200				
		200	1500				
		300	1500				

❏ 其它长度可定制。

☑ 经济型

代码	型号	D	L	额定功率 W _{±5%}	额定电压 V _{±5%}	冷端长度 A	发热部长度
YEDE-ZIM93	6.5	6.5	50	110	220	A = A ₁ + A ₂ A ₁ = 7 A ₂ = 8	L - A
			100	250			
			100	320			
			150	270			
			150	500			
			180	330			
	8	8	180	620			
			200	500			
			200	690			
			250	800			
			250	700			
			150	500			
	10	10	200	720			
			250	450			
			250	650			
			180	860			
			250	880			
			250	1100			

❏ 其它长度可定制。

☑ 标准型

型号		L	额定功率 W _{±5%}	额定电压 V _{±5%}
代码	D			
YEDZIM93	6.5	50	110	220
		100	250	

请按图示订货

YEDZIM93—D6.5—L50—W110—V220