

微动开关

普通型
常规型 台湾天得品牌

微动开关

普通型
常规型 台湾天得品牌

微动开关

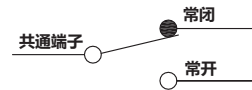
普通型
常规型 台湾天得品牌

代码	类型	外壳材质
YEDTM-1300	普通型	塑胶

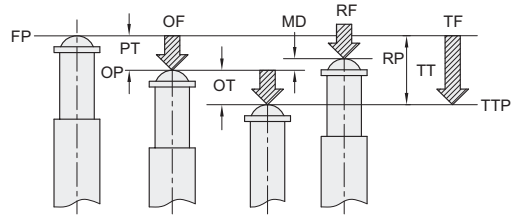
tend

- 特点**
- 引动器种类广泛, 且有动作位置可调整之设计(如TM-1701) ;
 - 高开关容量(15A);
 - 高精度;
 - 广泛操作速度范围。

触点形式



动作特性



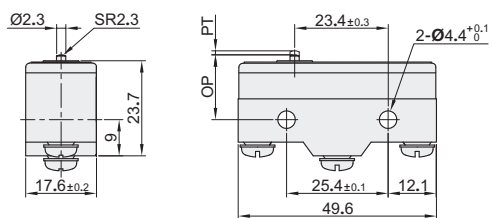
动作

- OF: 动作所需之力
- RF: 回复力
- TF: 整个移动所需之力
- FP: 自由位置
- OP: 动作位置
- RP: 回复位置

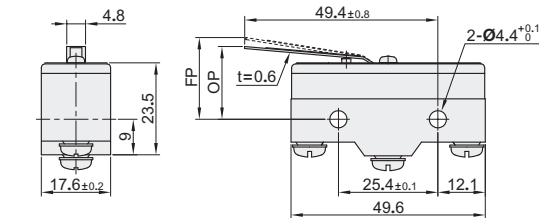
回复

- TTP: 整个移动之位置
- PT: 至动作为止之移动
- OT: 动作后之移动
- MD: 差距
- TT: 整个移动

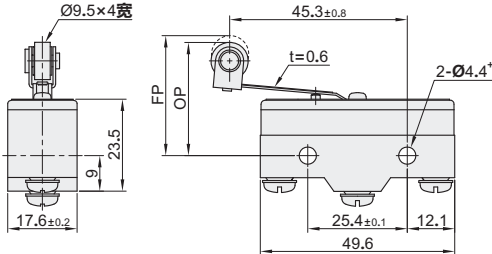
单点型
YEDTM-1300



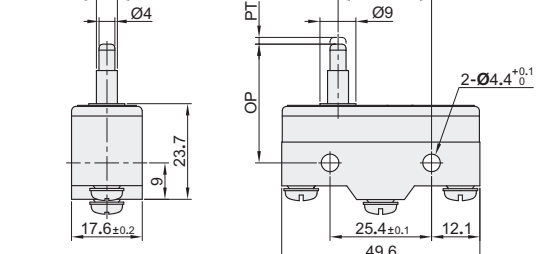
单点短柄型
YEDTM-1301



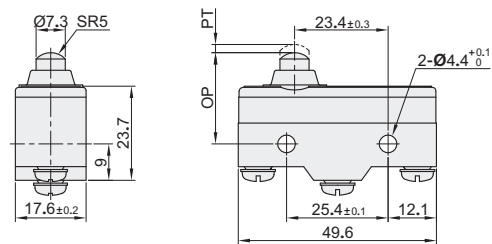
单点滑轮型
YEDTM-1303



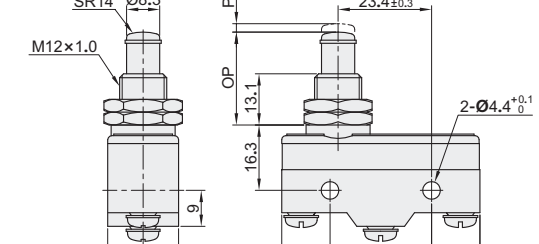
细柱型
YEDTM-1305



柱型
YEDTM-1306

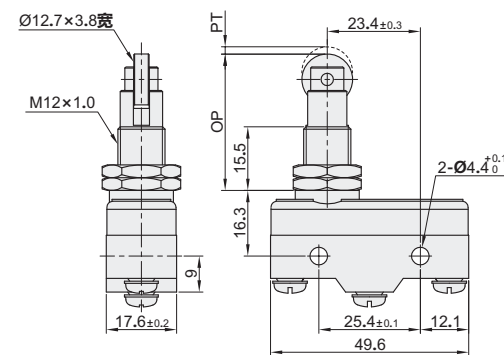


长柱型
YEDTM-1307

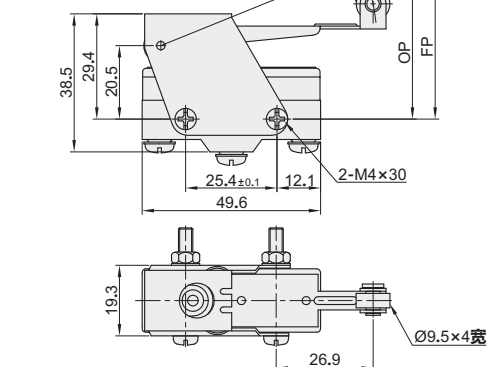


视角标准: 第一视角

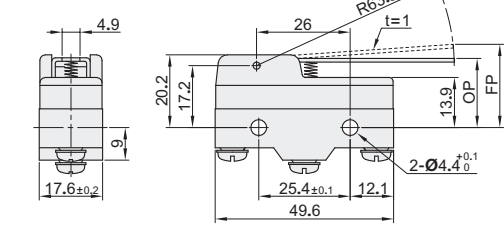
滑轮型
YEDTM-1308



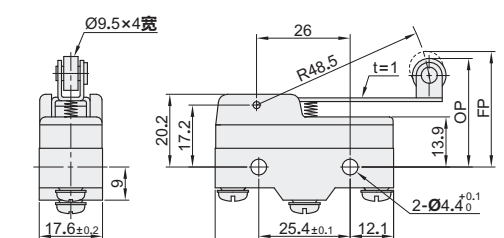
长轮支架型
YEDTM-1401



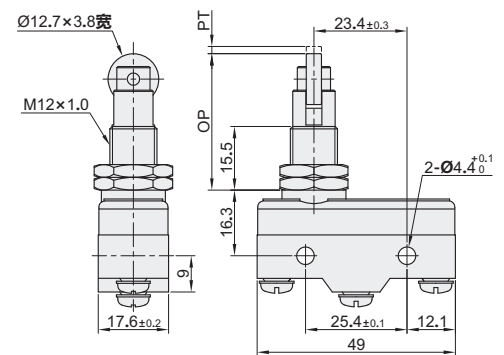
长柄型
YEDTM-1701



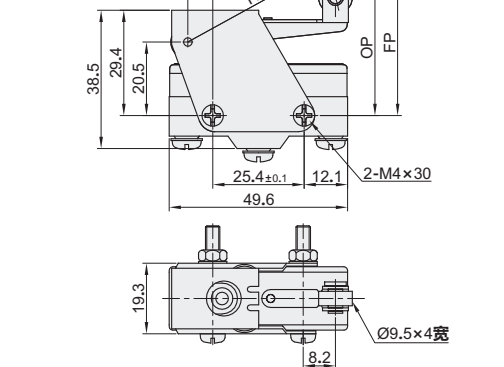
长轮型
YEDTM-1703



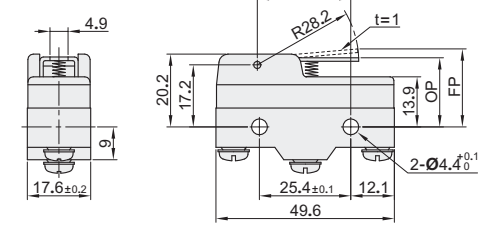
90°滑轮型
YEDTM-1309



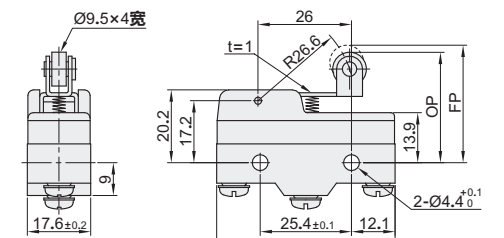
短轮支架型
YEDTM-1501



短柄型
YEDTM-1702

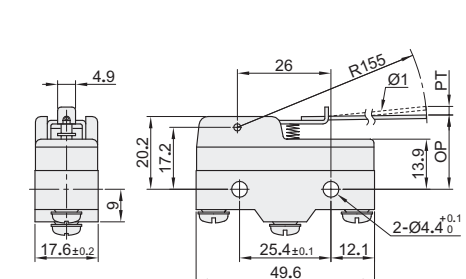


短轮型
YEDTM-1704

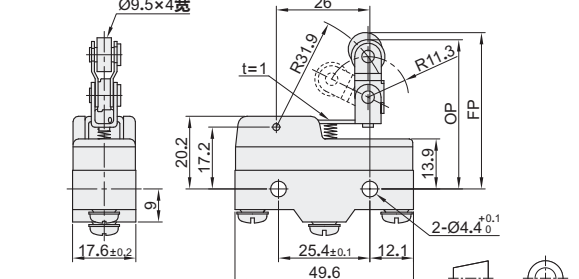


视角标准: 第一视角

超长型
YEDTM-1705



单向动作型
YEDTM-1743



视角标准: 第一视角

型号	形状	防护等级	使用温度	使用湿度	适用保护套
YEDTM-1300	单点型	IP00	-25°C~+80°C	最大85%RH	YEDTAP-Y (斜管口保护套) YEDTAP-Z (竖管口保护套) YEDTAP-X (横管口保护套)
YEDTM-1301	单点短柄型				
YEDTM-1303	单点滑轮型				
YEDTM-1305	细柱型				
YEDTM-1306	柱型				
YEDTM-1307	长柱型				
YEDTM-1308	滑轮型				
YEDTM-1309	90°滑轮型				
YEDTM-1401	长轮支架型				
YEDTM-1501	短轮支架型				
YEDTM-1701	长柄型				
YEDTM-1702	短柄型				
YEDTM-1703	长轮型				
YEDTM-1704	短轮型				
YEDTM-1705	超长型				
YEDTM-1743	单向动作型				

动作特性

型号	YEDTM-1300	YEDTM-1301	YEDTM-1303	YEDTM-1305	YEDTM-1306	YEDTM-1307	YEDTM-1308	YEDTM-1309
动作特性								
OF 最大	350g	300g	300g	350g	350g	350g	350g	350g
RF 最小	114g	50g	50g	114g	114g	114g	114g	114g
PT 最大	0.4mm	4mm	4mm	0.4mm	0.4mm	0.4mm	0.4mm	0.4mm
OT 最小	0.13mm	1.6mm	1.6mm	1.6mm	1.6mm	1.6mm	3.58mm	3.58mm
MD 最大	0.05mm	1.3mm	1.3mm	0.05mm	0.05mm	0.05mm	0.05mm	0.05mm
FP 最大	—	20.6mm	31.8mm	—	—	—	—	—
OP	15.9±0.4mm	17.4±0.8mm	28.6±0.8mm	28.2±0.5mm	21.5±0.5mm	21.8±0.8mm	33.4±1.2mm	33.4±1.2mm

动作特性

型号	YEDTM-1401	YEDTM-1501	YEDTM-1701	YEDTM-1702	YEDTM-1703	YEDTM-1704	YEDTM-1705	YEDTM-1743
动作特性								
OF 最大	500g	600g	70g	160g	100g	160g	10g	160g
RF 最小	170g	300g	14g	28g	42g	42g	3g	42g
PT 最大	5mm	3mm	10mm	5mm	7.1mm	2.7mm	20mm	2.7mm
OT 最小	12.7mm	6mm	5.6mm	2mm	4mm	2.4mm	5.6mm	2.4mm
MD 最大	2.2mm	2mm	1.27mm	1mm	1.02mm	0.5mm	4mm	0.5mm
FP 最大	44.5±1.6mm	41±1.6mm	28.2mm	24.8mm	36.5mm	32.5mm	—	43.6mm
OP	40.4±1.6mm	40.4±1.6mm	19±0.8mm	19±0.4mm	30.2±0.8mm	30.2±0.4mm	19±0.8mm	41.3±0.8mm

额定值

额定电压 (V)	非电感性负载(A)				电感性负载(A)				突入电流(A)	
	电阻性负载		灯泡负载		电感性负载		马达负载		NC	NO
125VAC			3	1.5			5	2.5	30以下	15以下
250VAC	15		2.5	1.25	15		3	1.5		
500VAC	3		1.5	0.75	2.5		1.5	0.75		
8VDC					15					
14VDC	15		3	1.5	10		5	2.5		
30VDC	6(2)				5					
125VDC	0.4		0.4	0.4	0.05		0.05	0.05		
250VDC	0.2		0.2	0.2	0.03		0.03	0.03		

性能参数

操作速度	0.01mm至1m/sec
动作频率	机械: 240次/分 电气: 20次/分
接点电阻	15mΩ以下(初期)
绝缘电阻	100MΩ以上(在500VDC下)
耐电压	非连续端子间: 1000VAC, 50/60Hz, 持续1分钟 载流零件和接地间: 2000VAC, 50/60Hz, 持续1分钟
振动	(10至20Hz): 1.5mm双振幅 误动作耐久: 10~55Hz
冲击	机械耐久: 1000m/Sec ² (约100G'S) 误动作耐久: 300m/Sec ² (约30G'S)
使用寿命	机械: 20000000次以上 电气: 5000000次以上
重量	约22至58g

