

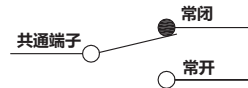
代码	类型	额定负载	外壳材质
YEDTMV10□-C	普通型	低负载	塑胶
YEDTMV16□-C		一般负载	
YEDTMV21□-C		高负载	

tend

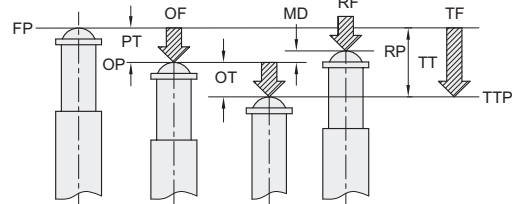


- 特点
- 引动器种类广泛;
 - 高精度;
 - 广泛操作速度范围。

触点形式



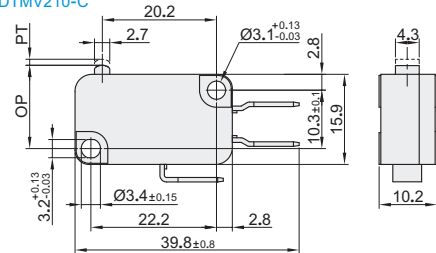
动作特性



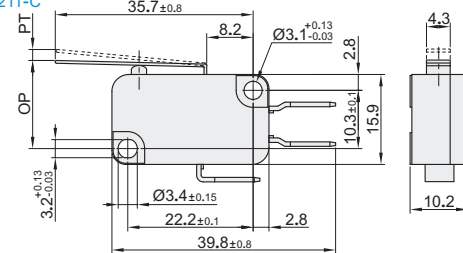
动作
 OF: 动作所需之力
 RF: 回复力
 TF: 整个移动所需之力
 FP: 自由位置
 OP: 动作位置
 RP: 回复位置

回复
 TTP: 整个移动之位置
 PT: 至动作为止之移动
 OT: 动作后之移动
 MD: 差距
 TT: 整个移动

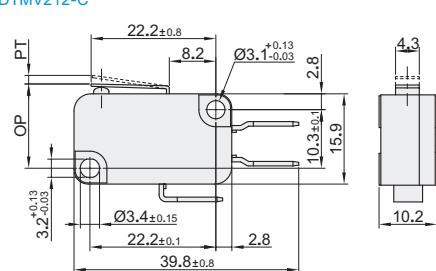
按钮型
 YEDTMV100-C
 YEDTMV160-C
 YEDTMV210-C



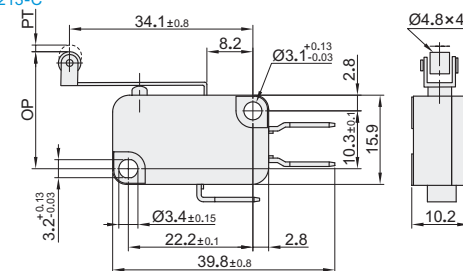
长柄型
 YEDTMV101-C
 YEDTMV161-C
 YEDTMV211-C



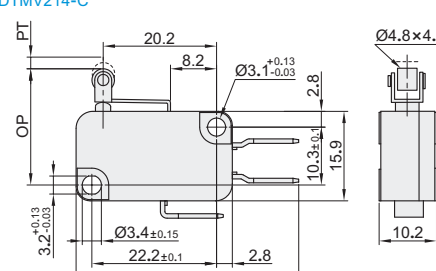
短柄型
 YEDTMV102-C
 YEDTMV162-C
 YEDTMV212-C



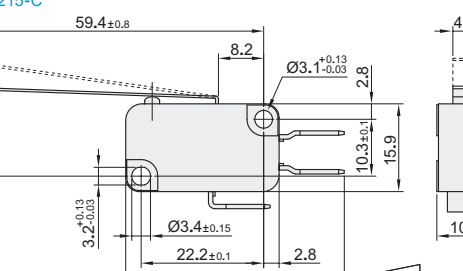
长轮型
 YEDTMV103-C
 YEDTMV163-C
 YEDTMV213-C



短轮型
 YEDTMV104-C
 YEDTMV164-C
 YEDTMV214-C

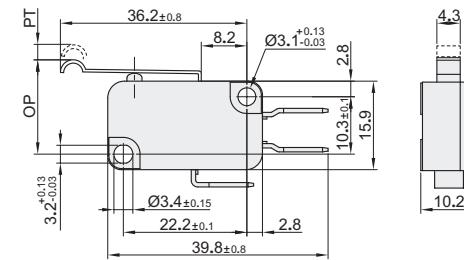


加长柄型
 YEDTMV105-C
 YEDTMV165-C
 YEDTMV215-C



视角标准：第一视角

曲柄型
 YEDTMV106-C
 YEDTMV166-C
 YEDTMV216-C



视角标准：第一视角

型号	动作形状	额定负载	防护等级	使用温度	使用湿度
YEDTMV100-C	按钮型	低负载(10A 250VAC)	IP00	-25°C~+65°C (但不结冰)	85%RH以下 (+5~+35°C)
YEDTMV160-C		一般负载(6A 250VAC)			
YEDTMV210-C		高负载(21A 250VAC)			
YEDTMV101-C	长柄型	低负载(10A 250VAC)			
YEDTMV161-C		一般负载(6A 250VAC)			
YEDTMV211-C		高负载(21A 250VAC)			
YEDTMV102-C	短柄型	低负载(10A 250VAC)			
YEDTMV162-C		一般负载(6A 250VAC)			
YEDTMV212-C		高负载(21A 250VAC)			
YEDTMV103-C	长轮型	低负载(10A 250VAC)			
YEDTMV163-C		一般负载(6A 250VAC)			
YEDTMV213-C		高负载(21A 250VAC)			
YEDTMV104-C	短轮型	低负载(10A 250VAC)			
YEDTMV164-C		一般负载(6A 250VAC)			
YEDTMV214-C		高负载(21A 250VAC)			
YEDTMV105-C	加长柄型	低负载(10A 250VAC)			
YEDTMV165-C		一般负载(6A 250VAC)			
YEDTMV215-C		高负载(21A 250VAC)			
YEDTMV106-C	曲柄型	低负载(10A 250VAC)			
YEDTMV166-C		一般负载(6A 250VAC)			
YEDTMV216-C		高负载(21A 250VAC)			

动作特性

型号	YEDTMV100-C	YEDTMV101-C	YEDTMV102-C	YEDTMV103-C	YEDTMV104-C	YEDTMV105-C	YEDTMV106-C
动作特性	YEDTMV160-C	YEDTMV161-C	YEDTMV162-C	YEDTMV163-C	YEDTMV164-C	YEDTMV165-C	YEDTMV166-C
YEDTMV210-C	YEDTMV211-C	YEDTMV212-C	YEDTMV213-C	YEDTMV214-C	YEDTMV215-C	YEDTMV216-C	YEDTMV216-C
OF 最大	200g	125g	200g	125g	240g	70g	125g
RF 最小	50g	14g	50g	14g	50g	6g	14g
PT 最大	1.4mm	4.0mm	1.6mm	4.0mm	1.6mm	9.0mm	4.0mm
OT 最小	0.8mm	1.6mm	0.8mm	1.6mm	0.8mm	3.2mm	1.6mm
MD 最大	0.5mm	1.5mm	0.6mm	1.5mm	0.6mm	2.8mm	1.5mm
OP	14.7±0.5mm	15.2±1.2mm	15.2±0.5mm	20.7±1.2mm	20.7±0.6mm	15.2±2.5mm	18.7±1.2mm

额定值

规格	额定电压 (V)	非电感性负载(A)				电感性负载(A)				突入电流(A)	
		电阻性负载		灯泡负载		电感性负载		马达负载		NC	NO
		NC	NO	NC	NO	NC	NO	NC	NO		
10A	250 VAC	10		1.5		6		2		24以下	
	8 VDC	10		1.5		6		2			
	30 VDC	6		3		3		3			
	125 VDC	0.6		0.1		0.6		0.1			
16A	250 VAC	0.3		0.05		0.3		0.05		40以下	
	8 VDC	16		2		10		3			
	30 VDC	10		4		4		4			
	125 VDC	0.6		0.1		0.6		0.1			
21A	250 VAC	0.3		0.05		0.3		0.05		50以下	
	8 VDC	21		3		12		4			
	30 VDC	14		5		5		5			
	125 VDC	0.6		0.1		0.6		0.1			
250 VDC	0.3		0.05		0.3		0.05				

性能参数

型号	YEDTMV10□-C系列	YEDTMV16□-C系列	YEDTMV21□-C系列
操作速度	0.1mm~1m/s (按钮型)		
动作频率	机械: 240 operations/min. 电气: 20 operations/min.		
绝缘电阻	100MΩ以上 (在500VDC以下)		
接点电阻	15mΩ以下 (初期值)		
耐电压	非连续端子间 1000VAC, 50/60Hz, 持续1分钟 载电流和无载电流零件间, 端子 and 接地之间 2000VAC, 50/60Hz, 持续1分钟		
振动	10~55Hz, 双振幅1.5mm		
冲击	耐久 最大1000m/s²(约100G) 误动作 最大200m/s²(约20G) 最大300m/s²(约30G)		
寿命	机械 30万次以上 电气 2000万次以上 10万次以上		
重量	约7.2至8g		

型号
 YEDTMV100-C
 YEDTMV101-C
 YEDTMV100-C

请按图示订货

报价方式