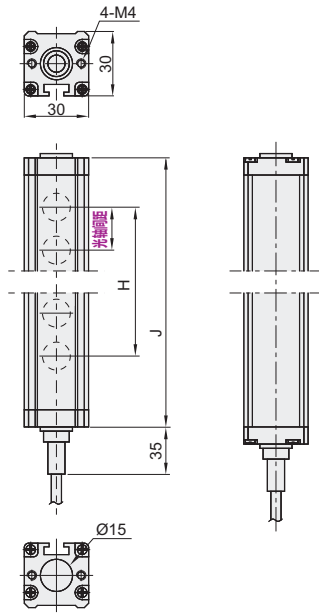


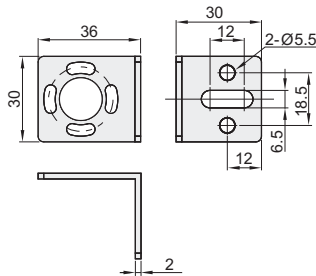
代码	类型
YEDZJH71	区域传感器 通用型

- 产品组成**
 - 发光器、受光器、传输线和电源线组成。
- 安全光幕**
 - YEDZJH71对射式光幕是由发光器和受光器组成，能够有效检测出进入光幕区域的任何超过检测精度的不透明物体经过。适用于机械压力机、液压机、油压机、剪板机、折弯机以及其它危险场合的安全防护。
- 产品特点**
 - 自检功能完善：当安全光幕保护器出现故障时，确保不向所控制的电器发送错误的信号。
 - 抗干扰能力强：系统对电磁信号，频闪灯光，焊接弧光及周围的光源具有良好的抗干扰能力。
 - 安装调试方便，配线简单，外形美观。
 - 采用表面贴装技术，防震性能优越。
 - 响应时间短（≤20ms），安全可靠性能高。
 - 超小外形设计，宽度和厚度仅有30×30mm，有效减少安装空间；光幕通过航空插头座与电缆线连接，可准确、快速、简便的装脚、布线。
 - 本产品所有电子元件全部采用全球知名品牌配件。

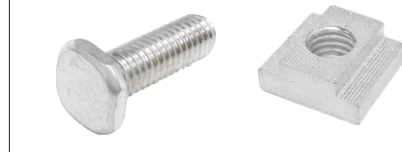


H为检测高度， $H=(n-1) \times (\text{光轴间距})$ 。
J为光幕总长度。

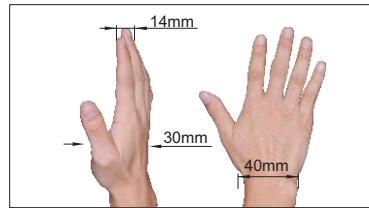
可选配件 04：直角架



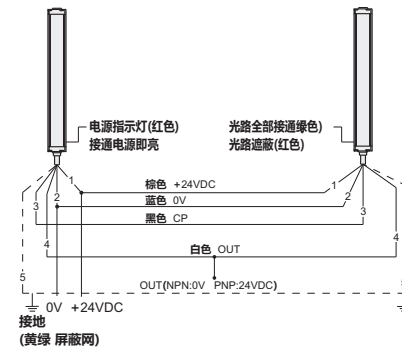
02：T型螺钉(M6×L18)
03：凸型螺母(M5)



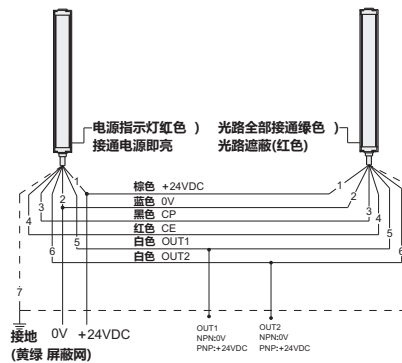
- 分辨率**
 - 光幕的检测间距有10mm(手指保护)、20mm(手掌保护)和40mm(手臂和人体保护)三种。



五芯接线图(单输出)



七芯接线图(双输出)



型号	光束数	光轴间距	输出数量	信号输出方式	可选配件	检测距离(m)	有效保护高度H	光幕高度J
12						110	163	
14						130	183	
16						150	203	
18						170	223	
20						190	243	
22						210	263	
24						230	283	
26						250	303	
28						270	323	
30						290	343	
32						310	363	
34						330	383	
36						350	403	
38						370	423	
40						390	443	
42						410	463	
44						430	483	
46						450	503	
48						470	523	
50						490	543	
52						510	563	
54						530	583	
56						550	603	
58						570	623	
60						590	643	
62						610	663	
64						630	683	
66						650	703	
68						670	723	
70						690	743	
72						710	763	
6						100	156	
8			1(一组)	A(NPN)	02(T形螺钉)	140	196	0.3~3
10			2(两组)	B(PNP)	03(凸形螺母)	180	236	
12						220	276	
14						260	316	
16						300	356	
18						340	396	
20						380	436	
22						420	476	
24						460	516	
26						500	556	
28						540	596	
30						580	636	
32						620	676	
34						660	716	
36						700	756	
38						740	796	
40						780	836	
42						820	876	
44						860	916	
46						900	956	
48						940	996	
50						980	1036	
52						1020	1076	
54						1060	1116	
56						1100	1156	
58						1140	1196	
60						1180	1236	
62						1220	1276	
64						1260	1316	
66						1300	1356	
68						1340	1396	
70						1380	1436	
72						1420	1476	

YEDZJH71

型号	光束数	光轴间距	输出数量	信号输出方式	可选配件	检测距离(m)	有效保护高度H	光幕高度J
4						120	186	
6						200	266	
8						280	346	
10						360	426	
12						440	506	
14						520	586	
16						600	666	
18						680	746	
20						760	826	
22						840	906	
24						920	986	
26						1000	1066	
28						1080	1146	
30						1160	1226	
32						1240	1306	
34						1320	1386	
36						1400	1466	
38			1(一组)	A(NPN)	02(T形螺钉)	1480	1546	0.3~3
40			2(两组)	B(PNP)	03(凸形螺母)	1560	1626	
42					04(直角架)	1640	1706	
44						1720	1786	
46						1800	1866	
48						1880	1946	
50						1960	2026	
52						2040	2106	
54						2120	2186	
56						2200	2266	
58						2280	2346	
60						2360	2426	
62						2440	2506	
64						2520	2586	
66						2600	2666	
68						2680	2746	
70						2760	2826	
72						2840	2906	

标配件：2根连接线（2m）。

产品技术参数

光幕形式	对射式		
光轴间距	10mm	20mm	40mm
检测精度	18mm	28mm	48mm
光束数	12、14、16...70	6、8、10...72	4、6、8、10...72
保护高度	光轴间距 × (光束数 - 1)		
检测距离	0.3~3m		
响应时间	≤15ms		
抗光干扰	10000Lux(入射角≥5°)		
外形尺寸	30×30×Jmm(J为发光器/受光器长度)		
防护等级	IP65		
电源电压	DC24V		
消耗电流	≤200mA		
输出	NPN/PNP型，灌电流500mA，压降1.5V以下，极性、短路、过载保护		
输出状态	所有光轴受光时ON（接收显示绿灯）		
指示灯	投光器：电源指示灯（红色）； 受光器：输出指示灯 通光（绿色） 遮光（红色）		
光源	调制红外LED		
连接方式	圆形航空插座，配专用连接电缆，投光器、受光器全为六芯或七芯		
壳体材料	铝合金，端盖：ABS增强尼龙		
耐环境光	白炽光：受光面照度3000Lx；太阳光：受光面照度10000Lx		
环境温度	工作时：-10~+40°C（但不结冰），保存时：-25~+55°C		
环境湿度	工作时：35~85%RH，保存时：35~95%RH		

请按照图示订货

型号	光束数	光轴间距	输出数量	信号输出方式	可选配件
YEDZJH71	12	10	1(一组)	A(NPN)	02(T形螺钉)
	14	20	2(两组)	B(PNP)	03(凸形螺母)

YEDZJH71—12—K10—1—A—02

