

经济型电感式接近传感器

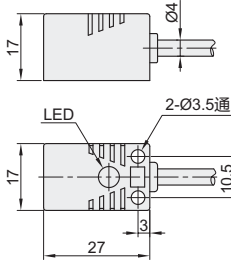
标准型 / 超小型 方型

代码	类型		安装方式	外壳材质
YEDE-ZJG13	方型	标准型	齐平式	塑料
YEDE-ZJG16		超小型	非齐平式	

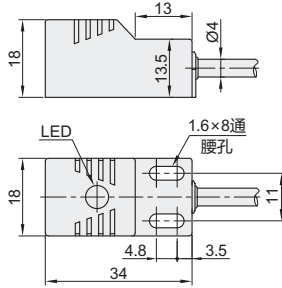


齐平式
YEDE-ZJG13

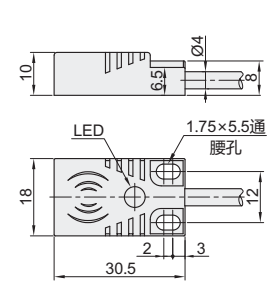
外壳尺寸: Q17



外壳尺寸: Q18

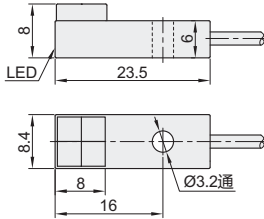


外壳尺寸: Q18C

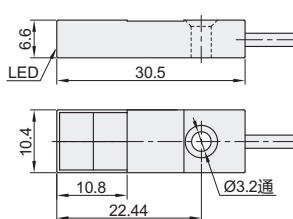


非齐平式
YEDE-ZJG16

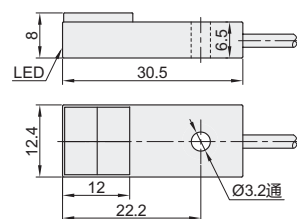
检测面: U(上面)
外壳尺寸: 8



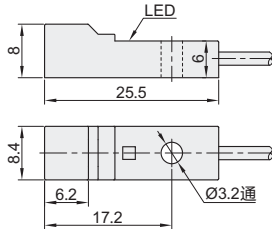
外壳尺寸: 10



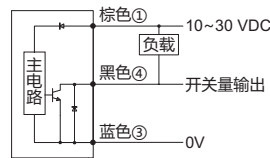
外壳尺寸: 12



检测面: F(前面)
外壳尺寸: 2.5



接线图



视角标准: 第一视角

齐平式

型号	检测距离 (mm)	外壳尺寸	输出功能	输出方式	接线方式
YEDE-ZJG13	5	Q17(17×17)	NPN	常开	直接出线 2M/3芯线
F(齐平式)		Q18(18×18)			
		Q18C(18×10)			

非齐平式

型号	检测面	检测距离 (mm)	外壳尺寸	输出功能	输出方式	接线方式
YEDE-ZJG16	U(上面)	2.5	8(8.4×8) 10(10.4×6.6)	NPN	常开	直接出线 2M/3芯线
		4	12(12.4×8)			
	F(前面)	2.5	8(8.4×8)			

性能表(齐平式)

外壳尺寸	Q17(17×17)	Q18(18×18)	Q18C(18×10)
检测距离		5mm±10%	
工作电压	10~30V DC (电压波动 < 10%)		
残余电压	< 1.5V		
最大负载电流	150mA		
消耗电流	< 10mA		
漏电流	< 0.01mA		
开关频率	1000Hz		
重复精度	< 1.0%(Sr)		
迟滞	< 15%(Sr)		
感应面材质	ABS		
工作温度	-25°C ~ +75°C		
保护电路	短路保护		
防护等级	IP67		

性能表(非齐平式)

检测面	U(上面)			F(前面)
外壳尺寸	8(8.4×8)	10(10.4×6.6)	12(12.4×8)	8(8.4×8)
工作电压	10~30V DC (电压波动 < 10%)			
残余电压	< 1.5V			
最大负载电流	150mA			
消耗电流	< 10mA			
漏电流	< 0.01mA			
开关频率	800Hz		800Hz/200Hz	
重复精度	< 1.0%(Sr)		< 5.0%(Sr)	< 1.0%(Sr)
迟滞	< 15%(Sr)			
感应面材质	PC			
工作温度	-25°C ~ +75°C			
保护电路	短路保护			
防护等级	IP67			

非齐平式

型号	检测面	检测距离	外壳尺寸
YEDE-ZJG16	U	2.5	8
	F	4	12

YEDE-ZJG16—U—2.5—8

请按图示订货