

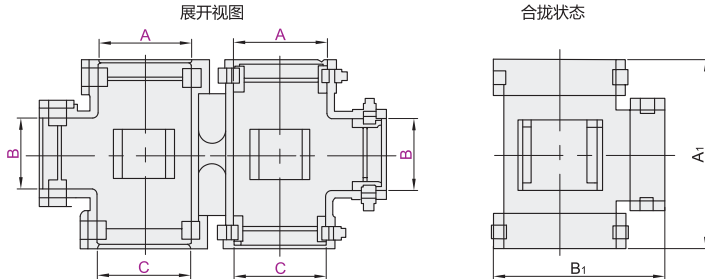
# 管接头

- ◀ T型三通·可开型
- ◀ T型橡胶三通·不可开型

## □ T型三通

代码	类型	打开方式	材质	颜色	工作温度
YEDZIG63	T型三通	可开型	PA66	黑色	-40°C ~ +100°C

□ 特点：用于线束分流、管与管连接使用，可开式设计拆装方便，维护、检修更加的简单、快捷，固定波纹管后，不会脱扣，抗老化、耐燃油、矿物油、强碱及一般溶剂。



代码	型号 适用波纹管外径尺寸			A <sub>1</sub>	B <sub>1</sub>
	A	B	C		
YEDZIG63	10	10	10	29.2	23.3
	13	10	10	27.7	26.3
		13	13	31.2	
	15.8	10	10	28.4	29.3
			13	30.4	
		13	10	31.1	29.2
			13	32	
		15.8	13	34	28.8
			15.8	15.8	35
	21.2	10	15.8	28.7	34.9
			21.2	31	34.3
		13	15.8	31.3	34.9
21.2			31.3		
	15.8	15.8	34.3		
		21.2			

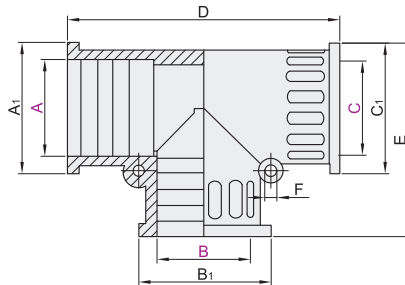
  

代码	型号 适用波纹管外径尺寸			A <sub>1</sub>	B <sub>1</sub>
	A	B	C		
YEDZIG63	21.2	21.2	13	34.3	34.9
			15.8	39.5	
			21.2	41	
		10	21.2	31	40.1
			25		
	25	13	13	31.3	39.7
			21.2	31	40.1
		15.8	21.2	34.8	39.7
			25	31	40.1
	28.5	21.2	15.8	40	39.7
			21.2	39.5	
			21.2	44.1	
34.5	25	25	45.6	39.4	
		25	42.5		
	21.2	21.2	51.2	45.1	
		34.5	55.9	46.8	

## □ T型橡胶三通

代码	类型	打开方式	材质	颜色	工作温度
YEDZIG64	T型橡胶三通	不可开型	橡胶TPR	黑色	-40°C ~ +100°C

□ 特点：柔韧性高，耐油、耐酸碱、耐摩擦，抗紫外线，绝缘性好，不含卤素，表面光泽，外形美观，与波纹管配合紧密，安装便捷，抗拉脱力强。



代码	型号 适用波纹管外径尺寸			A <sub>1</sub>	B <sub>1</sub>	C <sub>1</sub>	D	E	F
	A	B	C						
YEDZIG64	10	10	10	17	17	17	40	29	3
	13	13	13	20	20	20	43	31	
	15.8	15.8	15.8	23	23	23	50	35	
	21.2	21.2	21.2	29	29	29	60	43	
	25	25	25	33	33	33	70	50	4
	28.5	28.5	28.5	36	36	36	80	56	
	34.5	34.5	34.5	42	42	42	96	68	
	42.5	42.5	42.5	51	51	51	117	80	
	54.5	54.5	54.5	63	63	63	137	97	

## □ T型橡胶三通

代码	型号 适用波纹管外径尺寸		
	A	B	C
YEDZIG64	10	10	10
	13	13	13

YEDZIG64—10—10—10

报价方式

