

- DV1 低压小流量系列
- DV2 低压中流量系列
- DV4 高压小流量系列
- DV5 高压中流量系列

高纯&超高纯 隔膜阀

芯阀科技

XINVAL



DV1 低压小流量隔膜阀

B01



工作压力: 真空至17.2 bar (250 psig)
流量Cv: 0.3

DV2 低压中流量隔膜阀

B05



工作压力: 真空至17.2 bar (250 psig)
流量Cv: 0.65

DV4 高压小流量隔膜阀

B09



工作压力: 真空至241 bar (3500 psig)
流量Cv: 0.26

DV5 高压中流量隔膜阀

B13



工作压力: 真空至241 bar (3500 psig)
流量Cv: 0.8

XINVAL

DV1 系列 低压小流量隔膜阀

特性

- ◇ 内部容积小，极少颗粒生成
- ◇ 全封闭阀座设计，具有优越的抗膨胀和防污染能力
- ◇ 内部无螺纹和弹簧，可完全清扫流道
- ◇ 钴镍合金隔膜提高强度和强抗腐蚀性，使用寿命长
- ◇ 手动或气动类型可选
- ◇ 适用于超高纯应用



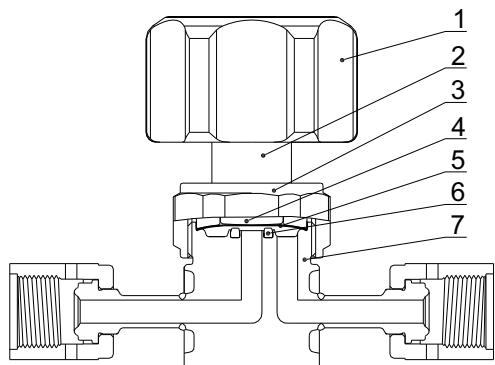
技术数据

内口径	4.1 mm (0.16 in.)	
端口尺寸	1/4" 至 3/8"、6 mm 至 8 mm	
流量系数(CV)	0.3	
工作压力	真空至17.2 bar (250 psig)	
气动执行器工作压力	4.2~6.0 bar (60~90 psig)	
工作温度	PCTFE 阀座: -23°C ~ 65°C (-10 ~ 150°F)	
	PFA 阀座: -23 ~ 150°C (-10 ~ 302°F)	
泄漏率(氩)	内向泄漏	$\leq 5 \times 10^{-10}$ std cm ³ /s
	外向泄漏	$\leq 5 \times 10^{-10}$ std cm ³ /s
	阀座泄漏	$\leq 1 \times 10^{-9}$ std cm ³ /s

产品技术等级

技术 \ 产品等级	GP	HP	UHP
材料/规范	316L不锈钢/A479	316L不锈钢/A479 316L VAR/SEMI F20	316L VAR/SEMI F20 316L VIM-VAR/SEMI F20
浸润面粗糙度	Ra 15 μin (0.4 μm)	Ra 10 μin (0.25 μm)	Ra 5 μin (0.13 μm)
抛光工艺	机械抛光	电解抛光	电解抛光
工艺规程	标准清洁度工艺规程	高纯清洁度工艺规程	超高纯清洁度工艺规程
包装	单层	双层	双层

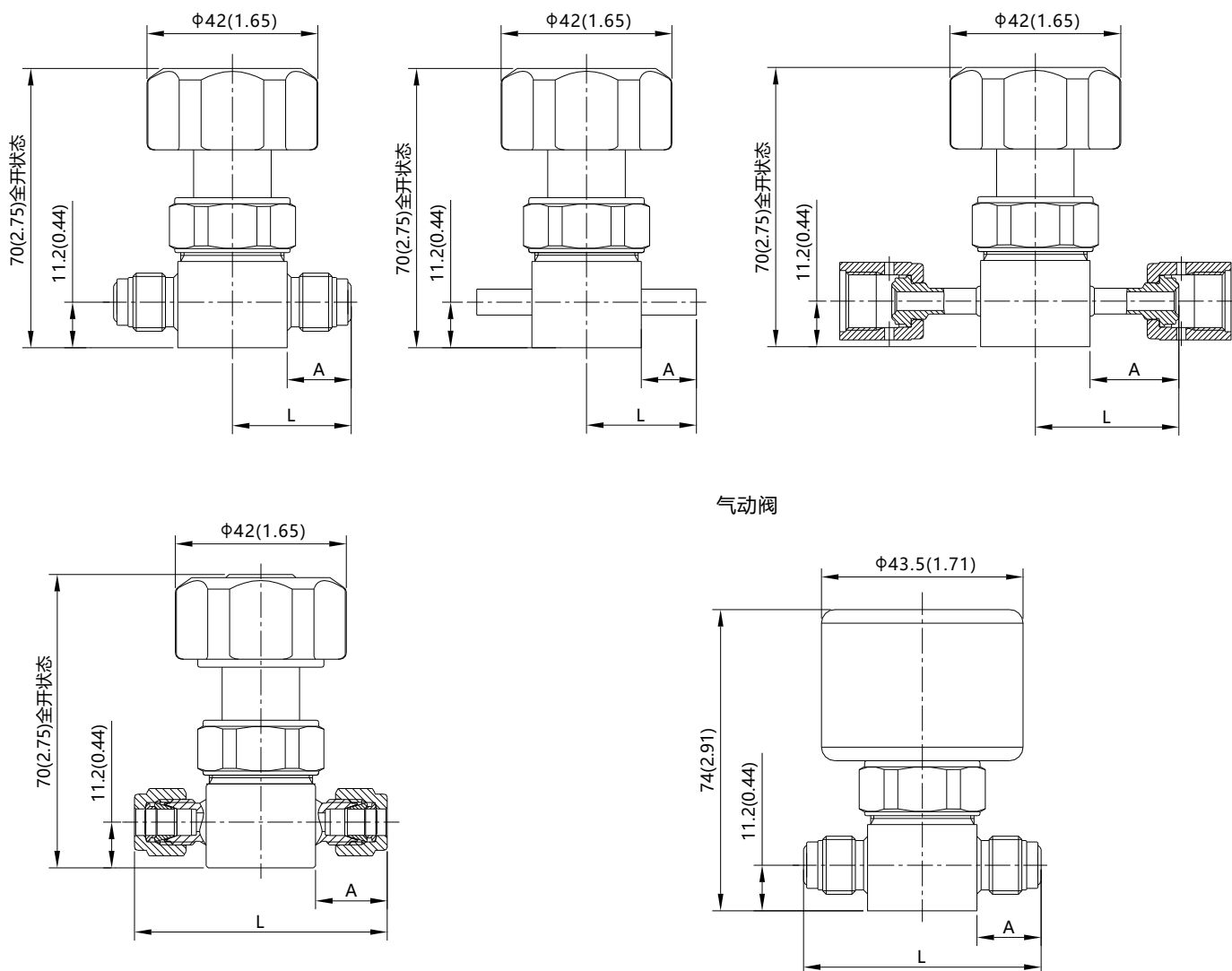
主要结构材料



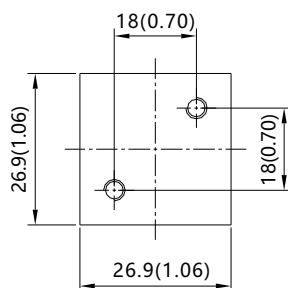
序号	元件	材料/规范
1	手柄	铝合金
2	阀帽	S17400/ASTM A564
3	阀帽螺母	304 SS/ASTM A479
4	按钮	316 SS/ASTM A479
5	隔膜	钴镍合金
6	阀座	标准PCTFE 或选用 PFA
7	阀体	316L SS/ASTM A479 或 316L VAR/SEMI F20 或 316L VIM-VAR/SEMI F20

尺寸及订购信息

单位 mm (in)

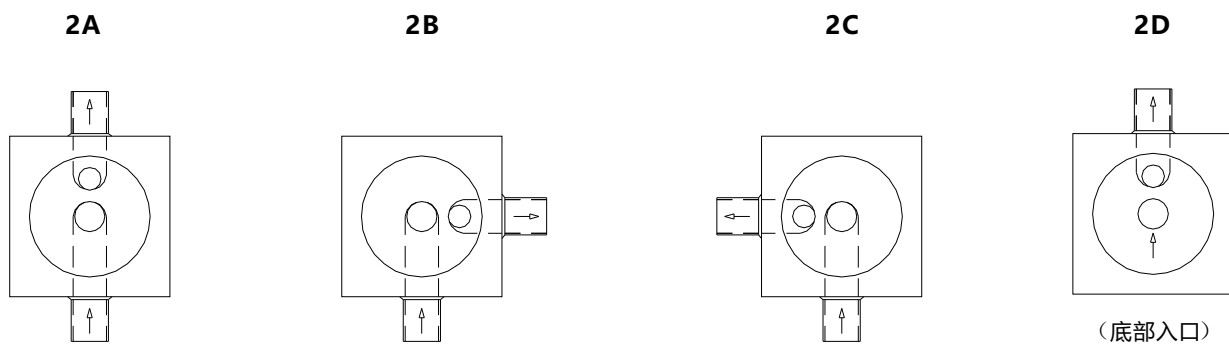


底部安装孔



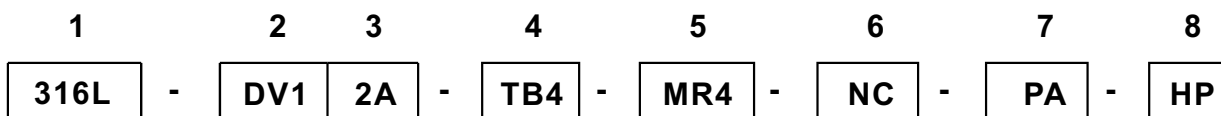
端口类型	端口尺寸	基础订购号	尺寸 mm (in)	
			L	A
外螺纹MR端口	1/4"	-DV12A-MR4-	29.2(1.15)	15.7(0.62)
Tube管对焊TB端口	1/4"	-DV12A-TB4-	22.1(0.87)	7.6(0.30)
	3/8"	-DV12A-TB6-	22.1(0.87)	7.6(0.30)
	6 mm	-DV12A-TB6M-	22.1(0.87)	7.6(0.30)
	8 mm	-DV12A-TB8M-	22.1(0.87)	7.6(0.30)
内螺纹FMR面密封端口	1/4"	-DV12A-FMR4-	35.3(1.39)	21.8(0.86)
Tube管卡套端口	1/4"	-DV12A-F4-	31.1(1.22)	17.6(0.69)
	6 mm	-DV12A-F6M-	31.5(1.24)	18.0(0.71)
	8 mm	-DV12A-F8M-	32.2(1.27)	18.7(0.74)

流道形式



*流道图为从顶部观察
*更多流道形式请联系工厂咨询

型号说明



型号举例: 316L-DV12A-TB4-MR4-NC-PA-HP

1 - 材料

316L: 316L
6V: 316L VAR
6VV: 316L VAR-VIM

2 - 产品系列

DV1系列: 低压小流量隔膜阀系列

3 - 流道形式

2A: 直通型
2B/C: 水平90度角形
2D: 竖直90度角形

4 - 入口形式和尺寸

MR4: 1/4"外螺纹面密封
TB4: 1/4"对焊接口
TB6M: 6mm 对焊接口
TB8M: 8mm 对焊接口
FMR4: 1/4"内螺纹面密封
F4: 1/4"卡套接口
F6M: 6mm 卡套接口
F8M: 8mm 卡套接口

5 - 出口形式和尺寸

缺省: 与入口相同
其他形式端口见“入口形式和尺寸”

6 - 驱动类型

缺省: 手动
NO: 气动、常开
NC: 气动、常闭

7 - 阀座材质

缺省: PCTFE
PA: PFA

8 - 洁净度等级

GP: 标准清洗
HP: 高纯清洗
UHP: 超高纯清洗

XINVAL

DV2系列 低压中流量隔膜阀

特性

- ◇ 内部容积小，极少颗粒生成
- ◇ 全封闭阀座设计，具有优越的抗膨胀和防污染能力
- ◇ 内部无螺纹和弹簧，可完全清扫流道
- ◇ 钴镍合金隔膜提高强度和强抗腐蚀性，使用寿命长
- ◇ 手动或气动类型可选
- ◇ 适用于超高纯应用



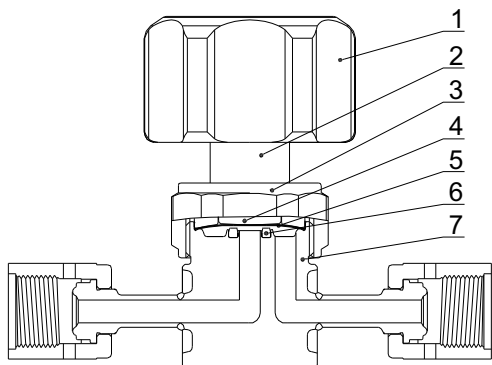
技术数据

内口径	6 mm (0.24 in.)	
端口尺寸	3/8" 至 1/2"、10 mm 至 12 mm	
流量系数(CV)	0.65	
工作压力	手动：真空至 17.2 bar (250 psig)	
	气动：真空至 10.0 bar (145 psig)	
气动执行器工作压力	4.2 ~ 6.2 bar (60 ~ 90 psig)	
工作温度	PTFE 阀座：-23°C ~ 65°C (-10 ~ 150°F)	
	PFA 阀座：-23 ~ 150°C (-10 ~ 302°F)	
泄漏率(氦)	内向泄漏	$\leq 5 \times 10^{-10}$ std cm ³ /s
	外向泄漏	$\leq 5 \times 10^{-10}$ std cm ³ /s
	阀座泄漏	$\leq 1 \times 10^{-9}$ std cm ³ /s

产品技术等级

技术 \ 产品等级	GP	HP	UHP
材料/规范	316L 不锈钢/A479	316L 不锈钢/A479 316L VAR/SEMI F20	316L VAR/SEMI F20 316L VIM-VAR/SEMI F20
浸润面粗糙度	Ra 15 μm (0.4 μm)	Ra 10 μm (0.25 μm)	Ra 5 μm (0.13 μm)
抛光工艺	机械抛光	电解抛光	电解抛光
工艺规程	标准清洁度工艺规程	高纯清洁度工艺规程	超高纯清洁度工艺规程
包装	单层	双层	双层

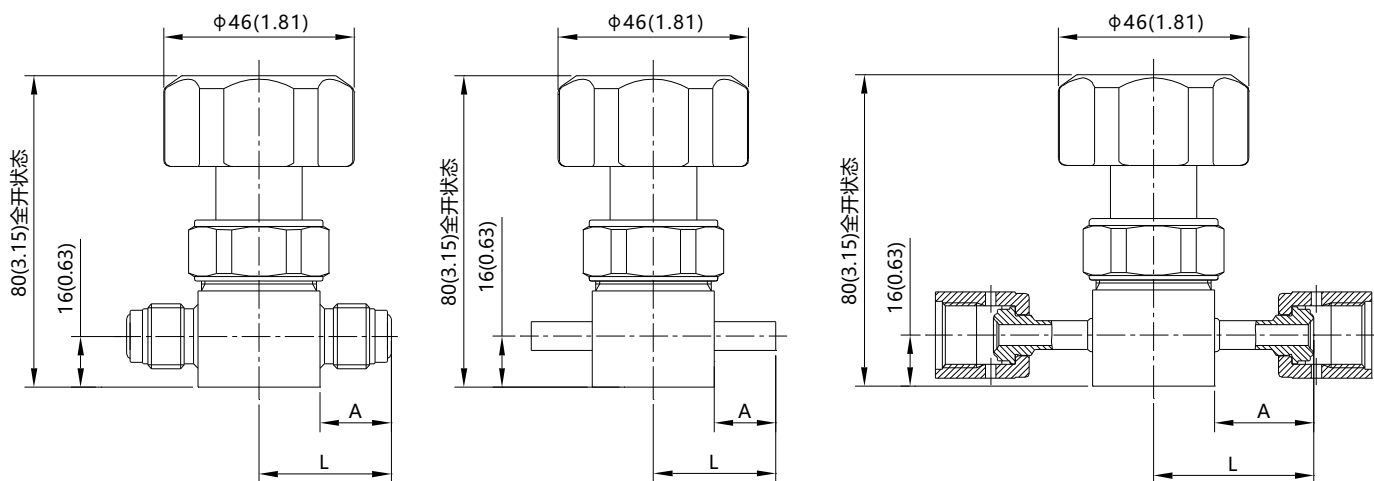
主要结构材料



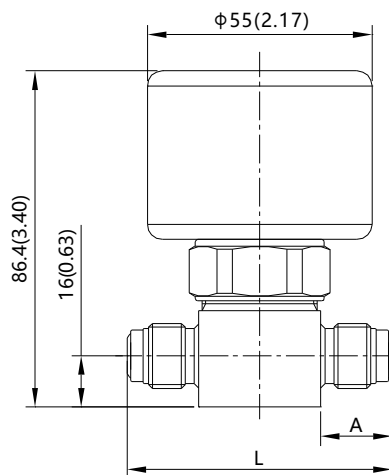
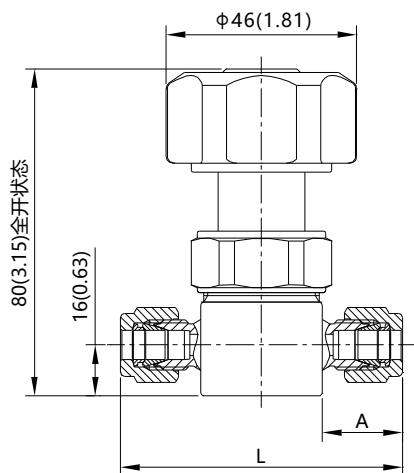
序号	元件	材料/规范
1	手柄	铝合金
2	阀帽	S17400/ASTM A564
3	阀帽螺母	304 SS/ASTM A479
4	按钮	316 SS/ASTM A479
5	隔膜	钴镍合金
6	阀座	标准PCTFE 或选用 PFA
7	阀体	316L SS/ASTM A479 或 316L VAR/SEMI F20 或 316L VIM-VAR/SEMI F20

尺寸及订购信息

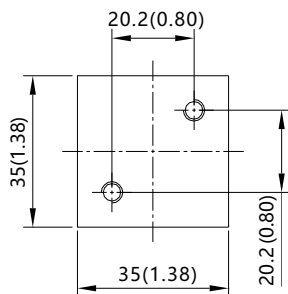
单位 mm (in)



气动阀

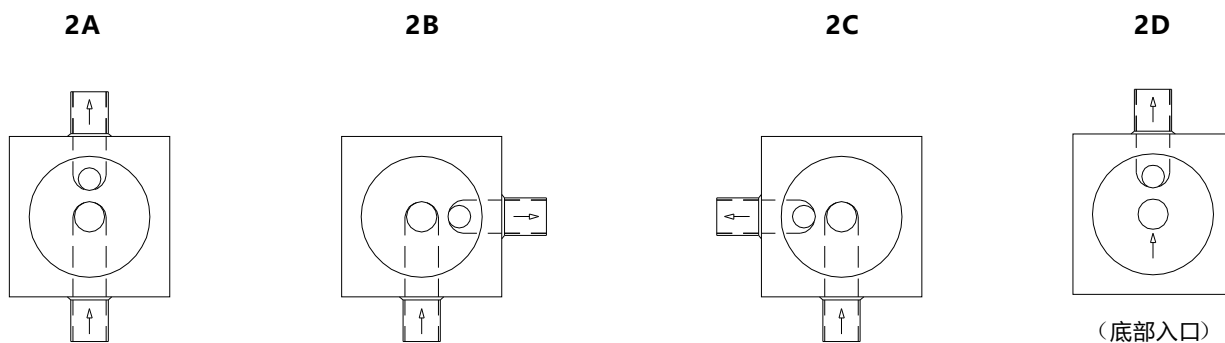


底部安装孔



端口类型	端口尺寸	基础订购号	尺寸 mm (in)	
			L	A
外螺纹MR端口	1/2"	-DV22A-MR8-	38.5(1.50)	20.5(0.81)
Tube管对焊TB端口	3/8"	-DV22A-TB6-	34.5(1.36)	16.5(0.65)
	1/2"	-DV22A-TB8-	34.5(1.36)	16.5(0.65)
	10 mm	-DV22A-TB10M-	34.5(1.36)	16.5(0.65)
	12 mm	-DV22A-TB12M-	34.5(1.36)	16.5(0.65)
内螺纹FMR面密封端口	1/2"	-DV22A-FMR8-	41.5(1.63)	23.5(0.93)
Tube管卡套端口	3/8"	-DV22A-F6-	36.8(1.45)	19.3(0.76)
	1/2"	-DV22A-F8-	39.4(1.55)	21.9(0.86)
	10 mm	-DV22A-F10M-	37.0(1.46)	19.5(0.77)
	12 mm	-DV22A-F12M-	39.6(1.56)	22.1(0.87)

流道形式



*流道图为从顶部观察
 *更多流道形式请联系工厂咨询

型号说明



型号举例：316L-DV22A-TB8-MR8-NO-PA-HP

1 - 材料

316L: 316L
6V: 316L VAR
6VV: 316L VAR-VIM

2 - 产品系列

DV2系列：低压中流量隔膜阀系列

3 - 流道形式

2A: 直通型
2B/C: 水平90度角形
2D: 垂直90度角形

4 - 入口形式和尺寸

MR8: 1/2"外螺纹面密封
TB6: 3/8"对焊接口
TB8: 1/2"对焊接口
TB10M: 10mm 对焊接口
TB12M: 12mm 对焊接口
FMR8: 1/2"内螺纹面密封
F6: 3/8"卡套接口
F8: 1/2"卡套接口
F10M: 10mm 卡套接口
F12M: 12mm 卡套接口

5 - 出口形式和尺寸

缺省：与入口相同
其他形式端口见“入口形式和尺寸”

6 - 驱动类型

缺省：手动
NO: 气动、常开
NC: 气动、常闭

7 - 阀座材质

缺省：PCTFE
PA: PFA

8 - 洁净度等级

GP: 标准清洗
HP: 高纯清洗
UHP: 超高纯清洗

XINVAL

DV4系列 高压小流量隔膜阀

特性

- ◇ 内部容积小，极少颗粒生成
- ◇ 全封闭阀座设计，具有优越的抗膨胀和防污染能力
- ◇ 内部无螺纹和弹簧，可完全清扫流道
- ◇ 钴镍合金隔膜提高强度和强抗腐蚀性，使用寿命长
- ◇ 手动或气动类型可选
- ◇ 适用于超高纯应用



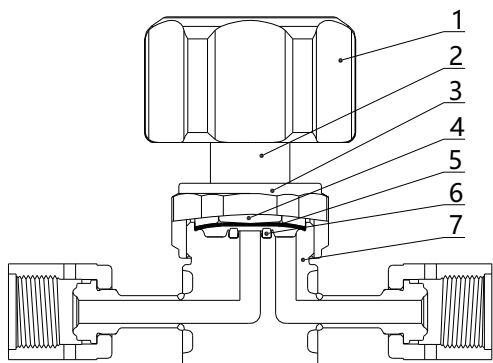
技术数据

内通径	4.1 mm (0.16 in.)	
端口尺寸	1/4" 至 3/8"、6 mm 至 8 mm	
流量系数(CV)	0.26	
工作压力	真空至241 bar (3500 psig)	
气动执行器工作压力	4.8~6.9 bar (70~100 psig)	
工作温度	PTFE 阀座: -23°C ~ 65°C (-10 ~ 150°F)	
	PI 阀座: -10 ~ 150°C (-14 ~ 302°F)	
泄漏率(氩)	内向泄漏	$\leq 5 \times 10^{-10}$ std cm ³ /s
	外向泄漏	$\leq 5 \times 10^{-10}$ std cm ³ /s
	阀座泄漏	$\leq 1 \times 10^{-9}$ std cm ³ /s

产品技术等级

技术 \ 产品等级	GP	HP	UHP
材料/规范	316L不锈钢/A479	316L不锈钢/A479 316L VAR/SEMI F20	316L VAR/SEMI F20 316L VIM-VAR/SEMI F20
浸润面粗糙度	Ra 15 μin (0.4 μm)	Ra 10 μin (0.25 μm)	Ra 5 μin (0.13 μm)
抛光工艺	机械抛光	电解抛光	电解抛光
工艺规程	标准清洁度工艺规程	高纯清洁度工艺规程	超高纯清洁度工艺规程
包装	单层	双层	双层

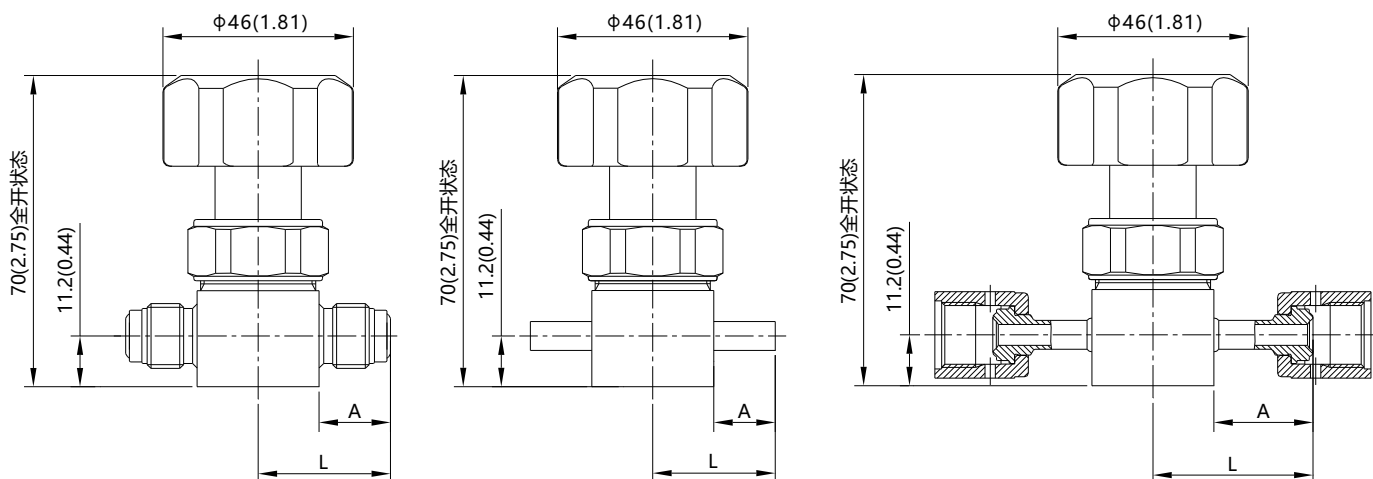
主要结构材料



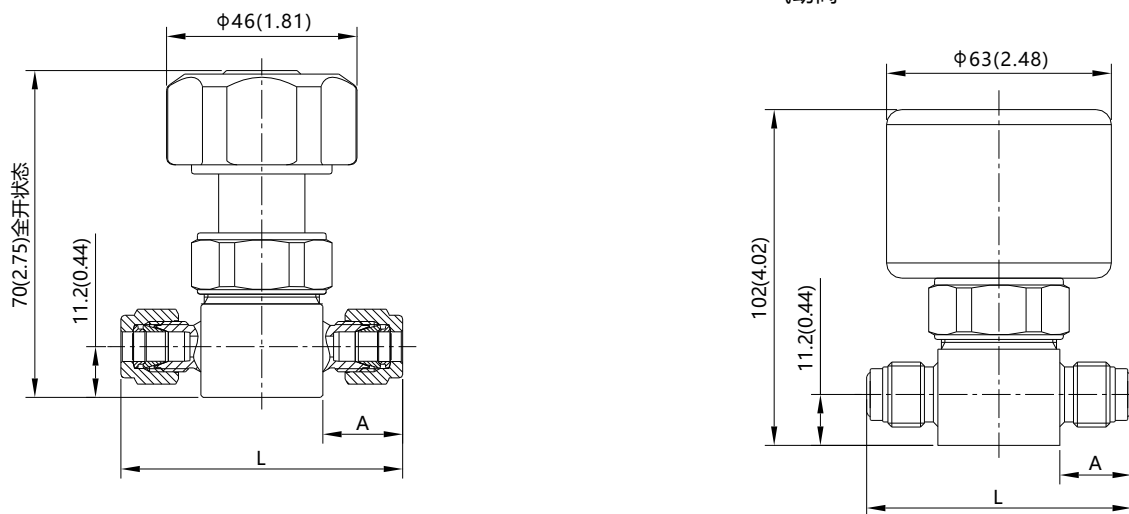
序号	元件	材料/规范
1	手柄	铝合金
2	阀帽	S17400/ASTM A564
3	阀帽螺母	304 SS/ASTM A479
4	按钮	316 SS/ASTM A479
5	隔膜	钴镍合金
6	阀座	标准PCTFE 或选用 Vespel
7	阀体	316L SS/ASTM A479 或 316L VAR/SEMI F20 或 316L VIM-VAR/SEMI F20

尺寸及订购信息

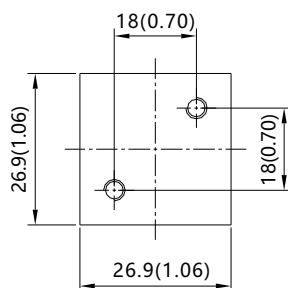
单位 mm (in)



气动阀

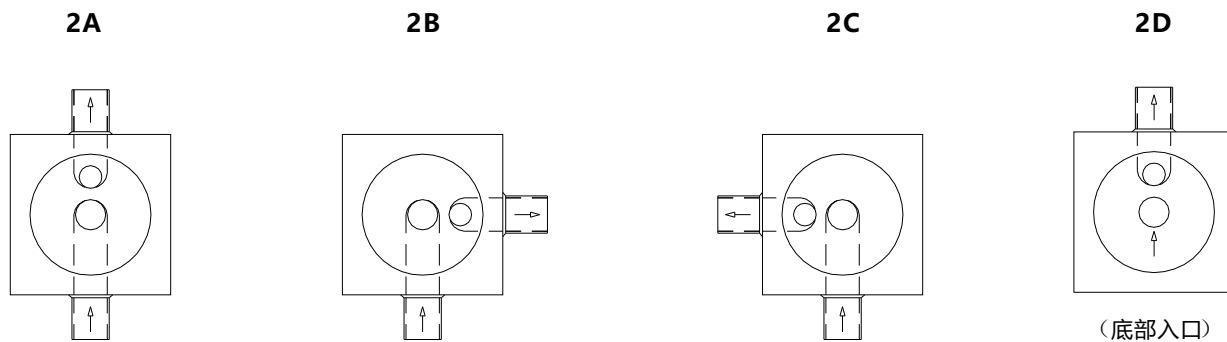


底部安装孔



端口类型	端口尺寸	基础订购号	尺寸 mm (in)	
			L	A
外螺纹MR端口	1/4"	-DV42A-MR4-	29.2(1.15)	15.7(0.62)
Tube管对焊TB端口	1/4"	-DV42A-TB4-	22.1(0.87)	7.6(0.30)
	3/8"	-DV42A-TB6-	22.1(0.87)	7.6(0.30)
	6 mm	-DV42A-TB6M-	22.1(0.87)	7.6(0.30)
	8 mm	-DV42A-TB8M-	22.1(0.87)	7.6(0.30)
内螺纹FMR面密封端口	1/4"	-DV42A-FMR4-	35.3(1.39)	21.8(0.86)
Tube管卡套端口	1/4"	-DV42A-F4-	31.1(1.22)	17.6(0.69)
	6 mm	-DV42A-F6M-	31.5(1.24)	18.0(0.71)
	8 mm	-DV42A-F8M-	32.2(1.27)	18.7(0.74)

流道形式



*流道图为从顶部观察
 *更多流道形式请联系工厂咨询

型号说明



型号举例: 316L-DV42A-MR4-FMR4-NC-PI-HP

1 - 材料

316L: 316L
6V: 316L VAR
6VV: 316L VAR-VIM

2 - 产品系列

DV4系列: 高压小流量隔膜阀系列

3 - 流道形式

2A: 直通型
2B/C: 水平90度角形
2D: 竖直90度角形

4 - 入口形式和尺寸

MR4: 1/4"外螺纹面密封
TB4: 1/4"对焊接口
TB6M: 6mm 对焊接口
TB8M: 8mm 对焊接口
FMR4: 1/4"内螺纹面密封
F4: 1/4"卡套接口
F6M: 6mm 卡套接口
F8M: 8mm 卡套接口

5 - 出口形式和尺寸

缺省: 与入口相同
其他形式端口见“入口形式和尺寸”

6 - 驱动类型

缺省: 手动
NO: 气动、常开
NC: 气动、常闭

7 - 阀座材质

缺省: PCTFE
PI: Vespel

8 - 洁净度等级

GP: 标准清洗
HP: 高纯清洗
UHP: 超高纯清洗

XINVAL

DV5 系列 高压中流量隔膜阀

特性

- ◇ 内部容积小，极少颗粒生成
- ◇ 全封闭阀座设计，具有优越的抗膨胀和防污染能力
- ◇ 内部无螺纹和弹簧，可完全清扫流道
- ◇ 钴镍合金隔膜提高强度和强抗腐蚀性，使用寿命长
- ◇ 手动或气动类型可选
- ◇ 适用于超高纯应用



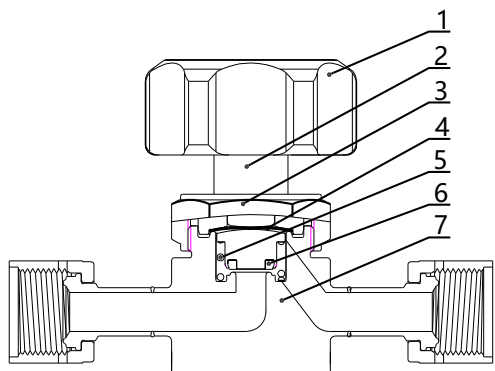
技术数据

内口径	7.5 mm (0.3 in.)	
端口尺寸	3/8" 至 1/2"、10 mm 至 12 mm	
流量系数(CV)	0.8	
工作压力	真空至241 bar (3500 psig)	
最大背压压差	103 bar (1500 psig)	
气动执行器工作压力	4.8~6.9 bar (70~100 psig)	
工作温度	PCTFE 阀座: -23°C ~ 65°C (-10 ~ 150°F)	
	Vespel 阀座: -10 ~ 150°C (-14 ~ 302°F)	
泄漏率(氮)	内向泄漏	$\leq 5 \times 10^{-10}$ std cm ³ /s
	外向泄漏	$\leq 5 \times 10^{-10}$ std cm ³ /s
	阀座泄漏	$\leq 1 \times 10^{-9}$ std cm ³ /s

产品技术等级

技术 \ 产品等级	GP	HP	UHP
材料/规范	316L不锈钢/A479	316L不锈钢/A479 316L VAR/SEMI F20	316L VAR/SEMI F20 316L VIM-VAR/SEMI F20
浸润面粗糙度	Ra 15 μm (0.4 μm)	Ra 10 μm (0.25 μm)	Ra 5 μm (0.13 μm)
抛光工艺	机械抛光	电解抛光	电解抛光
工艺规程	标准清洁度工艺规程	高纯清洁度工艺规程	超高纯清洁度工艺规程
包装	单层	双层	双层

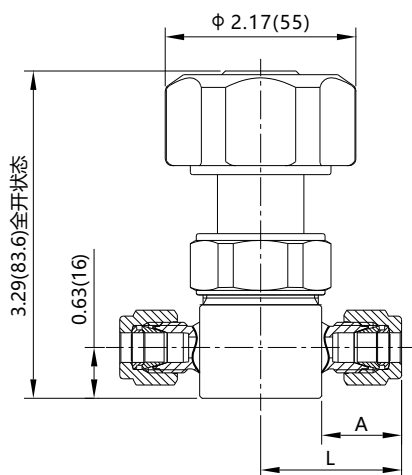
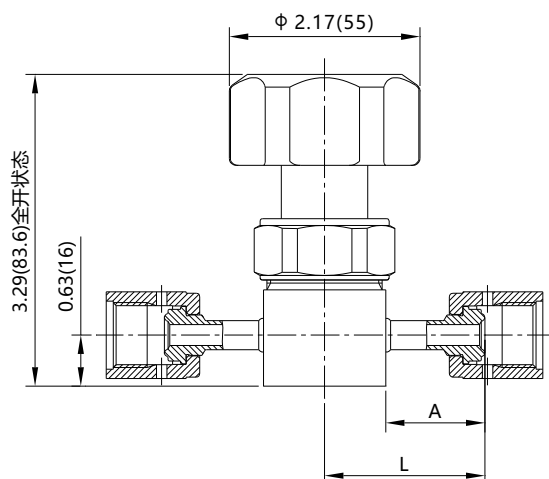
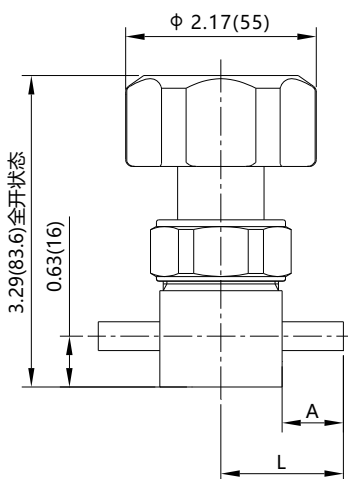
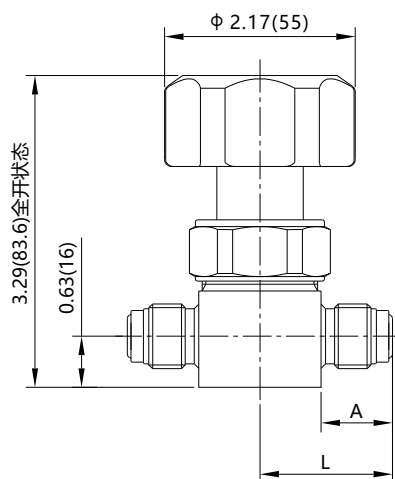
主要结构材料



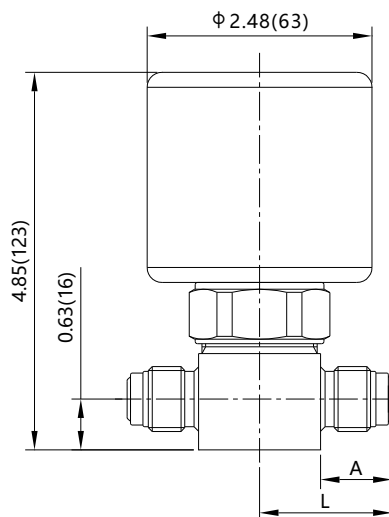
序号	元件	材料/规范
1	手柄	铝合金
2	阀帽	S17400/ASTM A564
3	阀帽螺母	304 SS/ASTM A479
4	隔膜	钴镍合金
5	弹簧	316 SS/ASTM A313
6	阀座	标准PCTFE 或选用 PI
7	阀体	316L SS/ASTM A479 或 316L VAR/SEMI F20 或 316L VIM-VAR/SEMI F20

尺寸及订购信息

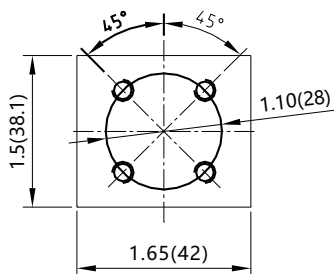
单位 in (mm)



气动阀

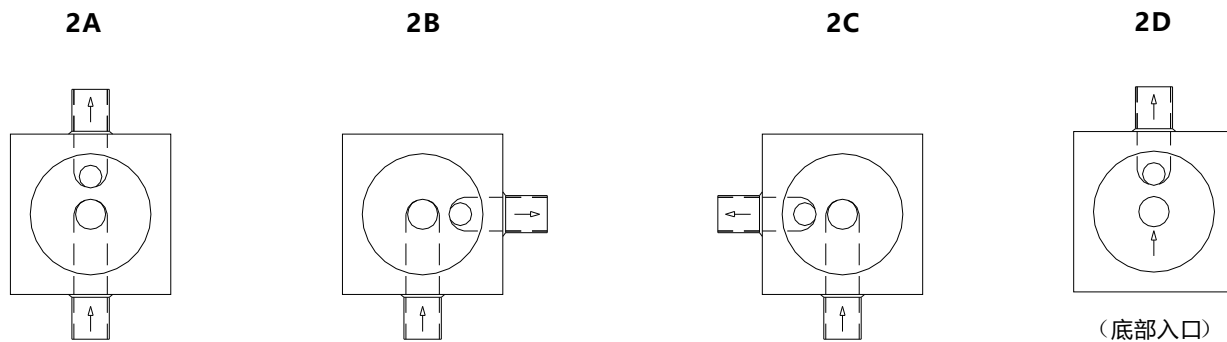


底部安装孔



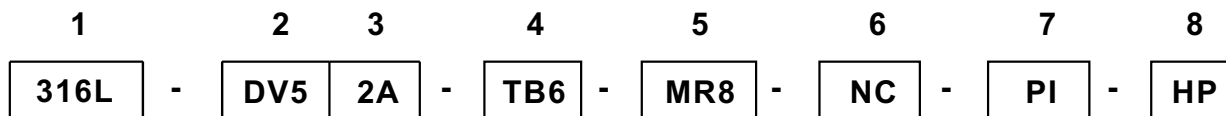
端口类型	端口尺寸	基础订购号	尺寸 in (mm)	
			L	A
外螺纹MR端口	1/2"	-DV52A-MR8-	1.58(40.1)	0.81(19.1)
Tube管对焊TB端口	3/8"	-DV52A-TB6-	1.48(37.5)	0.65(16.5)
	1/2"	-DV52A-TB8-	1.48(37.5)	0.65(16.5)
	10 mm	-DV52A-TB10M-	1.48(37.5)	0.65(16.5)
	12 mm	-DV52A-TB12M-	1.48(37.5)	0.65(16.5)
内螺纹FMR面密封端口	1/2"	-DV52A-FMR8-	1.95(49.5)	1.12(28.5)
Tube管卡套端口	3/8"	-DV52A-F6-	1.59(40.3)	0.76(19.3)
	1/2"	-DV52A-F8-	1.69(42.9)	0.86(21.9)
	10 mm	-DV52A-F10M-	1.59(40.5)	0.77(19.5)
	12 mm	-DV52A-F12M-	1.70(43.1)	0.87(22.1)

流道形式



*流道图为从顶部观察
 *更多流道形式请联系工厂咨询

型号说明



型号举例：316L-DV52A-TB6-MR8-NC-PI-HP

1 - 材料

316L: 316L
6V: 316L VAR
6VV: 316L VAR-VIM

2 - 产品系列

DV5系列：高压中流量隔膜阀系列

3 - 流道形式

2A: 直通型
2B/C: 水平90度角形
2D: 垂直90度角形

4 - 入口形式和尺寸

MR8: 1/2"外螺纹面密封
TB6: 3/8"对焊接口
TB8: 1/2"对焊接口
TB10M: 10mm 对焊接口
TB12M: 12mm 对焊接口
FMR8: 1/2"内螺纹面密封
F6: 3/8"卡套接口
F8: 1/2"卡套接口
F10M: 10mm 卡套接口
F12M: 12mm 卡套接口

5 - 出口形式和尺寸

缺省：与入口相同
其他形式端口见“入口形式和尺寸”

6 - 驱动类型

缺省：手动
NO: 气动、常开
NC: 气动、常闭

7 - 阀座材质

缺省：PCTFE
PI: Vespel

8 - 洁净度等级

GP: 标准清洗
HP: 高纯清洗
UHP: 超高纯清洗