

XINVAL

High Purity Gas Filter

超高纯气体过滤器



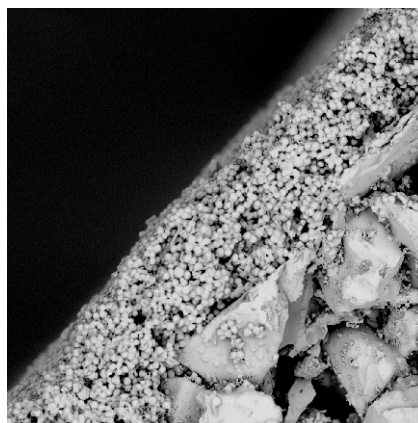
FT5 系列

- ◎ 超高纯度的在线气体过滤
- ◎ 高纯纳米陶瓷膜过滤技术
- ◎ 在最大流速下对 0.003 μm 的颗粒去除率超过 99.9999999%
- ◎ 额定流量最大达 300 L/min

FT5 系列超高纯气体过滤器

特性

- ◎ 高效清除颗粒
- ◎ 颗粒脱落率极低
- ◎ 优异的水分烘干特性
- ◎ 脱气率极低
- ◎ 优异的化学相容性
- ◎ 直通全焊接结构
- ◎ 额定流量：60、120、200、300 L/min
- ◎ 100% 的氦气泄漏测试



电子显微镜扫描图像显示了过滤元件的两个膜层：超细膜层和细膜层（自左上至右下显示）。

技术数据

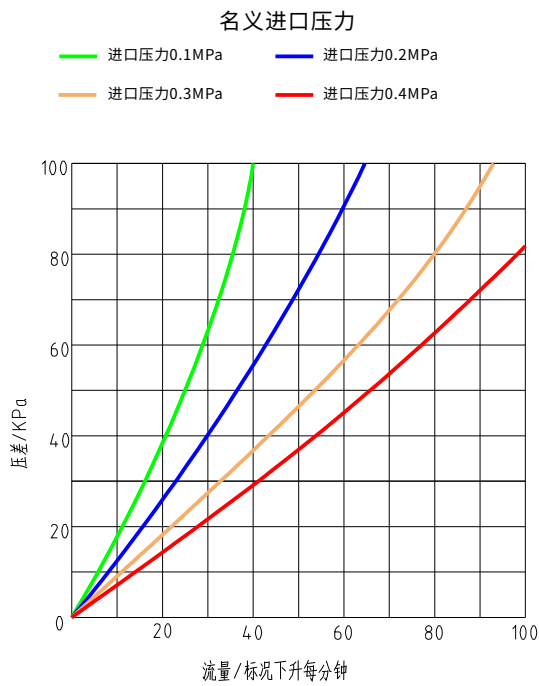
过滤精度	0.003 μm	
最大工作压力	207 bar(3000 psig)	
最大压差	10 bar(145 psig)	
最大工作温度	200 $^{\circ}\text{C}$ (400 $^{\circ}\text{F}$)	
端口尺寸	1/4"、1/2" MR金属面密封	
额定流量	60 标准升/分钟	
	120 标准升/分钟	
	200 标准升/分钟	
	300 标准升/分钟	
泄漏率(氦)	$\leq 1 \times 10^{-9}$ std cm^3/s	
主要结构材料	本体	316L/316L VAR/316L VIM-VAR
	滤芯	高纯陶瓷
	垫片	高密度 PTFE

产品技术等级

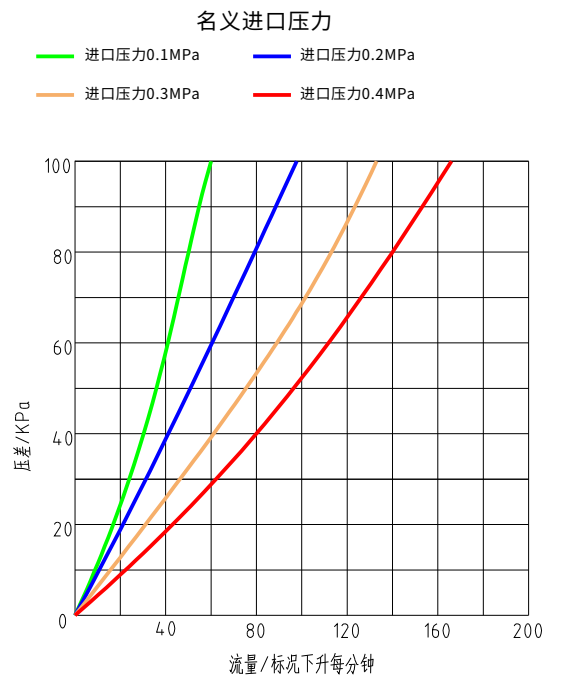
技术 \ 产品等级	GP	HP	UHP
材料/规范	316L 不锈钢/A479	316L 不锈钢/A479 316L VAR/SEMI F20	316L VAR/SEMI F20 316L VIM-VAR/SEMI F20
浸润面粗糙度	Ra 15 μin (0.4 μm)	Ra 10 μin (0.25 μm)	Ra 5 μin (0.13 μm)
抛光工艺	机械抛光	电解抛光	电解抛光
工艺规范	标准清洁度工艺规范	高纯清洁度工艺规范	超高纯清洁度工艺规范
包装	单层	双层	双层

压降下的流量

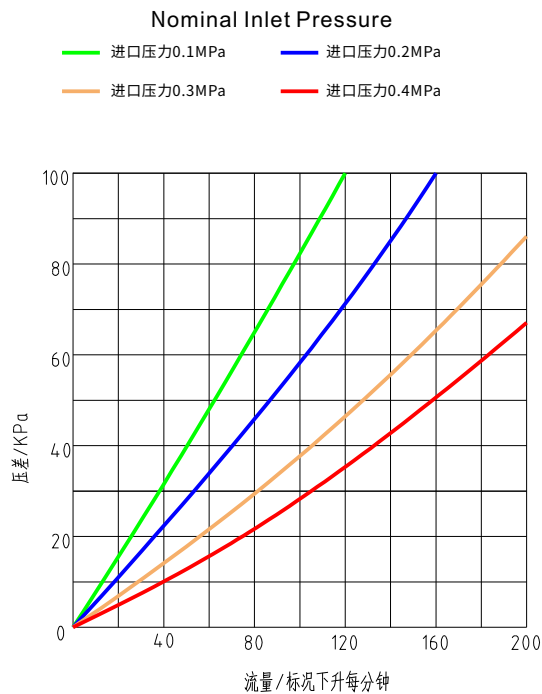
额定流量:60 标准升/分钟



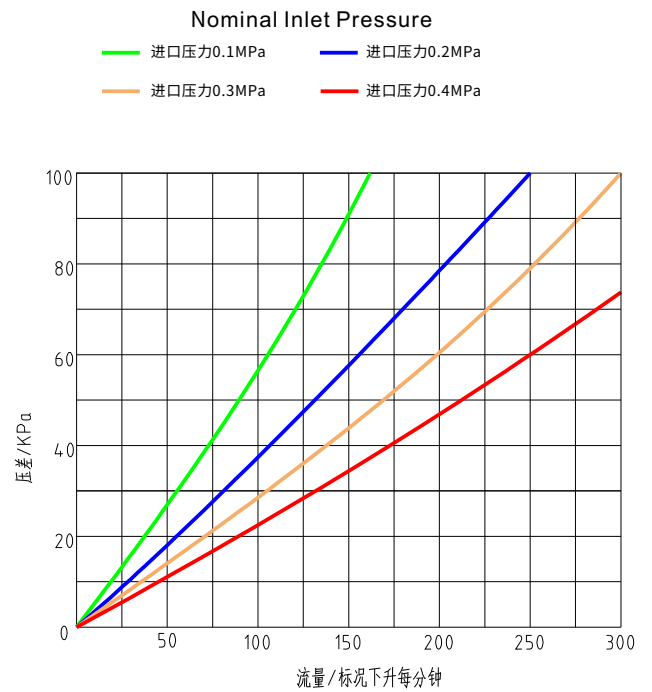
额定流量:120 标准升/分钟



Flow Rate: 200 std L/min

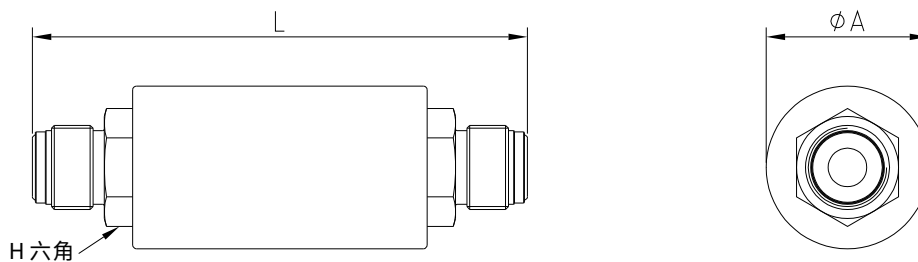


Flow Rate: 300 std L/min



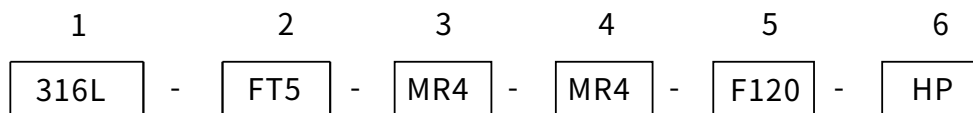
尺寸及订购信息

单位 in (mm)



额定流量 (标准升/分)	进口与出口端接	基础订购号	尺寸 mm (in.)		
			L	A	H
60	1/4"整体式外螺纹MR4	316L-FT5-MR4-F60-HP	94.5 (3.72)	43.0 (1.69)	23.8 (15/16)
	1/2"整体式外螺纹MR8	316L-FT5-MR8-F60-HP	101.1 (3.98)	43.0 (1.69)	27.0 (1-1/16)
120	1/4"整体式外螺纹MR4	316L-FT5-MR4-F120-HP	104.5 (4.11)	43.0 (1.69)	23.8 (15/16)
	1/2"整体式外螺纹MR8	316L-FT5-MR8-F120-HP	111.1 (4.37)	43.0 (1.69)	27.0 (1-1/16)
200	1/4"整体式外螺纹MR4	316L-FT5-MR4-F200-HP	124.5 (4.90)	43.0 (1.69)	23.8 (15/16)
	1/2"整体式外螺纹MR8	316L-FT5-MR8-F200-HP	131.1 (5.16)	43.0 (1.69)	27.0 (1-1/16)
300	1/4"整体式外螺纹MR4	316L-FT5-MR4-F300-HP	149.5 (5.89)	43.0 (1.69)	23.8 (15/16)
	1/2"整体式外螺纹MR8	316L-FT5-MR8-F300-HP	156.1 (6.15)	43.0 (1.69)	27.0 (1-1/16)

型号说明



型号举例: 316L-FT5-MR4-F120-HP

1 - 材料

316L: 316L
 6V: 316L VAR
 6VV: 316L VAR-VIM

2 - 产品系列

FT5: 超高纯气体过滤器

3 - 入口形式和尺寸

MR4: 1/4"外螺纹金属面密封
 MR8: 1/2"外螺纹金属面密封

4 - 出口形式和尺寸

缺省: 与入口相同
 其他形式端口见“入口形式和尺寸”

5 - 额定流量

F60: 60 标准升/分钟
 F120: 120 标准升/分钟
 F200: 200 标准升/分钟
 F300: 300 标准升/分钟

6 - 洁净度等级

GP: 常规清洗
 HP: 高纯清洗
 UHP: 超高纯清洗