

## 3-Color Regular Range Protein Marker (8-180 kDa)

Cat# PW0011

### 产品概述

世途科 (CYTOCH) 彩色预染蛋白质分子量标准 (8-180 kDa) 包含了从 8 kDa 到 180 kDa 共 10 种高度纯化并预染的重组蛋白质(8, 17, 25, 33, 43, 55, 72, 100, 130, 180 kDa), 其中 8 kDa 条带为绿色, 72 kDa 为红色。产品标示的表观分子量经过标准非预染蛋白质 Marker 标定。本产品用于 SDS-PAGE 实验中, 可清晰指示电泳进程和判断目标蛋白分子量; 用在 Western blot 实验中, 可监测 PVDF 膜或 NC 膜的转膜效果以及判断目标蛋白的位置大小。本产品可用于 Tris-Glycine 胶和 Bis-Tris 胶的不同缓冲液体系(Tris-Glycine、MOPS 和 MES)。

预染蛋白与染料结合后, 在不同缓冲体系中, 位置会有所迁移, 具体迁移情况详见图 2。本产品在用于判断目的蛋白分子量大小时仅供参考。

### 产品/组分信息

产品名称	货号	规格
3-Color Regular Range Protein Marker (8-180 kDa)	PW0011-2×250μL	2×250 μL
3-Color Regular Range Protein Marker (8-180 kDa)	PW0011-10×250μL	10×250 μL

### 储存液成分

62.5 mM Tris-H<sub>3</sub>PO<sub>4</sub> (pH 7.5), 2 mM EDTA, 2 % (W/V) SDS, 33 % (W/V) Glycerol, 5 mM DTT, 0.02 % (V/V) Proclin 300

### 储存方式

-25~-15°C保存。

### 使用说明

#### 注意事项

- 产品使用前需恢复至室温, 使本产品充分溶解, 低温下蛋白变性不彻底可能导致电泳条带出现不同程度的弥散, 影响实验效果。
- 在免疫印迹实验中, 产品中的大分子蛋白 (>100 kDa) 可能需要更长的转移时间或更高的转移电压, 才能完成转移。
- 本产品含 SDS, 蛋白已变性, 不宜作为天然蛋白分子电泳时的分子量参照标准。
- 该产品在不同电泳条件下蛋白大小会有偏差, 但是被非预染蛋白 Marker 在相同缓冲体系中校准后可作为分子量接近的蛋白质测定。
- 低分子量蛋白泳动于染料前缘, 注意电泳时间, 避免其泳动出蛋白胶。
- 本产品包装便利, 为即用型产品, 请勿加热、稀释和添加还原剂。
- 为了您的安全和健康, 请穿实验服并戴一次性手套操作。
- 本产品仅作科研用途。

## 使用方法

1. 将本产品于室温融化后，轻柔混匀，使沉淀充分溶解。
2. 取适量本产品至凝胶孔内。根据上样孔的大小，本产品通常每次上样 5-10  $\mu\text{L}$  ( $5 \times 1.5\text{mm}$  胶孔 5  $\mu\text{L}$  足够，建议根据具体实验条件并通过预实验确定合适的上样量。

图 1. 本产品 SDS-PAGE 电泳和转膜后结果

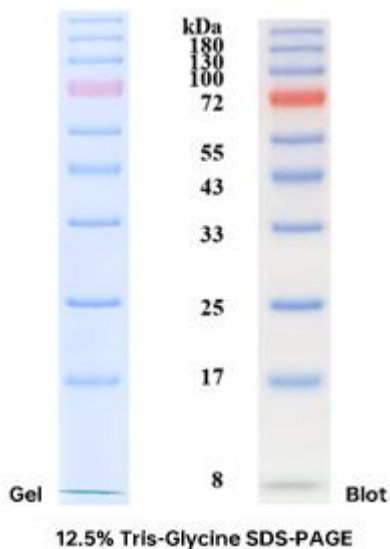


图 2. 本产品不同电泳条件下的迁移模式

Gel type	Tris-Glycine						Bis-Tris						Tris-Acetate		Hepes-Tris		
	8%	10%	12.5%	15%	B4-20%	W4-20%	G4-12%	G8-16%	G4-20%	G4-12%	G8-16%	G4-20%	G10%	6%	T3-8%	W4-20%	
Running buffer	Tris-Glycine						MES			MOPS			Tris-Acetate		Hepes		
Apparent Molecular Weights, kDa																	
% length of gel	10	—180	—180	—180	—130	—130	—180	—180	—180	—180	—180	—180	—180	—180	—180	—180	—180
	20	—180	—130	—130	—100	—100	—180	—130	—130	—130	—130	—130	—130	—130	—130	—130	—130
	30	—130	—100	—75	—55	—43	—180	—65	—65	—65	—95	—95	—95	—95	—95	—95	—180
	40	—100	—55	—43	—33	—100	—130	—55	—55	—55	—43	—65	—65	—65	—65	—65	—170
	50	—70	—43	—33	—25	—55	—100	—43	—43	—43	—65	—55	—55	—55	—55	—100	—125
	60	—55	—33	—25	—17	—43	—70	—33	—33	—33	—55	—43	—43	—43	—43	—130	—95
	70	—43	—25	—17	—17	—33	—55	—25	—25	—25	—43	—33	—33	—33	—33	—100	—65
	80	—33	—17	—8	—8	—17	—43	—17	—17	—17	—33	—25	—25	—25	—25	—55	—43
	90	—17	—8	—8	—8	—8	—25	—8	—8	—8	—33	—17	—17	—17	—17	—43	—33
	100	—8	—8	—8	—8	—8	—17	—8	—8	—8	—25	—8	—8	—8	—8	—33	—25

## Technical Support

Copyright © 2023 CYTOCH, All Rights Reserved. The CYTOCH logo is a registered trademark.

To place an order or to obtain a product information, please go to: [www.cytoch.com](http://www.cytoch.com).

Or contact us by:

E-mail: [support@cytoch.com](mailto:support@cytoch.com)

Tel: 400-969-8881

For research use only.

# CYTOCH