

主题：沃慕公司介绍

分享人：汪洋

愿景 (Vision)

成为全球节能技术的领导者，
通过不断创新的技术和卓越的服务，
助力客户可持续发展。

— 沃慕科技有限公司

发展历程

深圳丰利源智能制造公司

供热硬件，表、阀、测温终端

智慧供热管控平台

与清华大学联合研发

结合丰利源热计量硬件

1992

2005

2018年

2023

百新热力集团

供热服务

北京沃慕科技有限公司

整合集成硬件、AI精准供热管控平台
软硬件开发。立志于节能领域的一站
式方案。

客户痛点



为用户服务



管理层

总经理、总工

- 安全运行
- 通过技术调控节能、降本增效
- 提升管理效率

运营维护

运营维修工人

- 提供技术支持,
- 提升维修响应速度和质量。



客服、收费

客服、收费员

- 降低客诉
- 提升满意度
- 优化处理流程的效率, 快速有效地解决客户的投诉和查询



财务行政

总账、成本、报税

- 预算、报表等管理
- 高效、准确成本核算
- 清晰、便捷对账
- 财务分析



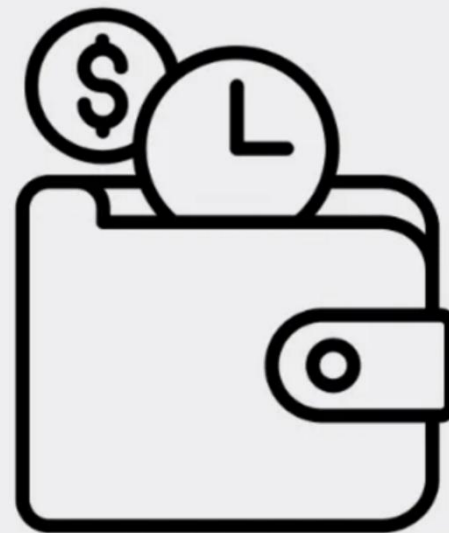
产品特性



省时



省心



省钱

四大产品和服务

硬件设备

- 兼容市场多种协议
- 数据采集、传输稳定
- 远程精准调控

沃慕—热力时空

AI精准供热管控平台

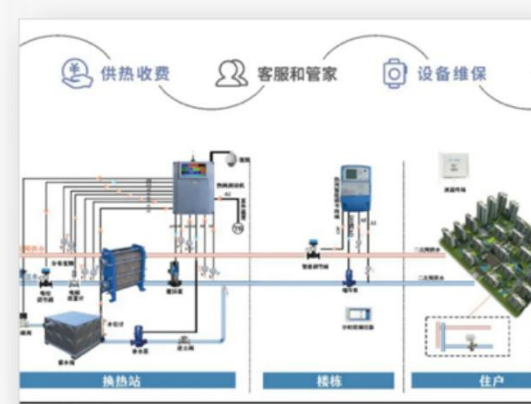
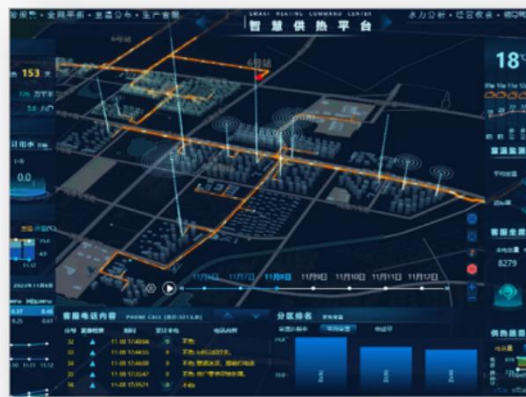
- 大数据可视化
- 热力系统建模
- WO₂ IOT
- 数据分析
- 全网平衡
- 故障报警
- 数据抄报
- 负荷预测

企业综合管理软件

- 收费管理系统
- 客服管理系统
- 设备维保系统
- 管理决策中心

一站式节能降碳 解决方案

- 老旧管网改造
- 项目咨询、实施
- 硬件选型
- 管网检测查漏平衡调节等技术服务、申报材料



四大产品-1. 硬件设备

衡流锁闭阀系列



- 管网流量调节
- 实现二网平衡

热网测控系列



- 水箱自动控制
- 泄压阀自动控制
- 换热站自动控制
- 供热管网平衡
- 温度、压力、流量、热量监测

测温终端系列



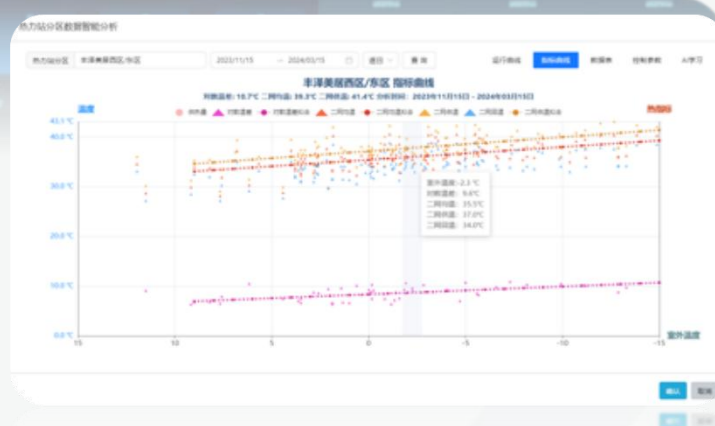
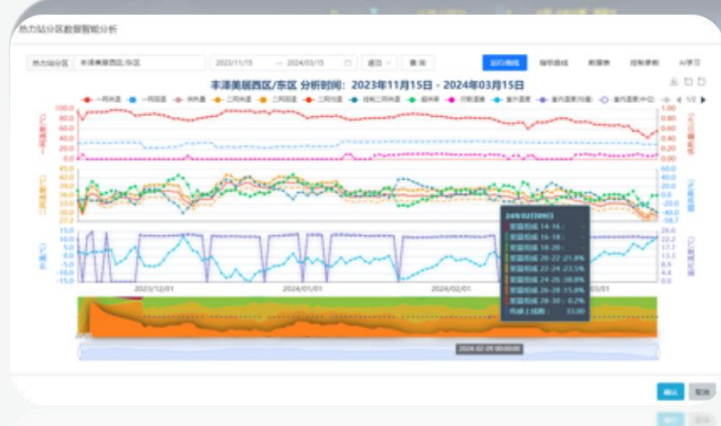
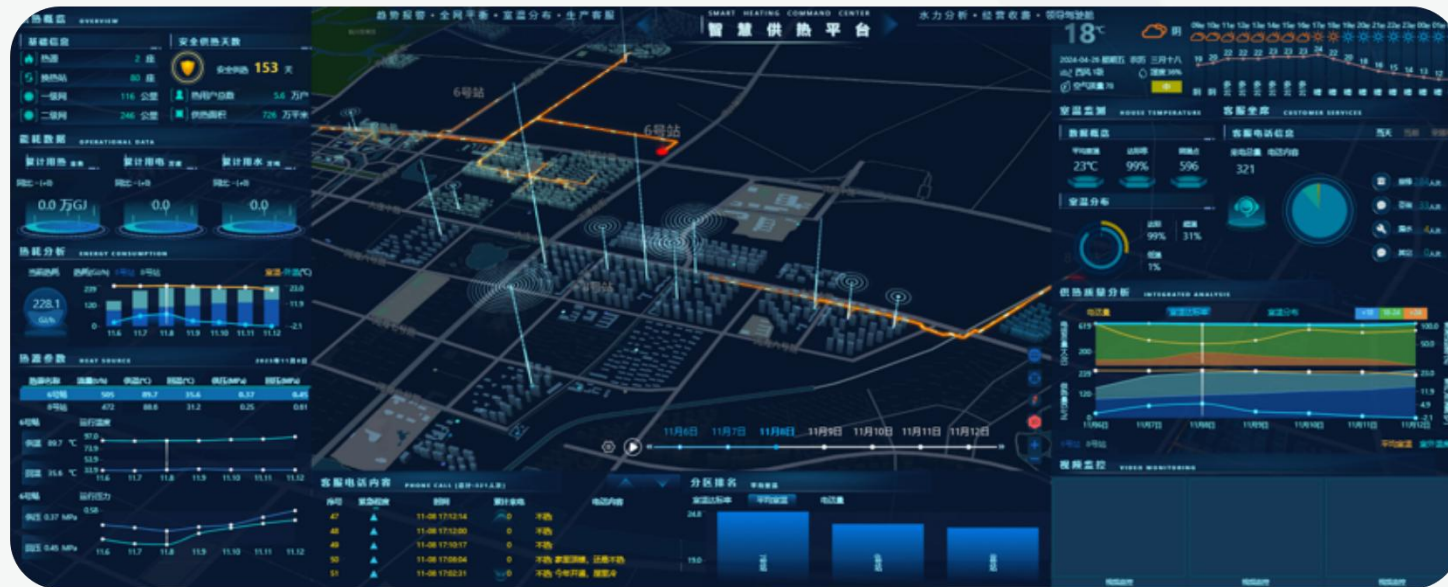
- 室温监测
- 与调节阀联动控制

智能安防系列



- 烟雾报警
- 人体传感器
- 视频监控

四大产品-2.沃慕—热力时空 AI精准供热管控平台



用大数据、物联网、云计算、人工智能技术

- 节能降碳
- 提高效率
- 降低成本
- 提升用户体验
- 按需供热
- 精细化管理
- 智能化水平

四大产品-4.一站式节能降碳解决方案

老旧管网改造

新能源供热项目
咨询、实施

热计量硬件、
嵌入式软件配置

管网检测、查
漏、平衡调节
等技术服务

项目申报
方案、技术材料

四大产品-3.企业综合管理软件

沃慕-热力时空
AI精准供热管理平台

收费管理系统

客服管理系统

设备维保系统

管理决策中心

客服管理系统

客服和管家系统,主要面向供热高层和线下管家角色,根据实际业务场景,通过数字化、信息化手段,借助人工智能大模型技术,主要提供包括工单创建、工单派发、工单处理、进度跟踪、工单反馈全流程的相关软件功能,帮助提高客服和管家效率,提升用户体验,帮助供热企业提高运行效率,降低经营成本。

呼叫中心

工单管理

管家管理

客服管理

数据分析



呼叫中心

工单管理

管家管理

客服管理

数据分析

沃慕-热力时空
AI精准供热管理平台

收费管理系统

客服管理系统

设备维保系统

管理决策中心

客服管理系统

客服和管家系统,主要面向供热高层和线下管家角色,根据实际业务场景,通过数字化、信息化手段,借助人工智能大模型技术,主要提供包括工单创建、工单派发、工单处理、进度跟踪、工单反馈全流程的相关软件功能,帮助提高客服和管家效率,提升用户体验,帮助供热企业提高运行效率,降低经营成本。

工单类型及来源

工单创建、处理、回访



呼叫中心

工单管理

管家管理

客服管理

数据分析

沃慕-热力时空
AI精准供热管理平台

收费管理系统

客服管理系统

设备维保系统

管理决策中心

收费管理系统

供热收费管理系统,主要面向收费业务员,系统热用户、收费管理者,财务业务员四类角色,根据实际业务场景,主要提供在线合同、自动计费、在线支付、自动开票、自动分析等软件功能,进而提高供热收费管理效率。

票据管理

服务收费

数据分析

系统管理

热计量管理



沃慕-热力时空
AI精准供热管理平台

收费管理系统

客服管理系统

设备维保系统

管理决策中心

设备维保系统

设备维保系统,主要面向设备维保人员,提供设备基础数据同步、设备维保生产数据同步、设备数据分析决策等功能,用户可以轻松地跟踪设备的运行情况,及时发现并解决可能存在的问题,确保设备始终处于良好的工作状态。









团队优势

行业专家



顾问：郑忠海博士

清华大学建筑技术科学系 博士，教授级高工；清华大学山西清洁能源研究院 碳中和研究所副所长；中国环境科学学会青年科学家；CECS城市供热专业委员会委员。

解决方案专家



技术总工：杜胜利

担任热力、电力公司技术总工三十余年。精通计量仪表、旋转设备测振及供热等实用技术。在供热公司的热力设计、节能运行等全流程管理上有丰富的实践经验。对热力行业的痛点有独到的认识和解决方案。

软硬件定制开发专业团队



技术总监：卞光曹

中国电信、国家电网、医疗设备公司多年积累，拥有丰富的软件、硬件、底层算法项目工作经验。从事过机电产品研发，人工智能研发、管理运营系统开发。对大数据、人工智能、复杂系统有深入研究。

数字化/信息化转型专家



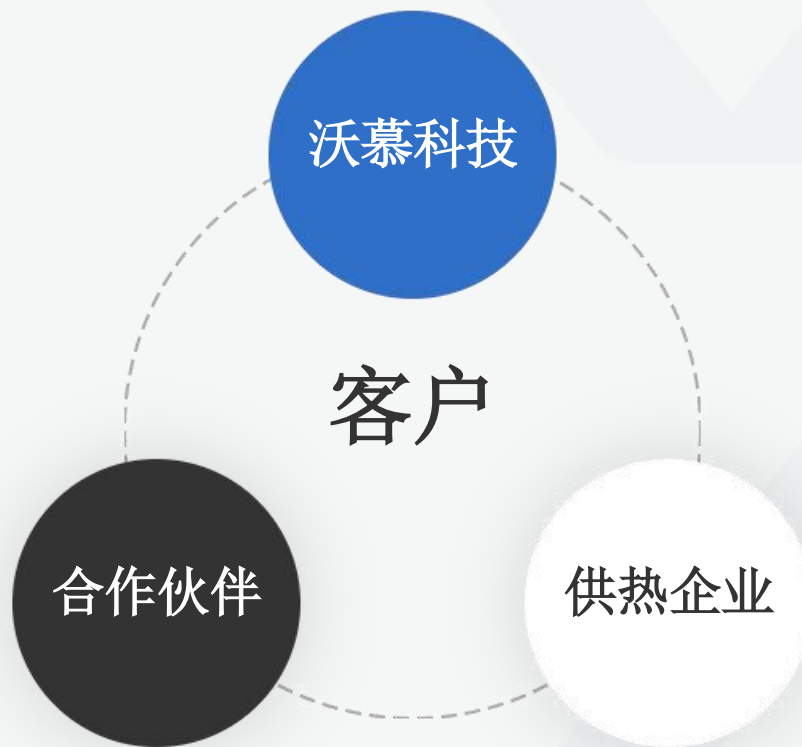
总经理：汪洋

亚马逊、人工智能大数据公司担任高管十余年。为众多大客户领导并实施落地信息化、数字化和智能化解决方案和项目实施。金额数亿元。

生态合作-共生、共赢、共荣

- 开发、实施创新的供热技术解决方案
- 开拓增量市场、生态合作，构建利益共同体

- 落地市场、搭建生态合作伙伴
- 信息共享、整合资源
- 优势互补，1+1>2



- 安全、高效、稳定地为客户
提供供热服务
- 通过数字化、信息化、智能化，
为客户提供增值的个性化服务。把饼做大。

国务院关于印发2030年前碳达峰 行动方案的通知

国发〔2021〕23号

为深入贯彻落实党中央、国务院关于碳达峰、碳中和的重大战略决策，扎实推进碳达峰行动，制定本方案。

一、总体要求

(一) 指导思想。以习近平新时代中国特色社会主义思想为指导，全面贯彻党的十九大和十九届二中、三中、四中、五中全会精神，深入贯彻习近平生态文明思想，立足新发展阶段，完整、准确、全面贯彻新发展理念，构建新发展格局，坚持系统观念，处理好发展和减排、整体和局部、短期和中长期的关系，统筹稳增长和调结构，把碳达峰、碳中和纳入经济社会发展全局，坚持“全国统筹、节约优先、双轮驱动、内外畅通、防范风险”的总方针，有力有序有效做好碳达峰工作，明确各地区、各领域、各行业目标任务，加快实现生产生活方式绿色变革，推动经济社会发展建立在资源高效利用和绿色低碳发展的基础之上，确保如期实现2030年前碳达峰目标。

(二) 工作原则。

- 1: 总体部署、分类施策。坚持全国一盘棋，强化顶层设计和各方统筹。各地区、各领域、各行业因地制宜、分类施策，明确既符合自身实际又满足总体要求的目标任务。
- 2: 系统推进、重点突破。全面准确认识碳达峰行动对经济社会发展的深远影响，加强政策的系统性、协同性。抓住主要矛盾和矛盾的主要方面，推动重点领域、重点行业和有条件的地方率先达峰。
- 3: 双轮驱动、两手发力。更好发挥政府作用，构建新型举国体制，充分发挥市场机制作用，大力推进绿色低碳科技创新，深化能源和相关领域改革，形成有效激励约束机制。
- 4: 稳妥有序、安全降碳。立足我国富煤贫油少气的能源资源禀赋，坚持先立后破，稳住存量，拓展增量，以保障国家能源安全和经济发展为底线，争取时间实现新能源的逐渐替代，推动能源低碳转型平稳过渡，切实保障国家能源安全、产业链供应链安全、粮食安全和群众正常生产生活，着力化解各类风险隐患，防止过度反应，稳妥有序、循序渐进推进碳达峰行动，确保安全降碳。

企业效益最大化

财务收益

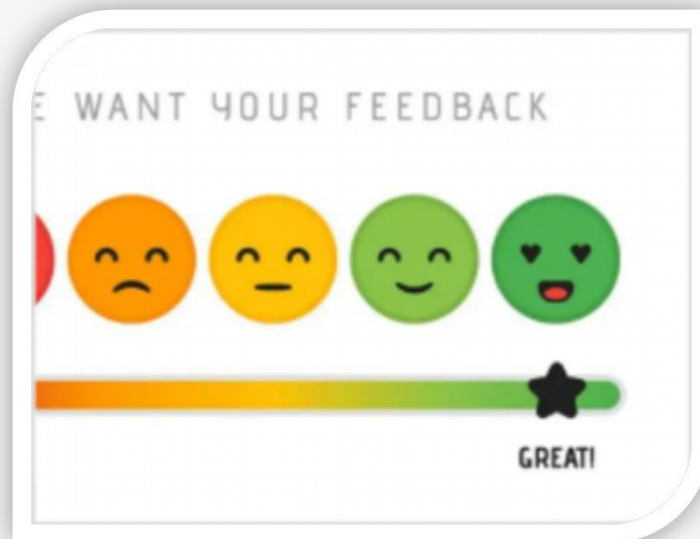
- 精细化管理降低运营成本
- 可持续发展

客户体验

- 提升客户体验、客户满意度
- 降低客诉
- 提升续费率

无形资产

- 提升企业影响力
- 积累数据资产



痛点-笑脸





Thank You